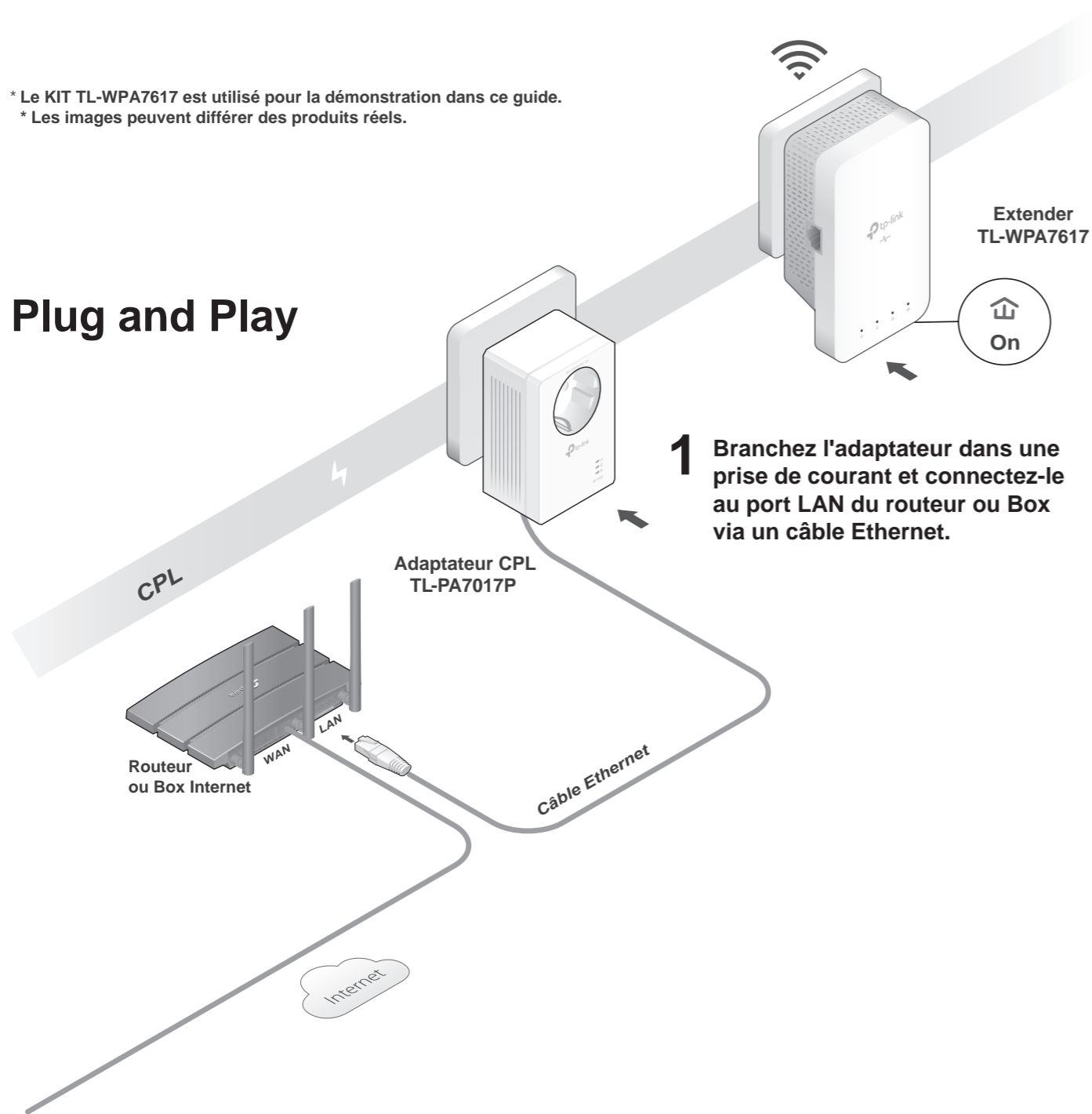


# Guide d'Installation Rapide

\* Le KIT TL-WPA7617 est utilisé pour la démonstration dans ce guide.  
 \* Les images peuvent différer des produits réels.

## Plug and Play

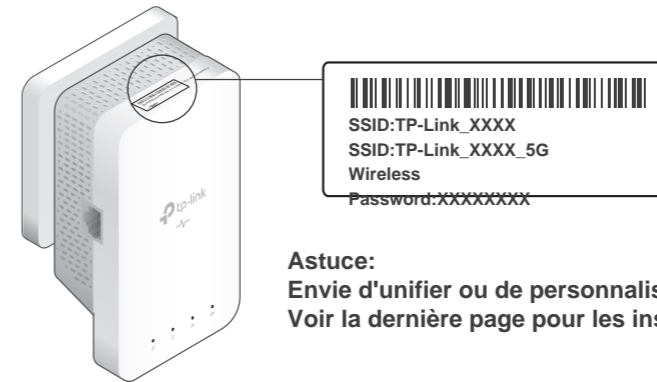


**1** Branchez l'adaptateur dans une prise de courant et connectez-le au port LAN du routeur ou Box via un câble Ethernet.

**2** Branchez le CPL dans une prise de courant sur le même circuit électrique. Attendez que le voyant CPL du répéteur s'allume.  
 Remarque : Si la LED est éteinte, veuillez vous référer à FAQ > Q2.

**3** Profitez !

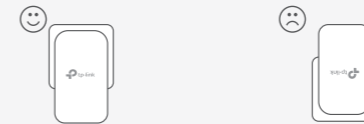
Connectez vos appareils à Internet à l'aide du SSID (nom du réseau) et du mot de passe par défaut figurant sur l'étiquette située en haut du répéteur.



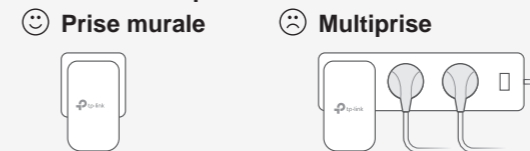
Astuce:  
 Envie d'unifier ou de personnaliser votre réseau ?  
 Voir la dernière page pour les instructions.

## Attention

1. Utilisez le produit uniquement dans le sens vertical



2. Branchez les appareils CPL dans les prises murales au lieu des multiprises..  
 Remarque : L'utilisation d'une multiprise affectera les performances du réseau ou même entraînera des pertes de connexion..



## Unifiez vos réseaux WiFi via WPS

Copiez le SSID et le mot de passe de votre routeur ou Box Internet via WPS pour créer un réseau WiFi unifié dans toute votre maison.

Remarque : si votre routeur n'a pas de bouton WPS, modifiez manuellement les paramètres WiFi du répéteur via l'application tpPLC, l'utilitaire tpPLC ou l'interface Web.

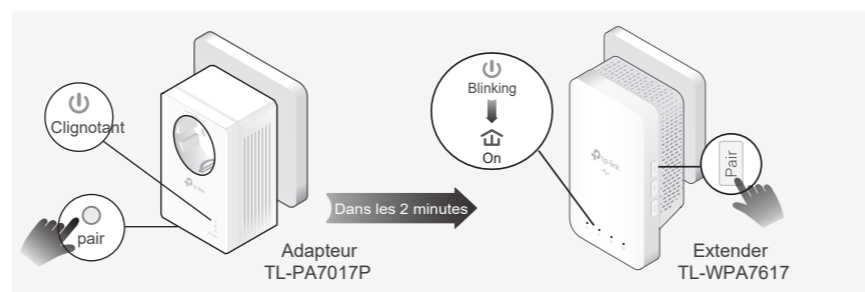
- 1 Branchez le CPL dans la même pièce que votre routeur. Attendez que le voyant WiFi du répéteur s'allume.
- 2 Appuyez sur le bouton WPS de votre routeur. Dans les 2 minutes, appuyez sur le bouton Wi-Fi du répéteur pendant 1 seconde. Le voyant WiFi du répéteur commence à clignoter. Lorsqu'il reste allumé, les paramètres WiFi sont copiés.  
Remarque : Si les paramètres WiFi ne sont pas copiés dans les 2 minutes, modifiez manuellement les paramètres WiFi du répéteur.
- 3 Déplacez le répéteur et profitez d'Internet en utilisant le SSID et le mot de passe de votre routeur ou Box.



## Créer un réseau CPL sécurisé en appariant

Remarque : Vous ne pouvez jumeler que deux appareils à la fois. Nous vous recommandons de brancher les appareils CPL à proximité l'un de l'autre lors de l'appariement.

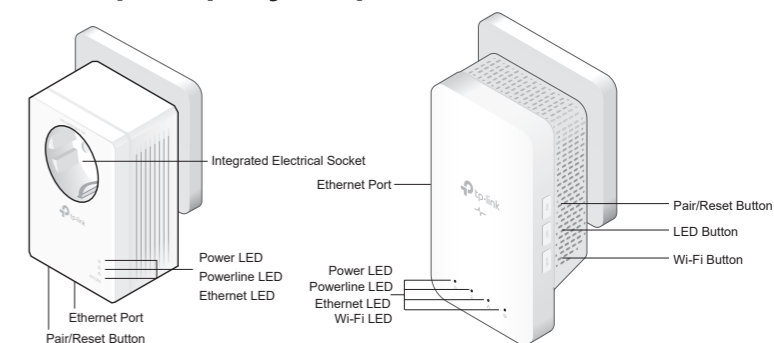
- 1 Appuyez sur le bouton Pair de l'adaptateur pendant 1 seconde. Son voyant d'alimentation devrait commencer à clignoter.  
Remarque : Si le voyant d'alimentation ne clignote pas,
- 2 appuyez à nouveau sur le bouton Pair. (Dans les 2 minutes) appuyez sur le bouton Pair du répéteur pendant 1 seconde. Son voyant d'alimentation devrait commencer à clignoter.
- 3 Lorsque le voyant CPL du répéteur s'allume, un réseau CPL a été créé avec succès.



## Synchroniser les paramètres WiFi avec d'autres répéteurs

Si vous avez plusieurs prolongateurs, branchez-les simplement et associez-les à l'adaptateur existant pour rejoindre le réseau. Ensuite, les paramètres WiFi se synchroniseront automatiquement de l'extension existante aux nouvelles.

## Descriptif physique



LED	ETAT	DESCRIPTION
Power	On	Le CPL est allumé.
	Clignotant	Rapidement : l'appariement est en cours. Lentement : le mode d'économie d'énergie est activé.* (TL-PA7017P uniquement) Le CPL est éteint.
	Off	
Powerline	On	Le CPL est connecté à un réseau CPL.
	Off	Le CPL n'est connecté à aucun réseau CPL.
Ethernet	On/Off	Le port Ethernet est connecté ou non connecté.
Wi-Fi	On	La fonction WiFi est activée.
	Clignotant	Le CPL synchronise les paramètres du réseau WiFi.
	Off	La fonction WiFi est désactivée.

\* Si l'appareil connecté au TL-PA7017P est éteint ou inactif pendant plus de 5 minutes, le TL-PA7017P passera automatiquement en mode d'économie d'énergie.

OBJET	DESCRIPTION
Bouton Pair/Reset	Appuyez et maintenez enfoncé pendant 1 seconde pour configurer ou rejoindre un réseau CPL sécurisé. Appuyez sur le bouton Pair et maintenez-le enfoncé pendant au moins 6 secondes, puis relâchez le bouton pour réinitialiser le CPL aux paramètres par défaut.
Bouton Wi-Fi	Appuyez pendant 1 seconde pour commencer à copier les paramètres Wi-Fi du routeur. Appuyez et maintenez pendant environ 5 secondes pour activer ou désactiver le Wi-Fi.
Bouton LED	Appuyez pour allumer ou éteindre les LED.

## Personnalisez votre réseau

Application tpPLC

Pour une gestion facile via votre smartphone ou votre tablette, téléchargez l'application depuis l'App Store ou Google Play, ou scannez simplement le code QR.



Scannez pour télécharger l'application tpPLC

Utilitaire tpPLC

Pour une gestion facile via votre ordinateur, téléchargez l'utilitaire sur le Page d'assistance à l'adresse <https://www.tp-link.com/support/download/>.  
Remarque : Pour des instructions détaillées, reportez-vous au manuel de l'utilitaire sur la page d'assistance du produit.  
Interface Web  
Pour accéder à tous les paramètres, connectez-vous au WiFi du CPL et visitez <http://tplinkplc.net>.  
Remarque : Pour des instructions détaillées, reportez-vous au manuel du produit sur la page d'assistance du produit.

## Questions fréquemment posées

Q1. Comment réinitialiser mes CPL aux paramètres d'usine par défaut ?

A. Appuyez sur le bouton Pair et maintenez-le enfoncé pendant au moins 6 secondes. Relâchez le bouton et toutes les LED s'éteignent. Quand les LED se rallument, le processus de réinitialisation est terminé.  
Q2. Que dois-je faire si la LED Powerline est éteinte ?

- A1. Essayez une autre prise murale et assurez-vous que tous les appareils CPL sont sur le même circuit électrique.
- A2. Essayez de configurer un réseau CPL par jumelage. Reportez-vous à la section ci-dessus pour obtenir des instructions.
- A3. Si le problème persiste, contactez notre Support Technique.
- Q3. Que dois-je faire s'il n'y a pas de connexion Internet dans mon réseau CPL ?
- A1. Assurez-vous que tous les CPL sont sur le même circuit électrique.
- A2. Assurez-vous que les voyants CPL sont allumés sur tous vos appareils CPL. Si ce n'est pas le cas, coupez tous les appareils encore.
- A3. Assurez-vous que tous les appareils sont connectés correctement et en toute sécurité.
- A4. Vérifiez si vous disposez d'une connexion Internet en connectant l'ordinateur directement au modem ou au routeur.

Q4. Que dois-je faire si un répéteur couplé avec succès ne se reconnecte pas après avoir été déplacé ?

- A1. Assurez-vous que tous les CPL sont sur le même circuit électrique.
- A2. Essayez de coupler à nouveau le CPL et assurez-vous que le voyant CPL est allumé.
- A3. Vérifiez les éventuelles interférences dues à une machine à laver, un climatiseur ou d'autres appareils électroménagers qui peut être trop proche de l'un des appareils CPL. Branchez l'appareil sur la prise électrique intégrée pour supprimer le bruit électrique si votre appareil CPL est équipé d'une prise électrique intégrée.

- Pour une assistance technique, des services de remplacement, des guides d'utilisation et d'autres informations, veuillez visiter <https://www.tp-link.com/support>, ou scannez simplement le code QR.
- Pour communiquer avec les utilisateurs ou les ingénieurs de TP-Link, veuillez rejoindre la communauté TP-Link à l'adresse <https://community.tp-link.com>.
- Si vous avez des suggestions ou des besoins pour nos guides de produits, vous pouvez envoyer un e-mail à [techwriter@tp-link.com.cn](mailto:techwriter@tp-link.com.cn).



TP-Link déclare par la présente que l'appareil est conforme aux exigences essentielles et aux autres dispositions pertinentes des directives 2014/53/UE, 2009/125/CE, 2011/65/UE et (UE) 2015/863. La déclaration UE originale de conformité peut être trouvée à <https://www.tp-link.com/en/ce>.

### Information de sécurité

- Gardez l'appareil à l'écart de l'eau, du feu, de l'humidité ou des environnements chauds.
- N'essayez pas de démonter, réparer ou modifier l'appareil. Si vous avez besoin d'un service, veuillez nous contacter. N'utilisez pas l'appareil là où les appareils WiFi ne sont pas autorisés.
- La prise de courant doit être installée à proximité de l'équipement et doit être facilement accessible.
- Branchez les appareils CPL directement sur les prises murales mais pas sur les multiprises. Pour les appareils avec prise gigogne, branchez les barrettes d'alimentation dans les prises électriques intégrées des appareils, mais les appareils du même type ou d'un autre type ne doivent pas être empiétés en utilisation normale. Ne branchez pas dans une multiprise.

Veuillez lire et respecter les consignes de sécurité ci-dessus lors de l'utilisation de l'appareil. Nous ne pouvons pas garantir qu'aucun accident ou dommage ne se produira en raison d'une mauvaise utilisation de l'appareil. Veuillez utiliser ce produit avec précaution et à vos risques et périls.