



Installation Guide

PoE Injector

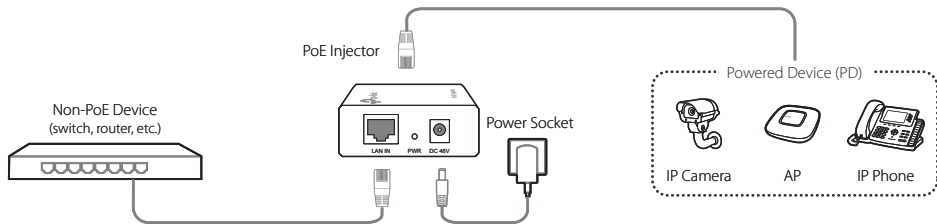
PoE Splitter

CONTENTS

- 1 / English
- 3 / Български
- 5 / Čeština
- 7 / Қазақша
- 9 / Lietuvių
- 11 / Magyar
- 13 / Polski
- 15 / Русский язык
- 17 / Română
- 19 / Slovenčina
- 21 / Srpski jezik
- 23 / Українська мова

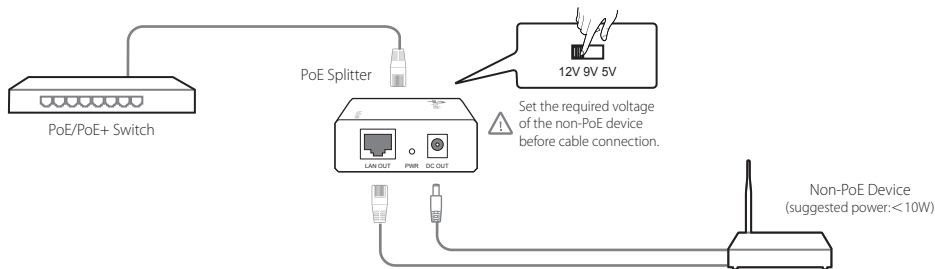
PoE Injector Only

The PoE Injector supplies steady power and data connectivity to a powered device through an Ethernet cable.



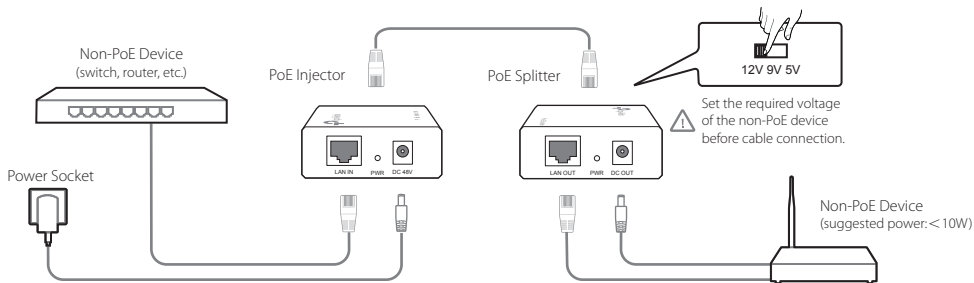
PoE Splitter Only

The PoE Splitter can be used with a PoE/PoE+ switch to deliver direct current (DC) power and data to a Non-PoE device.



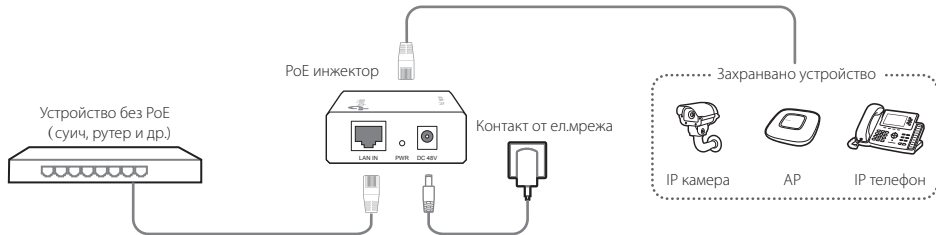
PoE Injector & Splitter

The PoE injector and PoE splitter can be used as a kit to supply power and transmit data to a Non-PoE device.



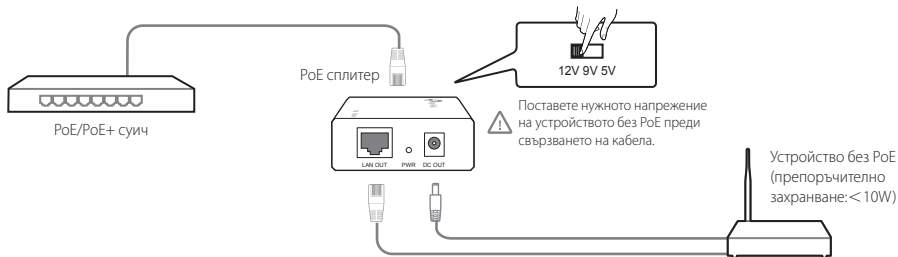
Само PoE инжектор

PoE инжекторът осигурява стабилно напрежение и съзanos за данни към захранвано устройство по Ethernet кабел.



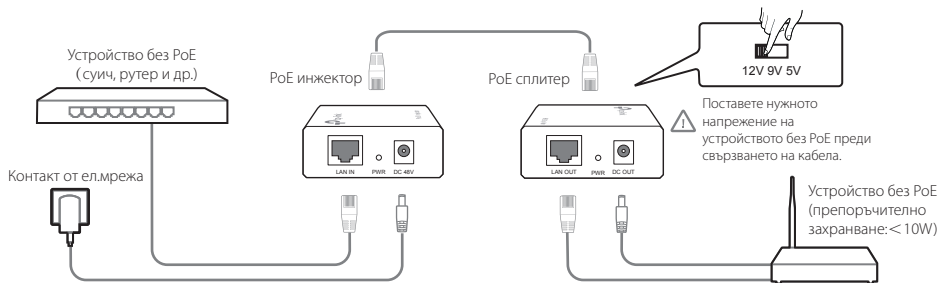
Само PoE сплитер

PoE сплитерът може да се използва с PoE/PoE+ суич, за да подава правотоково захранване (DC) и данни към устройство без PoE.



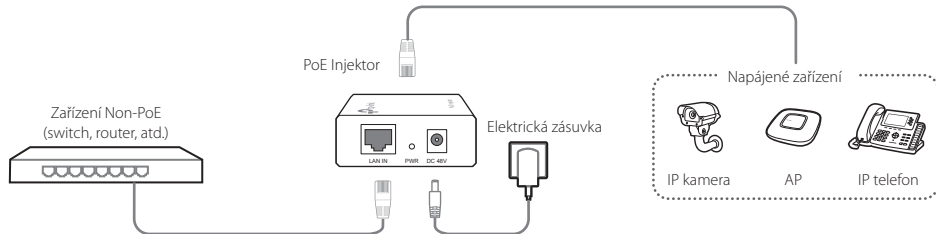
PoE инжектор и сплитер

PoE инжекторът и PoE сплитерът могат да се използват като комплект, за да подават захранване и да предават данни към устройство без PoE.



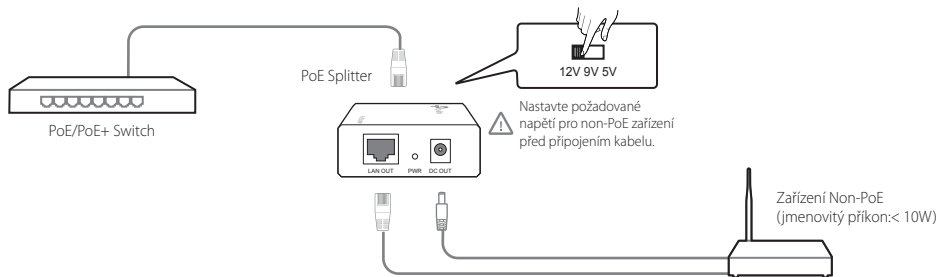
Pouze PoE Injektor

PoE injektor dodává stabilní el. výkon a datovou konektivitu napájenému zařízení přes Ethernetový kabel.



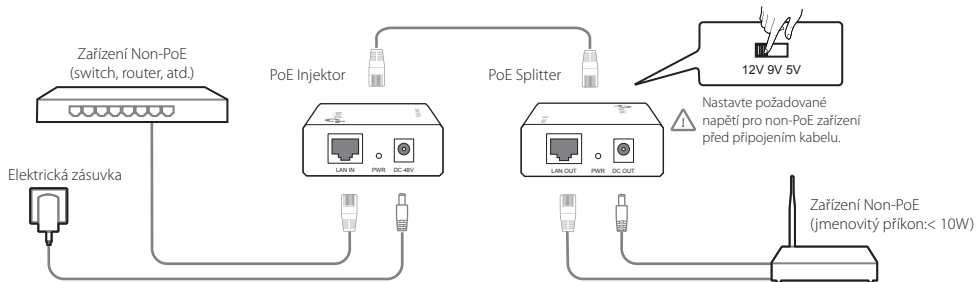
Pouze PoE Splitter

PoE Splitter může být použit se switchem PoE/PoE+ pro dodávání stejnosměrné (DC) elektrické energie a dat do zařízení Non-PoE.



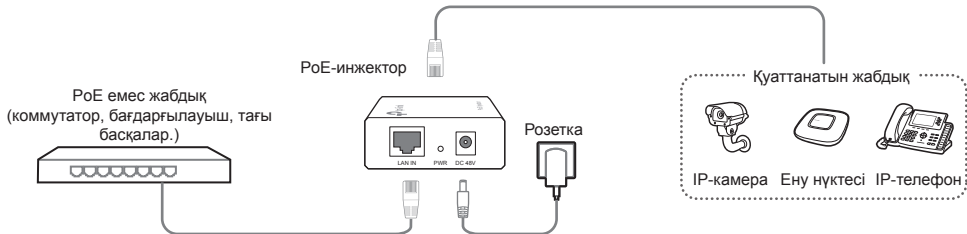
PoE Injektor a Splitter

PoE injektor a PoE splitter mohou být použity jako souprava pro napájení a přenos dat do zařízení Non-PoE.



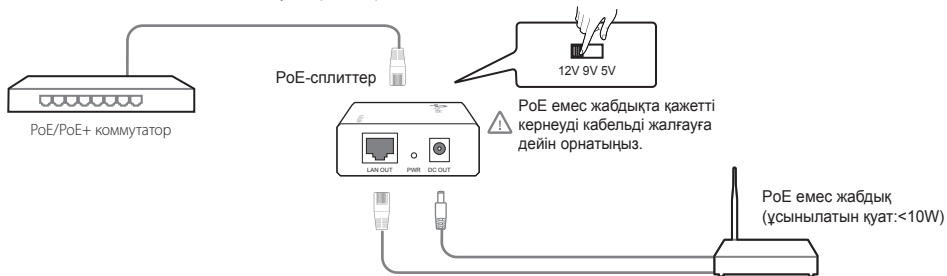
Тек PoE-инжектор

PoE-инжектор қуаттанған жабдықта Ethernet кабель арқылы тұрақты қуатты және деректерге байланысты қамтамасыз етеді.



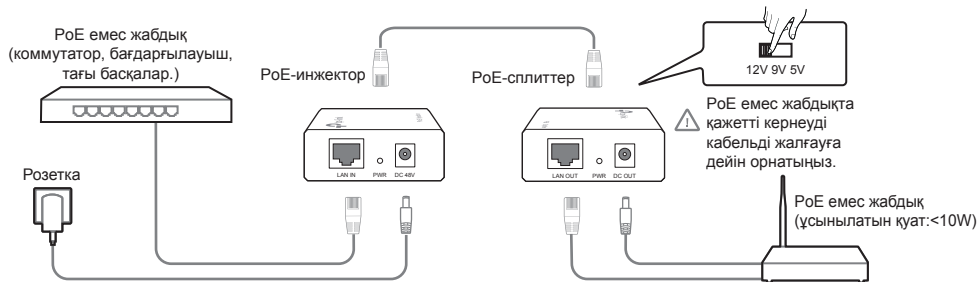
Тек PoE-сплиттер

PoE-сплиттер тұрақты қуатты және PoE емес жабдықтарға деректерді беру үшін PoE/PoE+ коммутатормен бірге қолданыла алады.



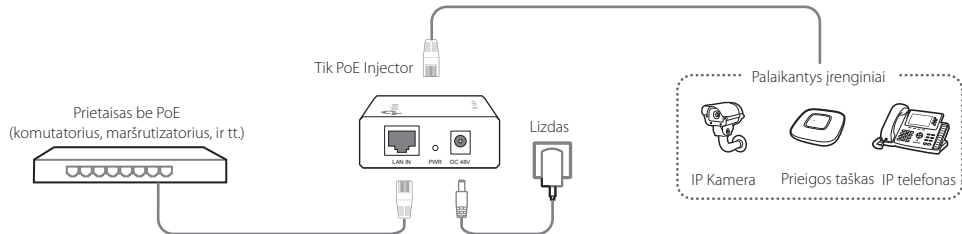
РоЕ-инжектор және сплиттер

РоЕ-инжектор және РоЕ-сплиттер жинақ ретінде қуатты және деректеді РоЕ емес жабдыққа беруді қамтамасыз етіп қолданыла алады.



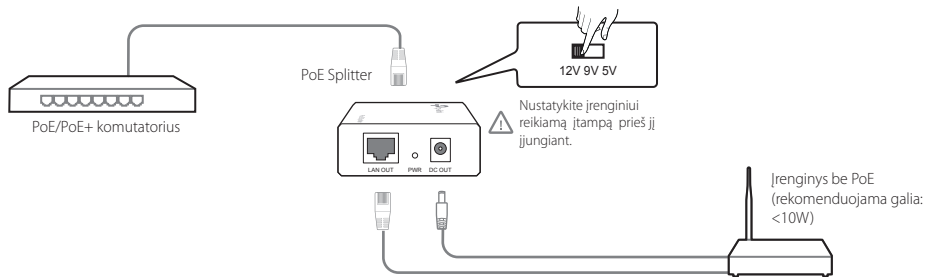
Tik PoE Injector

PoE Injector teikia stabilų energijos tiekimą ir perduoda duomenis į įrenginį, prijungtą per Ethernet kabelį.



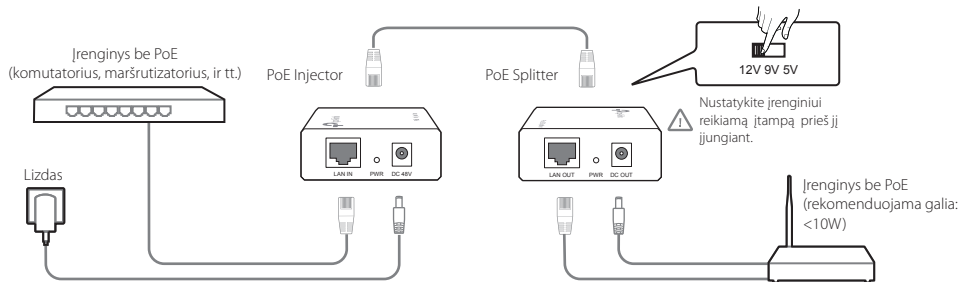
Tik PoE Splitter

PoE Splitter gali būti naudojamas kartu su PoE/PoE+ komutatoriumi, kad teiktų energiją ir duomenys į įrenginį kuris nepalaiko PoE.



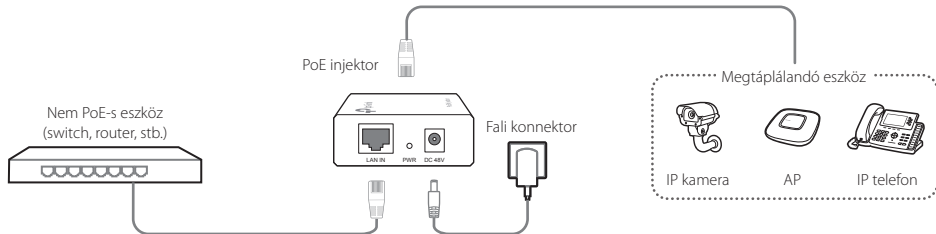
Injector ir Splitter PoE

Injector ir Splitter PoE gali būti naudojamas kartu, kad teiktų energiją ir duomenys į įrenginį kuris nepalaiko PoE.



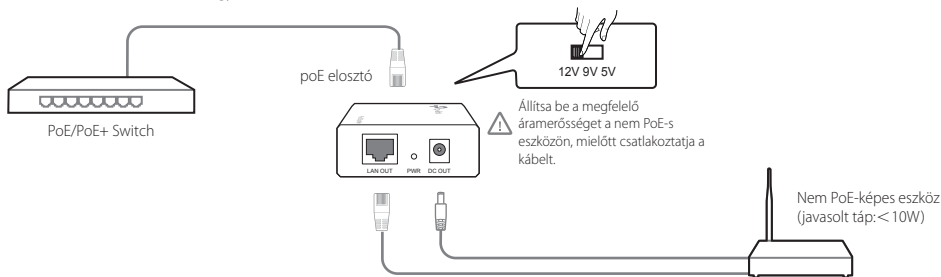
Csak PoE injektor

A PoE Injektor egyenletes táp- és adatkapcsolatot biztosít egy bekapcsolandó eszköznek Ethernet kábelen keresztül.



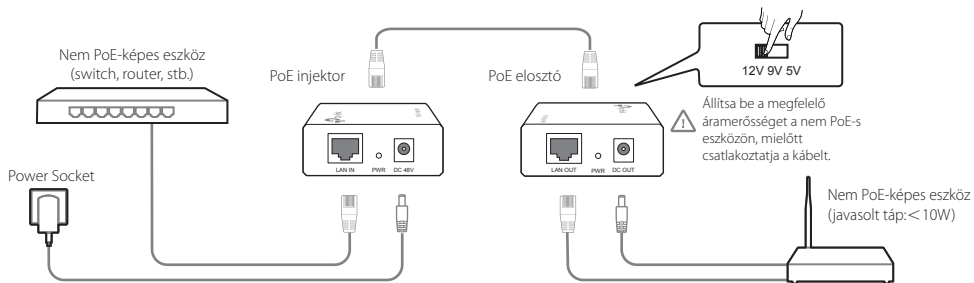
Csak PoE elosztó

A PoE elosztó egy PoE/PoE+ switch-csel használható, hogy egyenáramot (DC) és adatkapcsolatot biztosítson egy nem PoE eszköznek



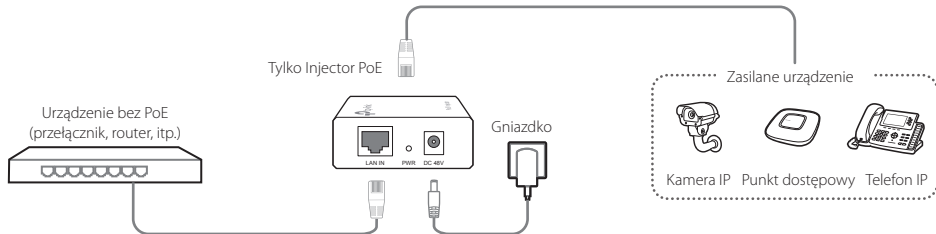
PoE injektor és elosztó

A PoE injektort és a PoE elosztót készletként is használhatja, hogy áramot és adattovábbítást biztosítson egy nem PoE-képes eszköznek.



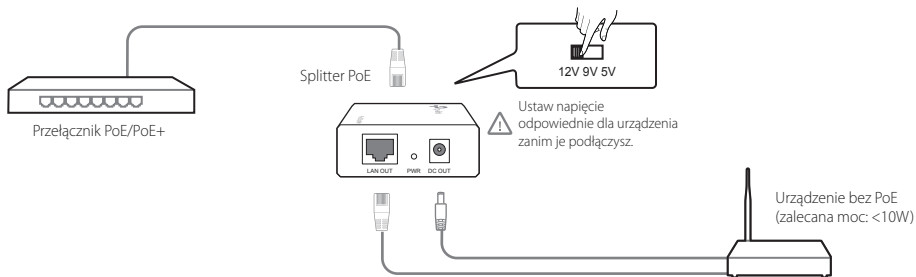
Tylko Injector PoE

Injector PoE zapewnia stabilne zasilanie podłączonemu urządzeniu oraz transfer danych poprzez kabel Ethernet.



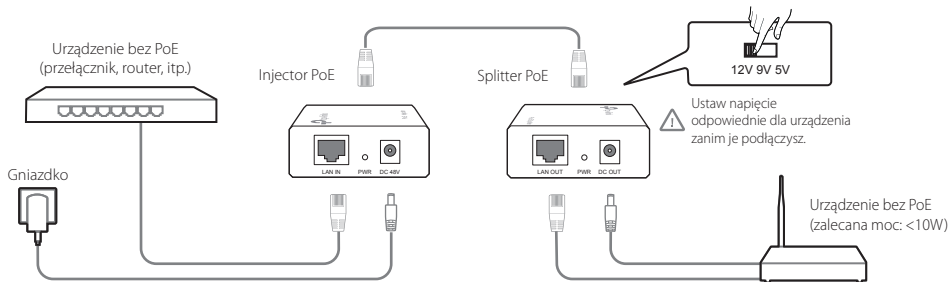
Tylko Splitter PoE

Splitter PoE może być stosowany razem z przełącznikiem PoE/PoE+, aby zapewnić zasilanie i dostarczyć dane do urządzenia nieobsługującego PoE.



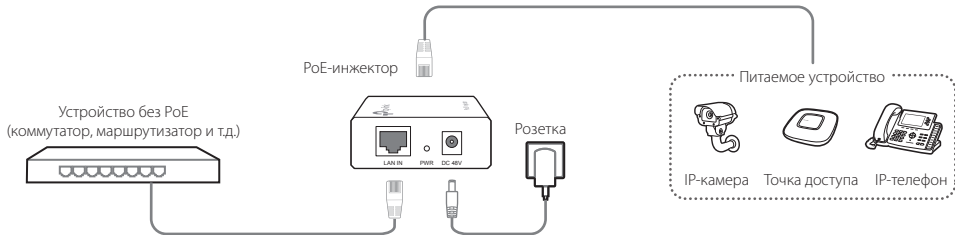
Injector i Splitter PoE

Injector i Splitter PoE mogą być stosowane razem, aby zapewnić zasilanie i dostarczyć dane do urządzenia nieobsługującego PoE.



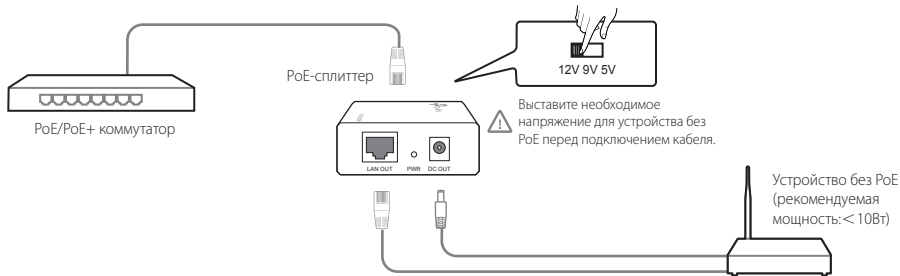
Только PoE-инжектор

PoE-инжектор осуществляет стабильную подачу электроэнергии и передачу данных к питаемому устройству при помощи кабеля Ethernet.



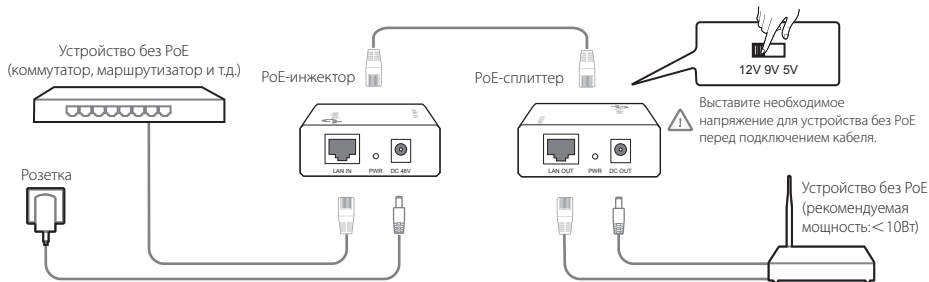
Только PoE-сплиттер

PoE-сплиттер может использоваться совместно с PoE/PoE+ коммутатором для подачи постоянного тока и передачи данных к устройству без PoE.



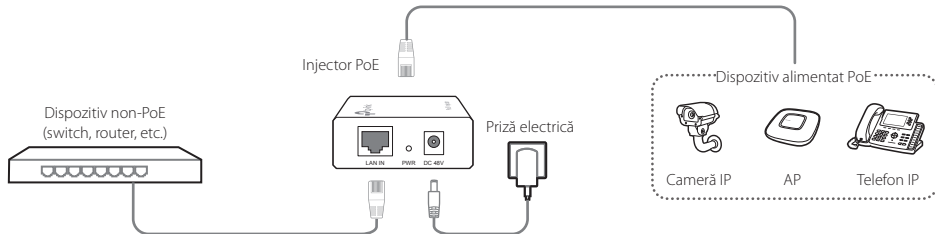
РоЕ-инжектор и сплиттер

РоЕ-инжектор и РоЕ-сплиттер могут применяться в качестве комплекта устройств для подачи электроэнергии и передачи данных к устройству без РоЕ.



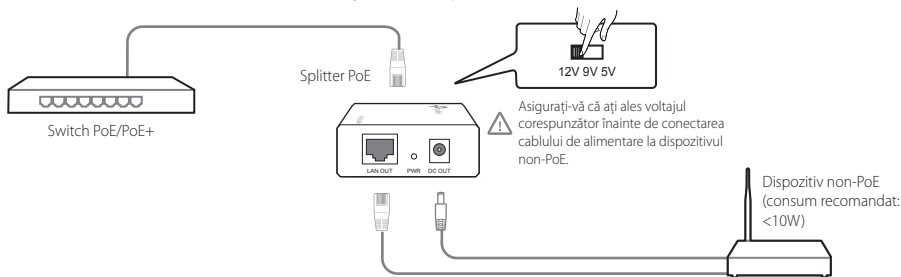
Utilizarea Injectorului PoE

Injectorul PoE furnizează alimentare stabilă cu energie electrică și conexiune de date pentru un dispozitiv care permite alimentarea prin intermediul unui cablu Ethernet.



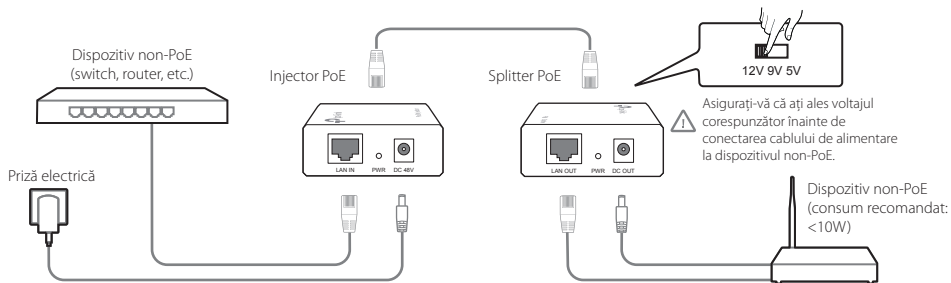
Utilizarea Splitterului PoE

Splitterul PoE poate fi utilizat împreună cu un switch PoE/PoE+ pentru a furniza electricitate (DC) și date unui dispozitiv non-PoE.



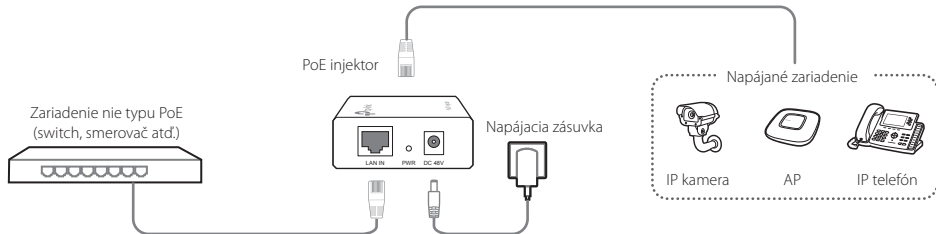
Injector și Splitter PoE

Injectorul PoE și Splitterul PoE se pot folosi ca set pentru a furniza electricitate (DC) și date unui dispozitiv non-PoE.



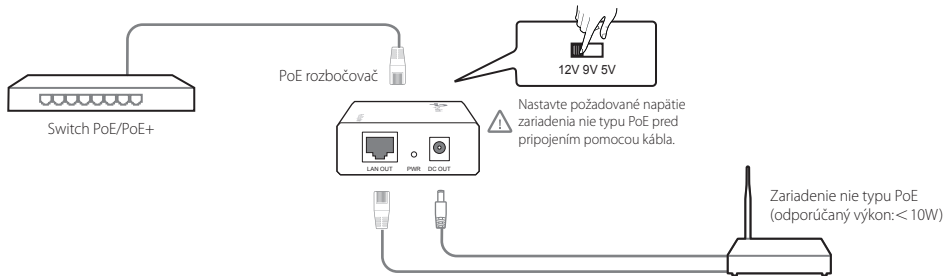
Len PoE injektor

PoE injektor dodáva stabilný výkon a dátovú pripojiteľnosť k zariadeniam pripojeným cez ethernetový kábel.



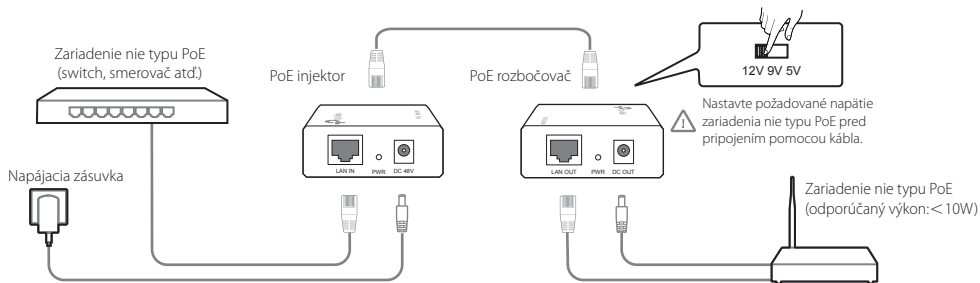
Len PoE rozbočovač

PoE rozbočovač sa môže použiť spolu so switchom PoE/PoE+ na poskytovanie priameho prúdového napájania (DC) a dátové pripojenie k zariadeniu nie typu PoE.



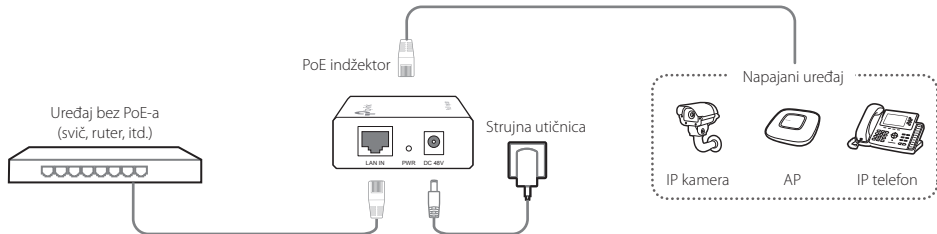
PoE injektor a rozbočovač

PoE injektor a PoE rozbočovač sa môžu použiť ako súprava pre napájanie a prenos dát do zariadenia nie typu PoE.



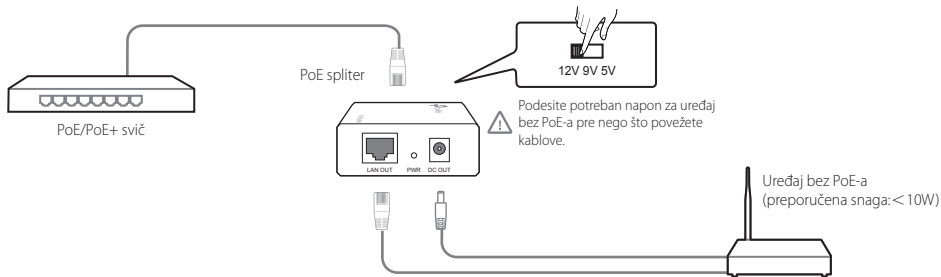
Samo PoE indžektor

PoE indžektor obezbeđuje postojano napajanje i protok podataka za uređaje koji se napajaju preko mrežnog kabla.



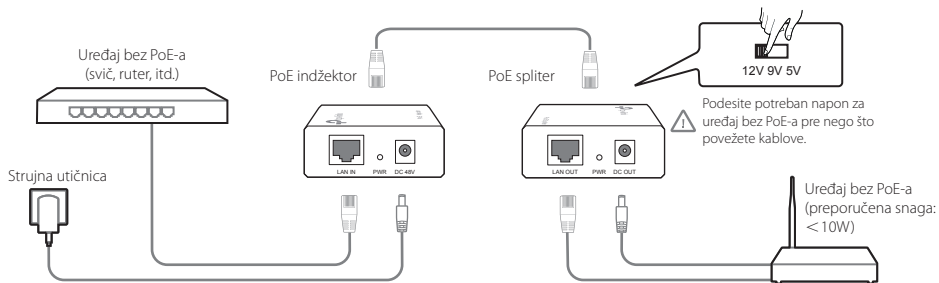
Samo PoE splitter

PoE splitter se može koristiti u kombinaciji sa PoE/PoE+ svičem da bi doveo jednosmernu struju (DC) i podatke do uređaja bez PoE-a.



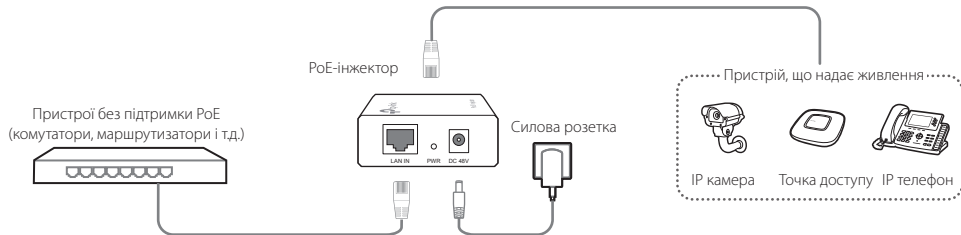
PoE indžektor i splitter

PoE indžektor i PoE splitter mogu se koristiti kao set za napajanje strujom i prenos podataka do uređaja bez PoE-a



Тільки PoE-інжектор

PoE-інжектор надає стабільне живлення та можливість передачі даних пристрою підключеному за допомогою Ethernet кабелю.



Тільки PoE спліттер

PoE спліттер може використовуватися з PoE/PoE+ комутатором для забезпечення постійного струму (DC) для живлення та передачі даних на пристрій без підтримки PoE.



PoE інжектор та спліттер

PoE інжектор та PoE спліттер можуть використовуватись в якості комплекту для подачі живлення та передачі даних на пристрій без підтримки PoE.

