

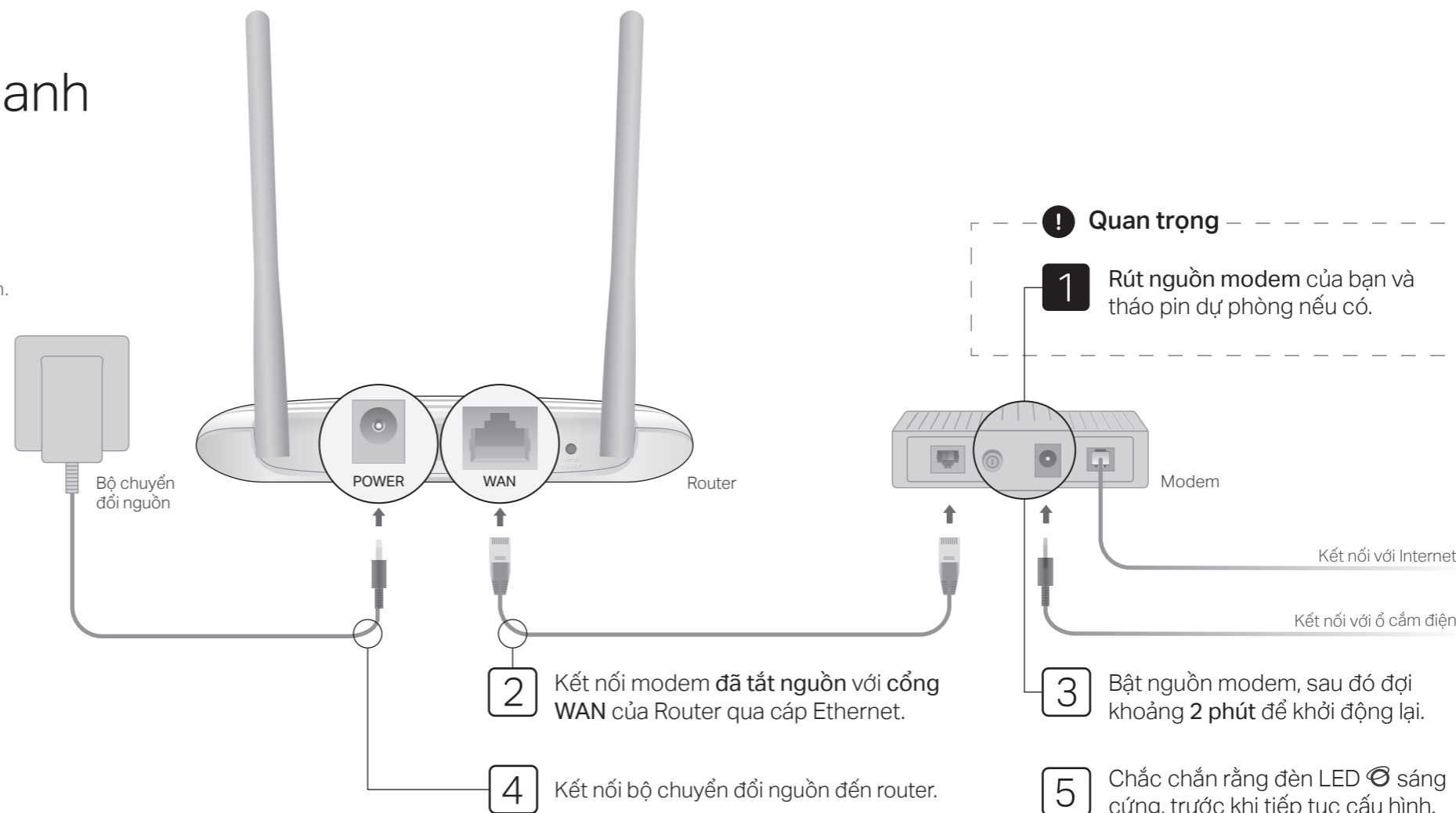
# Hướng Dẫn Cài Đặt Nhanh

Router Không Dây Chuẩn N

Lưu ý: TL-WR841N được sử dụng để minh họa trong hướng dẫn này. Hình ảnh có thể khác với sản phẩm thực tế của bạn.

## Chế Độ Router

Nếu kết nối internet của bạn thông qua cáp Ethernet trực tiếp trên tường, thay vì thông qua modem, vui lòng kết nối cáp Ethernet với cổng WAN của router và bỏ qua bước 1,2,3.



## 6 Cấu hình router.

1. Kết nối máy tính đến router (Có dây hoặc Wi-Fi)

### Có dây

Tắt Wi-Fi trên máy tính của bạn và kết nối tới router thông qua cáp Ethernet.

### Wi-Fi

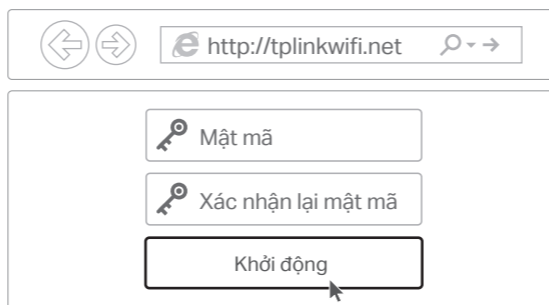
- A. Tìm nhãn sản phẩm ở mặt dưới của router.
- B. Sử dụng **SSID** (Tên mạng) và mật mã mặc định để kết nối mạng.

Mẹo: Nếu bạn đang sử dụng điện thoại hoặc máy tính bảng, bạn có thể quét mã QR để kết nối mạng trực tiếp.



2. Khởi chạy trình duyệt web, nhập <http://tplinkwifi.net> hoặc <http://192.168.0.1> vào thanh địa chỉ. Tạo mật mã để đăng nhập.

Lưu ý: Nếu cửa sổ đăng nhập không xuất hiện, xin vui lòng tham khảo FAQ > Q1.



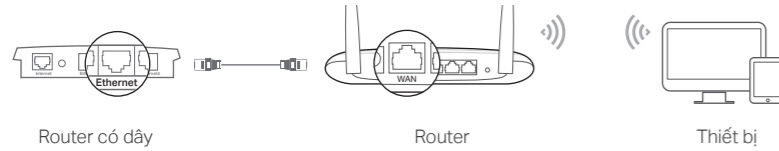
3. Bấm chọn **Tiếp theo** để bắt đầu Cài đặt nhanh. Chọn **Router Wi-Fi** và làm theo từng bước hướng dẫn để cài đặt kết nối internet.

Lưu ý: Nếu bạn không chắc về Dạng kết nối WAN, xin vui lòng bấm chọn Tự động-dò.

Tận hưởng Internet!

# Chế Độ Điểm Truy Cập

Trong chế độ điểm truy cập, router chuyển từ mạng có dây hiện có sang một mạng Wi-Fi khác.



- Mở nguồn router.
- Kết nối cổng WAN router đến cổng Ethernet router dây của bạn bằng cáp Ethernet như hình bên dưới.
- Kết nối máy tính đến router thông qua cáp Ethernet hoặc mạng Wi-Fi bằng cách sử dụng **SSID (tên mạng)** và **mật mã Wi-Fi** được in trên nhãn ở mặt đáy của router.
- Khởi chạy trình duyệt web và nhập <http://tplinkwifi.net> trong thanh địa chỉ. Tạo mật mã để đăng nhập.
- Bấm chọn **Tiếp theo** để bắt đầu Cài đặt nhanh. Chọn **Điểm truy cập** và làm theo từng bước hướng dẫn để cài đặt kết nối internet.

😊 Tận hưởng Internet!

# Chế Độ Mở Rộng Sóng

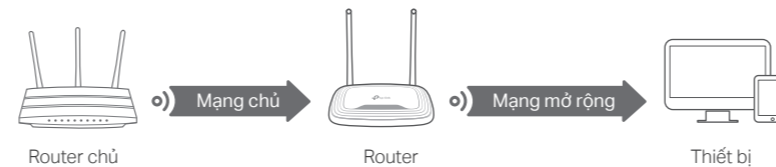
Trong chế độ Mở rộng sóng, router làm tăng vùng phủ sóng Wi-Fi hiện tại trong nhà bạn.

## 1. Cấu hình

- Đặt router cạnh router chủ của bạn và mở nguồn thiết bị.
- Kết nối một máy tính với router thông qua cáp Ethernet hay Wi-Fi bằng cách sử dụng **SSID (tên mạng)** và **mật mã Wi-Fi** in trên nhãn ở mặt đáy của router.
- Khởi động một trình duyệt web và nhập <http://tplinkwifi.net> trong thanh địa chỉ. Tạo mật mã để đăng nhập.
- Bấm chọn **Tiếp theo** để bắt đầu Cài đặt nhanh. Chọn **Mở rộng sóng** và làm theo từng bước hướng dẫn để cài đặt kết nối internet.

## 2. Đặt lại thiết bị

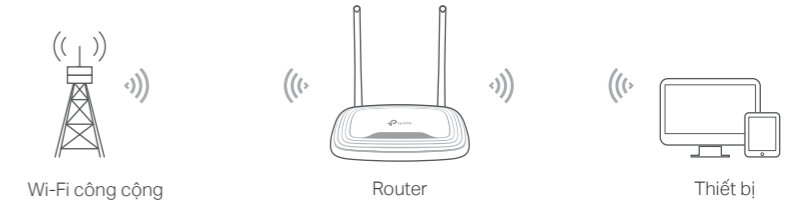
Đặt router ở khoảng giữa của router chủ và vùng không có sóng Wi-Fi. Vị trí bạn chọn phải nằm trong phạm vi phủ sóng của mạng chủ hiện có.



😊 Tận hưởng Internet!

# Chế Độ WISP

Trong chế độ này, router kết nối với mạng ISP Wi-Fi trong các khu vực không có dịch vụ có dây.



- Mở nguồn router.
- Kết nối một máy tính với router thông qua cáp Ethernet hay Wi-Fi bằng cách sử dụng **SSID (tên mạng)** và **mật mã Wi-Fi** in trên nhãn ở mặt đáy của router.
- Khởi động một trình duyệt web và nhập <http://tplinkwifi.net> trong thanh địa chỉ. Tạo mật mã để đăng nhập.
- Bấm chọn **Tiếp theo** để bắt đầu Cài đặt nhanh. Chọn **WISP** và làm theo từng bước hướng dẫn để cài đặt kết nối internet.

😊 Tận hưởng Internet!

# Hiển thị

Mục	Mô tả
Đèn LED Internet	<b>Cam</b> Sáng cứng: Chế độ Router: Cổng WAN đã được kết nối, nhưng mạng Internet không khả dụng. Chế độ điểm truy cập: Cổng WAN không được kết nối. Chế độ mở rộng sóng: Router không được kết nối với mạng chủ. Chế độ WISP: Internet không khả dụng. Nhấp nháy: Cổng WAN không được kết nối trong chế độ Router.
	<b>Xanh</b> Sáng cứng: Chế độ Router/WISP: Internet khả dụng. Chế độ điểm truy cập: Cổng WAN được kết nối. Chế độ mở rộng sóng: Router được kết nối với mạng chủ. Nhấp nháy: Hệ thống đang khởi động hoặc phần mềm đang được nâng cấp*.
Đèn LED LAN	<b>Xanh</b> Sáng cứng: Ít nhất một cổng LAN được kết nối.
Đèn LED Wi-Fi	<b>Xanh</b> Sáng cứng: Chức năng Wi-Fi được kích hoạt. Nhấp nháy: Kết nối WPS đang được tiến hành. Quá trình này có thể mất đến 2 phút.
Nút WPS/RESET	Nhấn 1 giây để kích hoạt tính năng WPS. Nhấn hơn 5 giây để khôi phục router về cài đặt gốc.

\* Để tránh làm hư hỏng thiết bị, vui lòng không ngắt kết nối hoặc tắt nguồn router của bạn trong suốt quá trình nâng cấp.

# Ứng dụng Tether

Ứng dụng Tether của TP-Link cung cấp phương thức trực quan để truy cập và quản lý router của bạn. Quét mã QR để tải ứng dụng Tether từ cửa hàng ứng dụng Apple hoặc Google Play.



# FAQ (Các câu hỏi thường gặp)

## Q1. Tôi phải làm gì nếu cửa sổ đăng nhập không xuất hiện?

- Khởi động lại router của bạn và thử lại.
- Nếu máy tính được thiết lập địa chỉ IP tĩnh hoặc cố định, vui lòng thay đổi cài đặt thành obtain an IP address and DNS server automatically.
- Chắc chắn bạn đã nhập chính xác <http://tplinkwifi.net> hoặc <http://192.168.0.1> vào trình duyệt web. Ngoài ra, vui lòng thử nhập <http://192.168.1.1> trong trình duyệt web và nhấn Enter.
- Sử dụng một trình duyệt web khác và thử lại.
- Vô hiệu hóa sau đó kích hoạt bộ chuyển đổi mạng đang được sử dụng.

## Q2. Tôi phải làm gì nếu không thể truy cập Internet khi ở chế độ Router?

- Khởi động lại modem và router của bạn, sau đó thử lại.
- Kiểm tra nếu Internet đang hoạt động bằng cách kết nối trực tiếp máy tính đến modem bằng cáp Ethernet. Nếu không, vui lòng liên hệ với nhà cung cấp dịch vụ Internet của bạn.

- Đăng nhập vào trang quản lý web của router, và đi đến trang **Trạng thái** để kiểm tra xem địa chỉ IP WAN có hợp lệ hay không. Nếu có, vui lòng thực hiện lại Cài đặt nhanh; Nếu không, kiểm tra lại kết nối phần cứng.
- Đối với người dùng modem cáp, đăng nhập vào trang web quản lý của router. Đến trang **Mạng > Sao MAC**, bấm chọn **Sao chép địa chỉ MAC** và bấm chọn **Lưu**. Sau đó khởi động lại cả modem và router.

## Q3. Làm thế nào để khôi phục router về thiết lập mặc định?

- Với router được bật, bấm và giữ nút **WPS/RESET** trên mặt sau của router trong hơn 5 giây cho đến khi đèn Internet nhấp nháy. Router sẽ khởi động lại.
- Đăng nhập vào trang quản lý web của router, vào mục **Công cụ hệ thống > Mặc định nhà sản xuất**, và bấm chọn **Khôi phục**. Router sẽ tự động khôi phục và khởi động lại.

## Q4. Tôi phải làm gì nếu quên mật mã trang Web quản lý của tôi?

- Tham khảo **FAQ > Q3** để cài đặt lại router, và sau đó tạo mật mã để đăng nhập.

## Q5. Tôi phải làm gì nếu quên mật mã mạng Wi-Fi của tôi?

- Mật mã Wi-Fi mặc định được in trên nhãn của router.
- Kết nối máy tính trực tiếp đến router bằng cáp Ethernet. Đăng nhập vào trang web quản lý của router, và đi đến mục **Mạng Không dây > Bảo mật mạng không dây** để lấy lại hoặc cài đặt lại mật mã Wi-Fi của bạn.

Để được hỗ trợ kỹ thuật, dịch vụ thay thế, hướng dẫn sử dụng và thông tin khác, vui lòng truy cập <https://www.tp-link.com/support>, hoặc chỉ cần quét mã QR.

