



Quick Installation Guide

Mobile Wi-Fi



For technical support, the user guide and other information, please visit <https://www.tp-link.com/support>, or simply scan the QR code.



CONTENTS

01 / Bahasa Indonesia

05 / 繁體中文

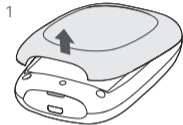
10 / Tiếng Việt

17 / עברית

Pasang Kartu SIM dan Battrey

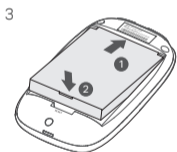
Buka tutup belakang, pasang kartu SIM dan battrey mengikuti petunjuk.

Catatan: Gambar mungkin berbeda dari produk yang sebenarnya.



Catatan:

- Jika kartu SIM Anda tidak sesuai dengan slotnya, konversikan menggunakan adaptor kartu SIM yang disediakan.
- Tidak termasuk SIM card dan SD card.



Catat SSID dan Sandi Nirkabel default.


SSID:

TP-Link_XXXX

Wireless Password:

XXXXXXXXXX

Menghubungkan Internet

1. Tekan dan tahan  tombol power selama 5 detik untuk menghidupkan perangkat.
2. Pada perangkat nirkabel anda, pilih SSID default dan masukan **Wireless Password (Sandi Nirkabel)** yang telah anda catat sebelumnya.

Catatan: Kami sangat menyarankan anda untuk merubah nama jaringan nirkabel dan sandi default untuk alasan keamanan.

Perangkat siap digunakan!

Catatan:

- Jika anda tidak bisa mengakses Internet, silahkan merujuk ke **FAQ > Q3**.
- Untuk menghemat daya, perangkat Mobile Wi-Fi akan menonaktifkan sambungan nirkabel jika tidak ada perangkat nirkabel yang tersambung ke perangkat Mobile Wi-Fi dalam jangka waktu 10 menit. Tekan **⏻** tombol power untuk mengembalikan sambungan nirkabel.

Mengisi daya perangkat Mobile Wi-Fi

Metode 1: Melalui sambungan listrik (Disarankan)



Metode 2: Melalui Komputer



Aplikasi tpMiFi

Unduh aplikasi tpMiFi (untuk iOS dan Android) untuk pengaturan yang mudah bagi perangkat mobile Wi-Fi anda.

1. Cari aplikasi tpMiFi App pada App Store atau Google Play, atau bisa menggunakan QR code.
2. Sambungkan perangkat nirkabel anda ke perangkat Mobile Wi-Fi.
3. Luncurkan tpMiFi. Buat kata sandi untuk masuk, atau masukkan **admin** untuk versi firmware sebelumnya.



FAQ(Pertanyaan Umum)

Q1. Apakah ada alternatif lain untuk mengatur perangkat Mobile Wi-Fi selain menggunakan aplikasi tpMiFi?

A. Anda bisa melakukan pengaturan perangkat Mobile Wi-Fi menggunakan halaman web-management perangkat.

1. Sambungkan perangkat nirkabel anda ke jaringan nirkabel perangkat Mobile Wi-Fi .
2. Buka browser web Anda dan ketik <http://tplinkmifi.net> atau <http://192.168.0.1> di bilah alamat. Buat kata sandi untuk masuk, atau masukkan **admin** untuk versi firmware sebelumnya.

Q2. Apa yang dapat saya lakukan jika saya tidak bisa masuk kehalaman web-management?

- Pastikan perangkat anda tersambung ke jaringan nirkabel milik perangkat Mobile Wi-Fi.
- Pastikan anda sudah memasukan alamat <http://tplinkmifi.net> atau <http://192.168.0.1> dengan benar.
- Pastikan perangkat anda diset untuk memperoleh alamat IP secara otomatis.

Q3. Apa yang dapat saya lakukan jika saya tidak bisa mengakses Internet?

A1. Periksa status PIN

- Merujuk pada Q1 untuk masuk kehalaman web-management pada telephone anda. Jika status PIN kartu SIM anda ialah "PIN Locked", anda harus membukanya menggunakan PIN code.

A2. Periksa Parameter ISP

1. Merujuk pada Q1 untuk masuk kehalaman web-management pada telephone anda. Akses menu **Dial-up > View Profile Details** dan pastikan parameter yang digunakan (seperti APN, Username, and Password) sesuai dengan yang diberikan oleh ISP.
2. Jika tidak, kembali ke halaman **Dial-up** dan buat profil baru dengan informasi yang sesuai, kemudian pilih profil baru tersebut dari daftar profil.

A3. Periksa pengaturan Roaming.

1. Jika kartu SIM anda beroperasi pada area roaming, merujuk pada Q1 untuk masuk kehalaman

web-management pada telephone anda.

2. Akses menu **Dial-up** dan aktifkan pilihan **Data Roaming**.

A4. Periksa Mobile Data

- Merujuk pada Q1 untuk masuk kehalaman web-management pada telephone anda. Akses menu **Dial-up** dan pastikan **Mobile Data** aktif. Jika tidak, aktifkan pilihan tersebut.

A5. Memeriksa Limit Data

- Merujuk pada Q1 untuk mengakses halaman pengaturan web. **Device > Data Usage Settings** untuk memeriksa apakah penggunaan data anda sudah melampaui limit Total/Bulanan anda.

Q4. Bagaimana mengembalikan perangkat Mobile Wi-Fi ke pengaturan bawaan pabrik?

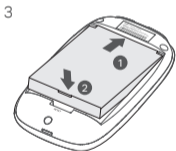
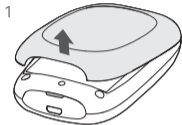
- Dengan perangkat Mobile Wi-Fi dalam keadaan hidup, buka penutup belakang. gunakan bantuan pin untuk menekan dan menahan tombol RESET sampai layar menampilkan "Power Off" atau seluruh lampu indikator LED menyala sementara.

Catatan: Mengembalikan perangkat Mobile Wi-Fi ke pengaturan bawaan pabrik akan menghapus semua pengaturan yang sudah dikonfigurasi sebelumnya.

安裝SIM卡與電池

打開背蓋並如圖所示安裝SIM卡與電池。

註：圖片僅為示意，可能與您實際購買之產品不同。



註：

- 如果您的SIM卡與插槽不合，請使用SIM卡轉卡器進行轉換。
- 本產品包裝內容不含SIM卡和SD記憶卡。

記下預設的SSID與無線密碼。


SSID:

TP-Link_XXXX

Wireless Password:

XXXXXXXX

連線到網際網路

1. 壓按  電源按鍵約5秒鐘等待電源開啟。
2. 在您的無線設備上，選擇預設的SSID並輸入您記下的無線密碼。

註：我們強烈建議為保障網路安全性，請您變更預設的無線名稱與密碼。

盡情享受吧！

註：

- 如果您無法存取網際網路，請參照FAQ > Q3。
- 為了節約電力，如果在10分鐘的期間內，沒有無線設備連線到行動Wi-Fi分享器，行動Wi-Fi分享器將會關閉Wi-Fi連線。此時請按  電源按鍵以恢復Wi-Fi連線。

幫您的行動Wi-Fi分享器充電

方式 1: 透過牆壁插座(建議方式)



方式 2: 透過電腦



tpMiFi App

下載tpMiFi App (支援iOS與Android)以方便地管理您的行動Wi-Fi分享器。

1. 請從App Store或Google Play搜尋tpMiFi App或掃描QR碼。
2. 連接您的無線設備到行動Wi-Fi分享器。
3. 開啟 tpMiFi, 建立登入密碼, 若為較舊版本韌體的機器請輸入 `admin` 進行登入。



FAQ(常見問答)

Q1. 除了tpMiFi app以外，還有任何其他替代方案可以管理行動Wi-Fi分享器嗎？

A. 您可以透過使用它的網頁管理頁面，管理行動Wi-Fi分享器。

1. 連線您的Wi-Fi設備到行動Wi-Fi分享器的無線網路。
2. 開啟網頁瀏覽器後在網址列輸入<http://tplinkmifi.net> 或 <http://192.168.0.1>。建立登入密碼，若為較舊版本韌體的機器請輸入admin進行登入。

Q2. 如果我不能登入進網頁管理頁面，該怎麼做？

- 確認您的設備已經連線到行動Wi-Fi分享器。
- 確認您正確地輸入 <http://tplinkmifi.net> 或 <http://192.168.0.1>。
- 確認您的設備已經設定為「自動取得IP位址」。

Q3. 如果我不能存取網際網路，該怎麼做？

A1. 檢查PIN碼狀態

- 參照Q1，在您的手機登入網頁管理頁面。如果目前的SIM卡狀態是「PIN Locked(PIN碼已鎖定)」，您必須使用PIN碼以解鎖SIM卡。

A2. 確認ISP參數

1. 參照Q1，在您的手機登入網頁管理頁面。前往「Dial-up(撥號) > View Profile Details(查看設定檔詳細資訊)」並確認由您的ISP所提供的參數(例如：APN、使用者名稱與密碼)。
2. 如果沒有設定檔，請回到「Dial-up(撥號)」頁面並創建一個有這正確資訊的新設定檔，然後從設定檔列表中選擇新創建的設定檔。

A3. 檢查數據漫遊(Data Roaming)設定

1. 如果您的SIM卡正運作在漫遊服務區，參照Q1，在您的手機登入網頁管理頁面。
2. 前往「Dial-up(撥號)」頁面並啟用「Data Roaming(數據漫遊)」選項。

A4. 檢查行動數據(Mobile Data)

- 參照Q1, 在您的手機登入網頁管理頁面。前往「Dial-up(撥號)」頁面以確認「Mobile Data(行動數據)」是開啟的(On)。如果沒有, 請啟用此選項。

A5. 檢查數據限制(Data Limit)

- 參照Q1, 在您的手機登入網頁管理頁面。前往「Device(設備) > Data Usage Settings(數據用量設定)」頁面以檢查您的數據用量是否已經超過總/月允許量。

Q4. 我要如何復原行動Wi-Fi分享器到它的原廠預設設定?

- A. 在行動Wi-Fi分享器電源開啟時, 打開背蓋。使用一個針狀物去壓按「RESET(重置)」按鈕, 直到「Power Off(電源關閉)」出現在螢幕上或所有的LED燈瞬間全亮。

註: 如果還原行動Wi-Fi分享器到原廠預設值, 將會清除所有先前的設定, 您必須重新進行設定。

認證警語

注意!

取得審驗證明之低功率射頻器材, 非經核准, 公司、商號或使用者均不得擅自變更頻率、加大功率或變更原設計之特性及功能。

低功率射頻器材之使用不得影響飛航安全及干擾合法通信; 經發現有干擾現象時, 應立即停用, 並改善至無干擾時方得繼續使用。

前述合法通信, 指依電信管理法規定作業之無線電通信。

低功率射頻器材須忍受合法通信或工業、科學及醫療用電波輻射性電機設備之干擾。

減少電磁波影響, 請妥適使用。

安全諮詢及注意事項

- 請使用原裝電源供應器或只能按照本產品注明的電源類型使用本產品。
- 清潔本產品之前請先拔掉電源線。請勿使用液體、噴霧清潔劑或濕布進行清潔。
- 注意防潮，請勿將水或其他液體潑灑到本產品上。
- 插槽與開口供通風使用，以確保本產品的操作可靠並防止過熱，請勿堵塞或覆蓋開口。
- 請勿將本產品置放於靠近熱源的地方。除非有正常的通風，否則不可放在密閉位置中。
- 不要私自拆開機殼或自行維修，如產品有故障請與原廠或代理商聯繫。

限用物質含有情況標示聲明書

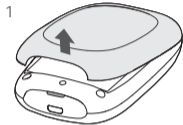
單元	限用物質及其化學符號					
	鉛 Pb	汞 Hg	鎘 Cd	六價鉻 Cr ⁺⁶	多溴聯苯 PBB	多溴二苯醚 PBDE
PCB	○	○	○	○	○	○
外殼	○	○	○	○	○	○
鋰電池	○	○	○	○	○	○
其他及其配件	—	○	○	○	○	○

備考 1. "超出 0.1 wt %" 及 "超出 0.01 wt %" 係指限用物質之百分比含量超出百分比含量基準值。
備考 2. "○" 係指該項限用物質之百分比含量未超出百分比含量基準值。
備考 3. "—" 係指該項限用物質為排除項目。

Lắp đặt Thẻ SIM và Pin

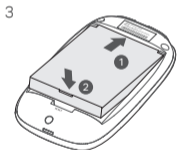
Tháo nắp lưng, và lắp thẻ SIM và PIN như hướng dẫn.

Lưu ý: Hình minh họa có thể khác so với sản phẩm thực tế.



Lưu ý:

- Nếu thẻ SIM của bạn không vừa khe SIM, lắp nó vào khay chuyển đổi thẻ SIM được cung cấp.
- Sản phẩm không bao gồm thẻ SIM và thẻ SD.



Ghi lại SSID và Mật mã không dây mặc định.


SSID:

TP-Link_XXXX

Wireless Password:

XXXXXXXXXX

Kết nối đến Internet

1. Nhấn và giữ nút nguồn  trong khoảng 5 giây để mở nguồn.
2. Trên thiết bị không dây của bạn, chọn SSID mặc định và nhập Mật mã không dây mặc định mà bạn đã ghi lại.

Lưu ý: Chúng tôi đặc biệt khuyến nghị bạn thay đổi tên và mật mã mạng không dây mặc định để tăng tính bảo mật cho mạng.

Tận hưởng!

Lưu ý:

- Nếu bạn không thể truy cập Internet, vui lòng tham khảo **FAQ > Q3**.
- Để tiết kiệm năng lượng, thiết bị Wi-Fi Di động sẽ tắt kết nối Wi-Fi nếu không có thiết bị không dây nào kết nối đến thiết bị Wi-Fi Di động trong vòng 10 phút. Nhấn nút nguồn  để truy cập Wi-Fi trở lại.

Sạc điện thiết bị Wi-Fi Di động của bạn

Phương thức 1: Thông qua ổ cắm trên tường (Khuyến nghị)

Phương thức 2: Thông qua máy tính



Ứng dụng tpMiFi

Tải về ứng dụng tpMiFi (cho iOS và Android) để quản lý thiết bị Wi-Fi Di động của mình một cách thuận tiện hơn.

1. Tìm kiếm ứng dụng tpMiFi từ App Store hoặc Google Play, hoặc quét mã QR.
2. Kết nối thiết bị không dây của bạn đến thiết bị Wi-Fi Di động.
3. Khởi chạy tpMiFi. Tạo mật mã để đăng nhập hoặc nhập **admin** cho các phiên bản firmware cũ hơn.



FAQ (Các câu hỏi thường gặp)

Q1. Có cách nào khác để quản lý thiết bị Wi-Fi Di động ngoài việc sử dụng ứng dụng tpMiFi?

- A. Bạn có thể quản lý thiết bị Wi-Fi Di động bằng cách sử dụng trang web quản lý của thiết bị.
1. Kết nối thiết bị Wi-Fi của bạn đến mạng không dây của thiết bị Wi-Fi Di động.
 2. Mở trình duyệt web của bạn và nhập <http://tplinkmifi.net> hoặc <http://192.168.0.1> vào thanh địa chỉ. Tạo mật mã để đăng nhập hoặc nhập **admin** cho các phiên bản firmware cũ hơn.

Q2. Tôi có thể làm gì nếu tôi không thể đăng nhập vào trang web quản lý?

- Kiểm tra xem thiết bị của bạn đã kết nối đến thiết bị Wi-Fi Di động chưa.
- Kiểm tra xem bạn đã nhập chính xác <http://tplinkmifi.net> hoặc <http://192.168.0.1>.
- Kiểm tra thiết bị của bạn đã được cài đặt Obtain an IP address automatically chưa.

Q3. Tôi có thể làm gì nếu tôi không thể truy cập Internet?

A1. Kiểm tra trạng thái mã PIN

- Tham khảo Q1 để đăng nhập vào trang web quản lý bằng điện thoại của bạn. Nếu trạng thái thẻ SIM hiện tại là **"PIN Locked"**, bạn sẽ cần mở khóa thẻ SIM bằng mã PIN.

A2. Kiểm tra thông số của ISP

1. Tham khảo Q1 để đăng nhập vào trang web quản lý bằng điện thoại của bạn. Vào mục **Dial-up > View Profile Details** để kiểm tra các thông số (ví dụ: APN, Tên đăng nhập và Mật mã) mà ISP của bạn cung cấp.
2. Nếu không, quay lại trang Dial-up và tạo một hồ sơ mới, với các thông tin chính xác, sau đó chọn hồ sơ mới được tạo từ **Profile List**.

A3. Kiểm tra cài đặt Data Roaming

1. Nếu thẻ SIM của bạn hoạt động trong khu vực chuyển vùng dữ liệu, tham khảo Q1 để đăng

nhập vào trang web quản lý trên điện thoại của bạn.

2. Vào trang **Dial-up** và kích hoạt tùy chọn **Data Roaming**.

A4. Kiểm tra Dữ liệu di động

- Tham khảo Q1 để đăng nhập trang web quản lý trên điện thoại của bạn. Vào trang **Dial-up** để kiểm tra **Mobile Data** đã được bật. Nếu không, vui lòng kích hoạt tùy chọn này.

A5. Kiểm tra Giới hạn Di động

- Tham khảo Q1 để đăng nhập trang web quản lý trên điện thoại của bạn. Vào mục **Device > Data Usage Settings** để kiểm tra dữ liệu sử dụng đã đạt tổng giới hạn cho phép /giới hạn theo tháng chưa.

Q4. Làm sao tôi khôi phục thiết bị Wi-Fi Di động về cài đặt gốc?

- A. Khi đang mở nguồn cho thiết bị Wi-Fi Di động, tháo nắp lưng. Sử dụng đinh ghim để nhấn và giữ nút **RESET** cho đến khi màn hình xuất hiện chữ "**Power Off**" hoặc tắt cả đèn LED đều sáng lên.

Lưu ý: Khôi phục thiết bị Wi-Fi Di động về cài đặt gốc sẽ xóa tất cả các cài đặt trước đó và bạn sẽ phải cấu hình thiết bị lại.

שאלה 4: איך אני מחזיר את ה-WIFI הנייד להגדרות המפעל שלו?

- כאשר ה-WIFI הנייד מופעל, הסר את המכסה. השתמש בסיכה כדי ללחוץ ולהחזיק את לחצן האיפוס (RESET) עד להופעת ההודעה POWER OFF על המסך או עד שכל הנוריות נדלקות לרגע.
- הערה: החזרת ה-WIFI הנייד להגדרות המפעל שלו תמחק את כל ההגדרות הקודמות שאותן עשית.

מידע על בטיחות

- הרחק את המכשיר ממים, אש, לחות או סביבה חמה.
- אין לנסות ולפרק, לתקן או לשנות את המכשיר.
- אין להשתמש בכבל USB או מטען פגום או לשם טעינת המכשיר.
- אין להשתמש בשום מטען אחר חוץ מזה המומלץ כאן.
- אין להשתמש במכשיר כאשר השימוש במכשירים אלחוטיים אסור.

זהירות: סכנת פיצוץ אם הסוללה מוחלפת בסוג לא נכון. היפטר מסוללה משומשת בהתאם להוראות.

- נא לקרוא ולמלא אחר הוראות הבטיחות בעת הפעלת המכשיר. לא נוכל לערוב לכך שלא ייגרמו תאונות או נזק עקב שימוש לא נכון במכשיר. נא להשתמש במוצר זה בזהירות ולהפעיל אותו על אחריותכם.

שאלות ותשובות

שאלה 1: האם קיימת אלטרנטיבה אחרת לניהול ה-WIFI הנייד חוץ מאשר אפליקציית MIFI? **א.** תוכל לנהל את ה-WIFI הנייד על ידי שימוש בדף הניהול ברשת.
 1. חבר את מכשיר ה-WIFI שלך לרשת האלחוטית של ה-WIFI הנייד.
 2. פתח את דפדפן האינטרנט שלך והקלד <http://tplinkmifi.net> או <http://192.168.0.1> בשורת הכתובת. צור סיסמה לכניסה, או הזן admin עבור גרסאות קושחה קודמות.

שאלה 2: מה עלי לעשות אם אינני יכול להתחבר לדף הניהול ברשת?
 • וודא שהמכשיר שלך מחובר ל-WIFI הנייד.
 • וודא שהזנתת <http://tplinkmifi.net> או <http://192.168.0.1> בצורה נכונה.
 • וודא שהמכשיר שלך מכוון לקבלת כתובת IP באופן אוטומטי.

שאלה 3: מה עלי לעשות אם אין לי גישה לאינטרנט?

- A1.** בדוק את מצב ה-PIN
 • עיין בשאלה 1 על חיבור לדף הניהול ברשת בטלפון שלך. אם הסטטוס של כרטיס ה-SIM הנוכחי שלך הוא "PINlocked", יהיה עליך לפתוח את הנהיגה על ידי השימוש בקוד של ה-PIN
A2. וודא את הפרמטרים של ספק האינטרנט
 1. עיין בשאלה 1 על חיבור לדף הניהול ברשת בטלפון שלך. עבור אל [View Profile Details > Dial-up](#) וודא את הפרמטרים (ז.א., APN, שם משתמש, וסיסמה) המסופקים על ידי ספק האינטרנט שלך.
 2. אם לא, חזור אל דף ה-Dial-up וצור פרופיל חדש עם הסיסמה הנכונה, לאחר מכן בחר בפרופיל החדש שיצרת מתוך רשימת הפרופילים.
A3. בדוק את הגדרות נתוני הנדידה
 1. אם כרטיס ה-SIM שלך הופעל באזור של שירותי נדידה, עדיין בשאלה 1 על התחברות לדף הניהול בטלפון שלך.
 2. עבור אל [Dial-up](#) ואפשר את האופציה של נתונים בנדידה.
A4. בדוק את נתוני הנייד
 • עיין בשאלה 1 על חיבור לדף הניהול ברשת בטלפון שלך. עבור אל [Dial-up](#) כדי לוודא ש-Mobile Data מופעל. אם לא, אפשר אופציה זו.
A5. בדוק הגבלת נתונים
 • עיין בשאלה 1 על חיבור לדף הניהול ברשת בטלפון שלך. עבור אל [Data Usage Settings > Device](#) כדי לבדוק האם השימוש שלך בנתונים עבר את המכסה החודשית המותרת.

חיבור לאינטרנט

1. לחץ והחזק את לחצן ההפעלה ψ למשך 5 שניות להפעלת המכשיר.
 2. במכשיר האלחוטי שלך, בחר את ברירת המחדל של ה-SSID ואת הסיסמה האלחוטית שאותם רשמת קודם.
- הערה: אנו ממליצים מאוד לשנות את ברירת המחדל של השם והסיסמה האלחוטיים למען אבטחת הרשת.
מאחלים לך הנאה!

הערה:

- אם אין לך גישה לאינטרנט, נא לעיין בשו"ת מס' 3.
- לחיסכון באנרגיה, ה-WIFI הנייד יסגור את חיבור ה-WIFI אם לא מחוברים מכשירים אלחוטיים אל ה-WIFI הנייד במשך 10 דקות.
- נא ללחוץ על לחצן ההפעלה ψ לחידוש החיבור ל-WIFI.

טעינת ה-WIFI הנייד

שיטה 1 באמצעות שקע בקיר (מומלץ) שיטה 2: באמצעות מחשב

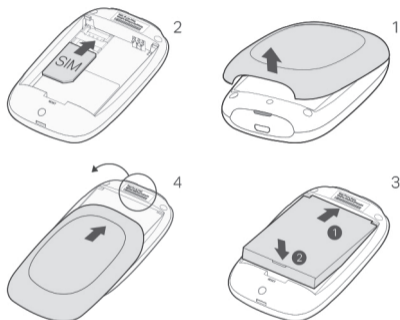
**אפליקציית tpMIFI**

- הורד את אפליקציית tpMIFI (לאייפון ואנדרואיד) כדי לנהל בצורה נוחה את ה-WIFI הנייד.
1. חפש אחר אפליקציית tpMIFI ב-App Store או ב-Google Play ולאחר מכן סרוק את הברקוד.
 2. חבר את המכשיר האלחוטי ל-WIFI הנייד.
 3. הפעלה ראשונית של tpMiFi. צור סיסמה לכניסה, או הזן admin עבור גרסאות קודמות.

התקנת כרטיס SIM וסוללה

הסר את המכסה והתקן את כרטיס ה-SIM ואת הסוללה כפי שמוצג.
הערה: תמונות להמחשה בלבד.

הערה: במידה וכרטיס ה-SIM אינו מתאים לגודל החרץ, ניתן להשתמש במתאמים המצורפים



כרטיס SIM וכרטיס זיכרון אינם כלולים באריזה.

שם הרשת והסיסמא הינם:

שם רשת:

TP-Link_XXXX

סיסמא:

XXXXXXXX

הערה: עיצוב המוצר יכול להיות שונה מהתמונה