

かんたん設定ガイド

無線LAN中継器

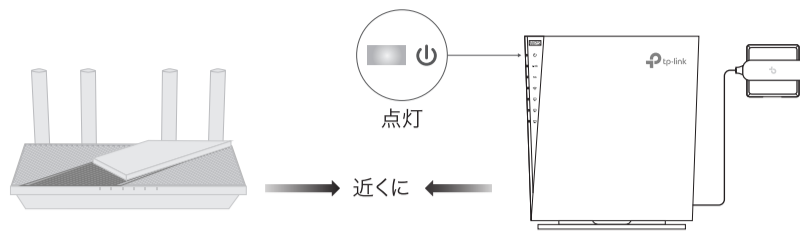
設定方法を動画で確認
QRコードをスキャンするか、以下URLから設定する機種別の型番を選択してください。
<https://www.tp-link.com/jp/support/setup-video/#range-extenders>



*実際の製品はイメージと異なる場合があります。

1 中継器をコンセントに設置

中継器をルーターのそばのコンセントに設置します。その後、電源LEDが点灯するのを待ちます。



2 設定

Tetherアプリで設定

1. QRコードをスキャンするか、Apple App Store かGoogle PlayからTetherアプリをダウンロードします。



2. TetherアプリをダウンロードしTP-Link IDでログインをします。IDをお持ちでない場合は新規登録(サインアップ)をしてください。

注: アクティベーションメールが受信できない場合、GmailやYahoo!メール等フリーメールでの登録をお願いします。



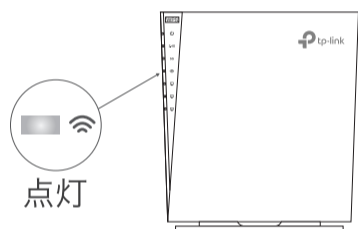
3. +ボタンをタップし、中継器を選択します。

注: ご利用の端末が見つからない場合はFAQ > Q1をご覧ください。



4. 表示の案内に沿って設定を行います。LEDが点灯したらルーターとの接続設定は完了です。

注: LEDが点灯しない場合はFAQ > Q2をご覧ください。



その他の設定方法

ウェブブラウザで設定

1. PCやスマートフォンを中継器のWi-Fi (TP-Link_Extender) に接続します。
2. ウェブブラウザを開き<http://www.tplinkrepeater.net> または <http://192.168.0.254> にアクセスし、パスワードを作成してログインします。
3. 表示の案内に沿って設定を行います。

WPSボタンで自動設定

1. ルーターのWPSボタンを押します。
2. 2分以内に中継器のWPSボタンを1秒ほど長押しします。LEDが点滅から点灯に変われば設定完了です。
3. 2.4GHzか5GHzどちらか一方のLEDしか点灯しない場合は、もう一度WPS接続を行うか、ルーターのWPSの仕様をご確認ください。

中継器のSSID (Wi-Fi名):
接続したルーターのSSIDの末尾に_EXTがついたものもしくはOneMeshルーターと同じSSID (OneMeshについては裏面をご覧ください)
パスワード:
ルーターと同じ

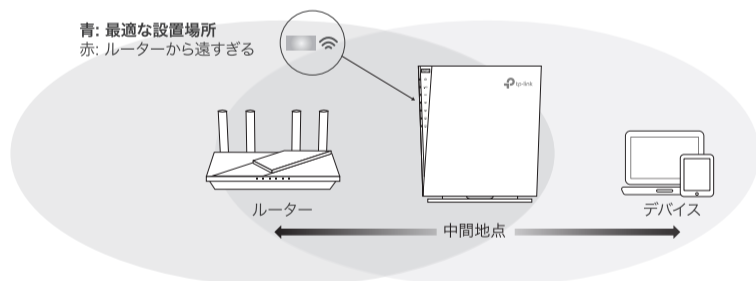
詳細については以下URLからユーザーガイドをご参照ください。
<https://www.tp-link.com/support/download>

3 設置場所を変える

1. 設定が完了したら中継器の設置場所を変更します。最適な設置場所はWi-Fiの到達範囲内かつ、Wi-Fiの死角とルーターの中間点です。

2. LEDが青く点灯するまで2分ほど待ちます。点灯しない場合はWi-Fiが届いていない可能性があるため、中継器をルーターに近い位置に挿し直してみてください。

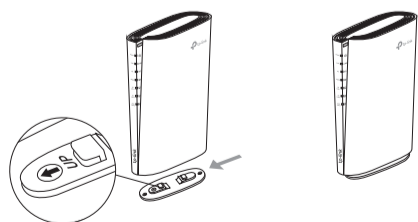
ヒント: Tetherアプリのロケーションアシスタント機能を利用すれば、最適な設置場所探しの手助けになります。



4 設置する

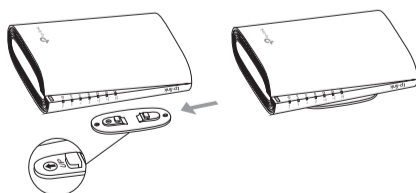
パターン1: 縦置き

1. 図を参考に付属のスタンドの出っ張り(フック)を中継器底面の取付穴に合わせ、LED方向にスライドして固定します。
2. スタンドの取り付け後、中継器を水平な面(机の上や棚等)に設置してください。お子様の手の届かない場所に設置することを推奨します。



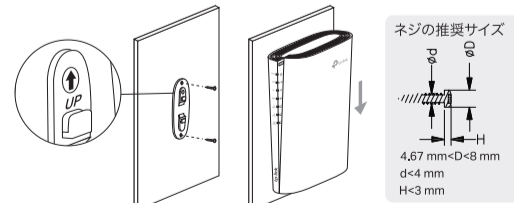
パターン2: 横置き

1. 図を参考に中継器側面の取付穴にスタンドの出っ張りを入れ、中継器を底面方向にスライドして固定します。
2. スタンドの取り付け後、中継器を水平な面(机の上や棚等)に設置してください。お子様の手の届かない場所に設置することを推奨します。



パターン3: 壁掛け

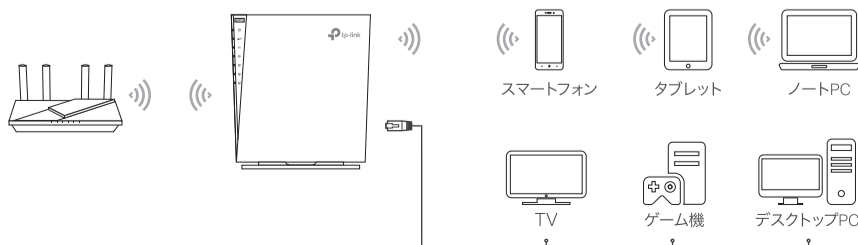
1. スタンド取り付け用に市販のネジを別途用意します。図を参考に付属のスタンドを壁へ固定します。この際、スタンドの出っ張り(フック)が上向きになるようにします。
注: 中継器の重量に耐えられるよう、長さ20mm以上のネジを使用してください。
2. 中継器側面の取付穴にスタンドの出っ張りを入れ、中継器を下にスライドして固定します。



インターネットをお楽しみください。

中継器のWi-Fiに接続したり、中継器とLANケーブルで繋いだりすることでインターネットに接続できるようになります。

ヒント: 中継器をブリッジモードに切り替えると、Wi-Fi機能のないルーターのアクセスポイントとしても利用可能です。設定方法は<https://www.tp-link.com/jp/faq-1695.html>をご確認ください。



中継器の管理

中継器の設定後は、以下の方法で中継器の設定変更や管理が可能です。

注: ルーターと中継器が同じSSID (Wi-Fiの名前) を使用している場合は、方法1をおすすめします。

方法1: Tetherアプリを使う



1. スマートフォンをルーターか中継器のWi-Fiに接続させます。
2. Tetherアプリを起動させ、中継器を選択してログインします。
3. 中継器の設定変更や管理が可能です。

LEDの説明

LED	状態	意味 (中継器モードの場合)
電源 (電源)	点灯/消灯 点滅	中継器の電源オン/オフを表しています。 (電源) 起動中かファームウェアのアップデート中です。
2.4G	点灯/消灯	ルーターと中継器が2.4GHz Wi-Fiで接続されているかを表しています。
5G	点灯/消灯	ルーターと中継器が5GHz Wi-Fiで接続されているかを表しています。
Wi-Fi (シグナル)	青く点灯	中継器はルーターと繋がっていて、安定した無線接続をしています。
	赤く点灯	無線接続の強度が足りていません、中継器の設置場所をルーターの近くに変更してください。
	点滅 消灯	WPSで接続試行中です。 無線接続されていません。
LANポート	点滅	LANポート1~3にデバイスが接続されているを表しています。
	消灯	LANポート1~3にデバイスが接続されていないを表しています。

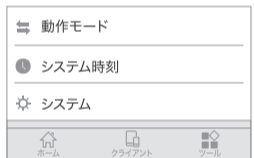
ブリッジモード (APモード)

ブリッジモードに切り替えると、有線ルーターのネットワークをWi-Fiで拡張することができます。モードは下記2通りの方法で切り替え可能です。

- a. ウェブブラウザで設定: 中継器の管理画面 (www.tplinkrepeater.net) にアクセスし、画面右上のモード切り替えボタンをクリックしてモードを選択します。



- b. Tetherアプリで設定: Tetherアプリを開き、ツール > 動作モード からモードを選択して切り替えます。



詳細は以下FAQをご参照ください。
<https://www.tp-link.com/jp/support/faq/1695/>

方法2: ウェブブラウザを使う



1. パソコンやスマートフォンをTP-Link_ExtenderというWi-Fiに接続させます。パソコンにLANケーブルが挿さっている場合は外してください。
2. ウェブブラウザのアドレスバーに<http://www.tplinkrepeater.net>を入力し、ログインします。
3. 中継器の設定変更や管理が可能です。

シームレスWi-Fiを届けるOneMesh™

TP-Link OneMesh対応ルーターと中継器は1つのWi-Fiネットワークを共有し、シームレスなローミングを可能とするため、接続されているデバイスは常にルーターと中継器から最適な接続先を選択できるようになります。



単一のWi-Fiネットワーク

ルーターと中継器は、SSID (Wi-Fiの名前) やパスワードに加えて様々なWi-Fi設定を共有します。



シームレス ローミング

デバイスはルーターと中継器から、最適な接続先を自動で選定・接続します。



かんたん設定・管理

OneMeshネットワークはWPSでかんたんに設定可能です。初期設定後はTetherアプリやWeb管理画面から手軽に管理できます。



TP-Link OneMesh対応機種は以下のリンクか、QRコードをスキャンしてご覧ください: <https://www.tp-link.com/One-Mesh/compatibility>

FAQ (よくある質問)

Q1. Tetherアプリが中継器を検出しない時には

- 以下の手順で設定をお試しください:
 1. スマートフォンを中継器のWi-Fi (TP-Link_Extender) に接続します。



2. Tetherアプリを起動し、接続している中継器を選択します。

ヒント: 中継器のWi-Fiに接続してもTetherアプリがデバイスを検出しない場合は、スマートフォンのモバイルデータ通信を無効化してから再度お試しください。



3. アプリに表示される手順に沿ってセットアップを完了させてください。
- Androidスマートフォンの場合はモバイルデータ通信を無効化した状態で設定してみてください。
 - WPSボタンでの設定をお試しください。
- 上記操作を試しても問題が解決しない場合はTP-Linkカスタマーサポートまでお問い合わせください。

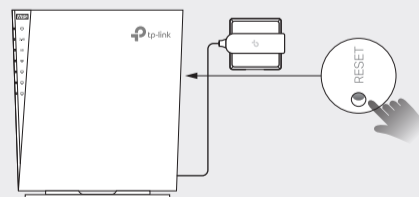
Q2. Tetherアプリやウェブブラウザから設定後にLEDが点灯しない場合はどうすればいいですか?

- 設定の際に誤ったWi-Fiのパスワードを入力した可能性があります。ルーターのWi-Fiパスワードを確認のうえ再度お試しください。
- 中継器とルーターを5メートル以内に設置のうえ、大型の電化製品から離れた位置に設置してください。
- MACアドレスフィルタリングや、アクセスコントロール (ACL) をルーターで行っている場合はそれらを解除してから設定を行ってください。

- 中継器を初期化のうえ再度設定を行ってください。
問題が解決しない場合はTP-Linkカスタマーサポートまでお問い合わせください。

Q3. 中継器を初期化するにはどうすればいいですか?

- 中継器の電源を入れたまま、ピンなどでResetボタンを1秒ほど長押しすると、中継器が自動的に再起動し初期化されます。初期化すると中継器の設定が全て削除され、工場出荷状態に復元されます。



※ 無線LANルーターの交換やSSID・パスワードを変更した場合は中継器の初期化と再設定をしてください。

安全にご利用いただくために

- 本製品を水・火気・湿気・高温等から遠ざけてください。
- 本製品の分解・改造・修理は絶対に行わないでください。
- 本製品を無線機器が利用できない場所には設置をしないでください。
- 本製品は容易に手の届く場所に設置をしてください。

本製品を利用する際は上記の注意をご覧いただき必ずお守りください。これらの事項を遵守されなかった場合、使用者の負傷や製品の損傷を引き起こす可能性があるため細心の注意を払ってご利用ください。



技術的なサポートやその他の情報が必要な場合は
<https://www.tp-link.com/support> にアクセスしてください。
QRコードをスキャンしてアクセスできます。

