

かんたん設定ガイド

無線LAN中継器

設定方法を動画で確認
QRコードをスキャンするか、
以下URLから設定する機種を選択してください。
<https://www.tp-link.com/jp/support/setup-video/#range-extenders>

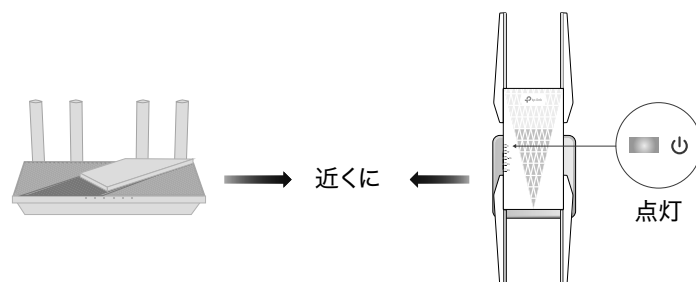


*実際の製品はイメージと異なる場合があります。

1 中継器をコンセントに設置

中継器をルーターのそばのコンセントに設置します。
その後、電源LEDが点灯するのを待ちます。

注: 安全にご使用いただくために、中継器は下図の向きでコンセントに挿してください。



2 設定

Tetherアプリで設定

1. QRコードをスキャンするか、Apple App Store
かGoogle PlayからTetherアプリをダウンロード
します。



2. TetherアプリをダウンロードしTP-Link ID
でログインをします。IDをお持ちでない場合は
新規登録(サインアップ)をしてください。

注: アクティベーションメールが受信できない場合、
GmailやYahoo!メール等フリーメールでの登録をお願い
します。

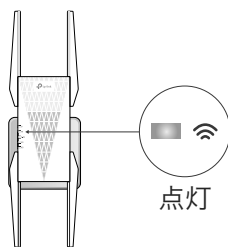


3. +ボタンをタップし、中継器を選択します。
注: ご利用の端末が見つからない場合はFAQ > Q1をご
覧ください。



4. 表示の案内に沿って設定を行います。Wi-Fi LEDが
点灯したらルーターとの接続設定は完了です。

注: LEDが点灯しない場合はFAQ > Q2をご覧ください。



その他の設定方法

• ウェブブラウザで設定

1. PCやスマートフォンを中継器のWi-Fi
(TP-Link_Extender) に接続します。
2. ウェブブラウザを開き<http://www.tplinkrepeater.net>
または <http://192.168.0.254> にアクセスし、パス
ワードを作成してログインします。
3. 表示の案内に沿って設定を行います。

• WPSボタンで自動設定

1. ルーターのWPSボタンを押します。
2. 2分以内に中継器のWPSボタンを1秒ほど長押
しします。Wi-Fi LEDが点滅から点灯に変われば
設定完了です。

注: 6GHzバンドはWPA3での暗号化が必須なため、WPSに
対応していません。
中継器をルーターの6GHzに接続させたい場合は、Tether
アプリまたはウェブブラウザを使用して設定してください。

中継器のSSID (Wi-Fi名):
接続したルーターのSSIDの末尾に_EXTGが
ついたものもしくは
OneMeshルーターと同じSSID
(OneMeshについては裏面をご覧ください)
パスワード:
ルーターと同じ

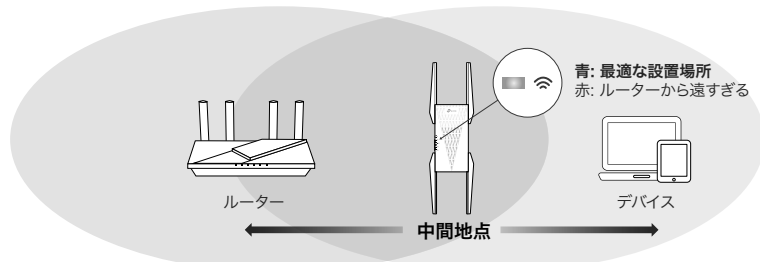
詳細については以下URLからユーザーガイドをご参照ください。
<https://www.tp-link.com/support/download>

3 設置場所を変える

1. 設定が完了したら中継器の設置場所を変更します。最適な設置場所はWi-Fi
の到達範囲内かつ、Wi-Fiの死角とルーターの中間点です。

2. Wi-Fi LEDが青く点灯するまで2分ほど待ちます。点灯しない場合はWi-Fiが
届いていない可能性があるため、中継器をルーターに近い位置に挿し直
してみてください。

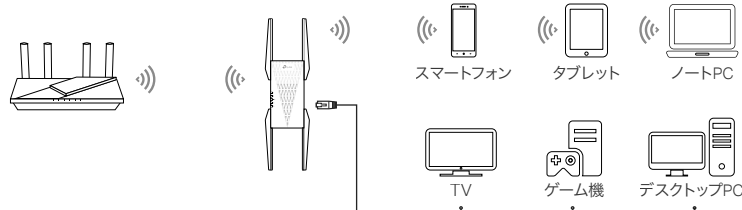
ヒント: Tetherアプリのロケーション アシスタント機能を利用すれば、最適な設置場所探しの手助
けになります。



インターネットをお楽しみください。

中継器のWi-Fiに接続したり、中継器とLANケーブルで繋いだりすることでイン
ターネットに接続できるようになります。

ヒント: 中継器をブリッジモードに切り替えると、Wi-Fi機能のないルーターのアクセスポイントとしても利用可能です。設定方法は
<https://www.tp-link.com/jp/faq-1695.html> をご確認ください。



中継器の管理

中継器の設定後は、以下の方法で中継器の設定変更や管理が可能です。

注: ルーターと中継器が同じSSID (Wi-Fiの名前)を使用している場合は、方法1をおすすめします。

方法1: Tetherアプリを使う

1. スマートフォンをルーターか中継器のWi-Fiに接続させます。
2. Tetherアプリを起動させ、中継器を選択してログインします。
3. 中継器の設定変更や管理が可能です。

方法2: ウェブブラウザを使う

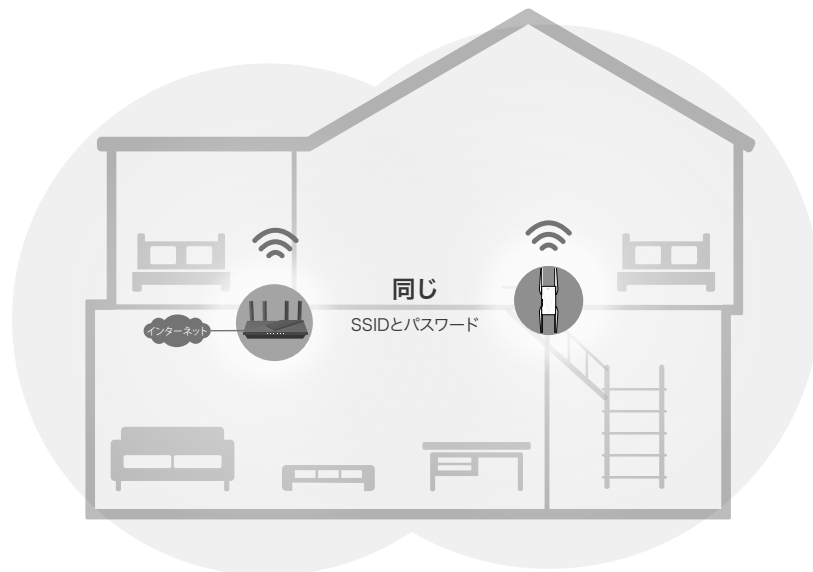
1. パソコンやスマートフォンをTP-Link_ExtenderというWi-Fiに接続させます。パソコンにLANケーブルが挿さっている場合は外してください。
2. ウェブブラウザのアドレスバーに<http://www.tplinkrepeater.net>を入力し、ログインします。
3. 中継器の設定変更や管理が可能です。

LEDの説明

LED	状態	意味(中継器モードの場合)
電源 (電源)	点灯/消灯 点滅	中継器の電源オン/オフを表しています。 (電源)起動中かファームウェアのアップデート中です。
シグナル (シグナル)	青く点灯 赤く点灯 点滅 消灯	中継器はルーターと繋がっていて、安定した無線接続をしています。 無線接続の強度が足りていません、中継器の設置場所をルーターの近くに変更してください。 WPSで接続試行中です。 無線接続されていません。
2.4GHz	点灯/消灯	ルーターと中継器が2.4GHz Wi-Fiで接続されているかを表しています。
5GHz	点灯/消灯	ルーターと中継器が5GHz Wi-Fiで接続されているかを表しています。
6GHz	点灯/消灯	ルーターと中継器が6GHz Wi-Fiで接続されているかを表しています。

シームレスWi-Fiを届けるOneMesh™

TP-Link OneMesh対応ルーターと中継器は1つのWi-Fiネットワークを共有し、シームレスなローミングを可能とするため、接続されているデバイスは常にルーターと中継器から最適な接続先を選択できるようになります。



単一のWi-Fiネットワーク
ルーターと中継器は、SSID (Wi-Fiの名前) やパスワードに加えて様々なWi-Fi設定を共有します。

シームレス ローミング
デバイスはルーターと中継器から、最適な接続先を自動で選定・接続します。

かんたん設定・管理
OneMeshネットワークはWPSでかんたんに設定可能です。初期設定後はTetherアプリやWeb管理画面から手軽に管理できます。

TP-Link OneMesh対応機種は以下のリンクか、QRコードをスキャンしてご覧ください: <https://www.tp-link.com/One-Mesh/compatibility>



FAQ(よくある質問)

Q1. Tetherアプリが中継器を検出しない時には

- 以下の手順で設定をお試しください:
 1. スマートフォンを中継器のWi-Fi (TP-Link_Extender) に接続します。



2. Tetherアプリを起動し、接続している中継器を選択します。
ヒント: 中継器のWi-Fiに接続してもTetherアプリがデバイスを検出しない場合は、スマートフォンのモバイルデータ通信を無効化してから再度お試しください。



3. アプリに表示される手順に沿ってセットアップを完了させてください。
- Androidスマートフォンの場合はモバイルデータ通信を無効化した状態で設定してみてください。
 - WPSボタンでの設定をお試しください。
- 上記操作を試しても問題が解決しない場合はTP-Linkカスタマーサポートまでお問い合わせください。

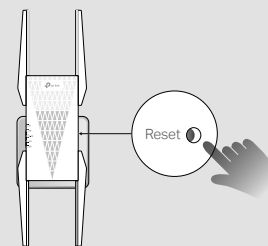
Q2. Tetherアプリやウェブブラウザから設定後にLEDが点灯しない場合はどうすればいいですか?

- 設定の際に誤ったWi-Fiのパスワードを入力した可能性があります。ルーターのWi-Fiパスワードを確認のうえ再度お試しください。
- 中継器とルーターを5メートル以内に設置のうえ、大型の電化製品から離れた位置に設置してください。
- MACアドレスフィルタリングや、アクセスコントロール(ACL)をルーターで行っている場合はそれらを解除してから設定を行ってください。

- 中継器を初期化のうえ再度設定を行ってください。
問題が解決しない場合はTP-Linkカスタマーサポートまでお問い合わせください。

Q3. 中継器を初期化するにはどうすればいいですか?

- 中継器の電源を入れたまま、ピンなどでResetボタンを1秒ほど長押しすると、中継器が自動的に再起動し初期化されます。初期化すると中継器の設定が全て削除され、工場出荷状態に復元されます。
※ 無線LANルーターの交換やSSID・パスワードを変更した場合は中継器の初期化と再設定をしてください。



② セットアップについてその他の情報が必要な場合は以下のリンクか、QRコードをスキャンしてご覧ください: <https://www.tp-link.com/support/faq/3074/>



安全にご利用いただくために

- 本製品を水・火気・湿気・高温等から遠ざけてください。
- 本製品の分解・改造・修理は絶対に行わないでください。
- 本製品を無線機器が利用できない場所には設置をしないでください。
- 本製品は容易に手の届く場所に設置をしてください。

本製品は屋内利用専用です。
本製品は、高度1万フィートを超える大型航空機を除く航空機、石油プラットフォーム、公共交通、自動車、ボートでの使用が禁止されています。また、5.925-7.125GHz帯域の送信機は無人航空機システムを制御・通信するために使用することが禁止されています。

③ 技術的なサポートやその他の情報が必要な場合は以下のリンクか、QRコードをスキャンしてご覧ください: <https://www.tp-link.com/support>

