

## Guide de démarrage rapide

### Interrupteur

☰ Guide d'installation et FAQ : Scannez le QR code ou visitez

<https://www.tp-link.com/support/faq/3359/>

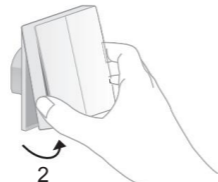
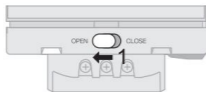


▶ Installer avec des vidéos : Scannez le QR code ou visitez <https://www.tp-link.com/support/download/tapo-s220/>

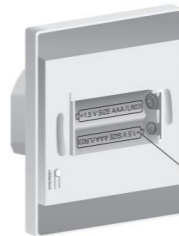


## 1. Allumez votre interrupteur

- 1 Faites glisser le verrou en position OUVERTE. Tenez ensuite les deux côtés de la façade et retirez-la de l'arrière.



- 2 Insérez les piles. Assurez-vous que les bornes positive et négative des piles sont orientées dans le bon sens.



2 piles AAA/LR03 de 1,5 V

Tension nominale de l'interrupteur :  
DC 2,4 V ~ 3,3 V

## FAQ sur les piles

Q1 : Dois-je couper l'alimentation lors du remplacement des piles après l'installation ?

A1 : Il n'est pas nécessaire de couper l'alimentation. Votre sécurité est assurée tant que le câblage est effectué correctement, avec une longueur de fil exposée inférieure à 7 mm et aucun fil en court-circuit avec le boîtier métallique ou les vis de fixation de l'interrupteur.

Q2 : Quand dois-je remplacer les piles ?

A2 : Si le voyant clignote 3 fois lorsque vous appuyez sur l'interrupteur, les piles doivent être remplacées.

Q3 : Quels types de piles puis-je utiliser ?

A3 : Des piles alcalines AAA/LR03 de 1,5 V sont recommandées.

Remarque : Une tension trop élevée peut endommager le commutateur. Vérifiez la tension de sortie maximale auprès des fabricants si vous utilisez d'autres types de piles.

## 2. Configurez votre commutateur

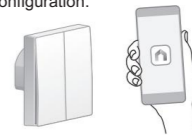
- 1 Téléchargez l'application Tapo sur l'App Store ou Google Play.



OU



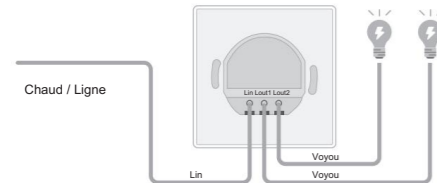
- 2 Appuyez sur le bouton dans l'application et sélectionnez votre modèle. Suivez les instructions de l'application pour terminer la configuration.



Retournez la page pour continuer.

### 3. Câblez votre interrupteur

Installez votre interrupteur en suivant le schéma de câblage ci-dessous. Assurez-vous d'abord d'éteindre le disjoncteur.



- Le fil chaud / ligne est généralement connecté à la borne "C" ou "L" de votre interrupteur muet.
- Si l'interrupteur muet est connecté à un neutre fil, recouvrez-le avec le capuchon de connexion fourni.



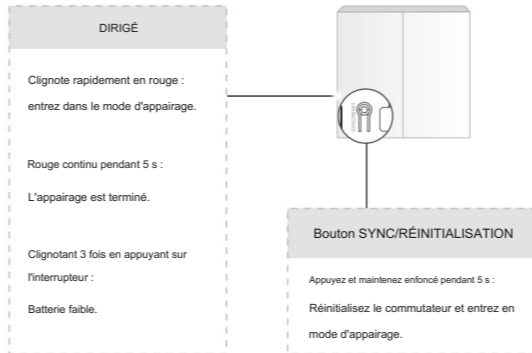
### Instructions d'utilisation

- Cet interrupteur ne peut être utilisé qu'avec des luminaires et des ventilateurs.
- Les ventilateurs connectés doivent être inférieurs à 50 W.
- Ne connectez PAS l'interrupteur à des appareils de chauffage tels que des radiateurs de salle de bain, des chauffe-eau et des chaudières.



\*Les images sont uniquement pour les démonstrations.

### LED interne et bouton



DIRIGÉ

Clignote rapidement en rouge :  
entrez dans le mode d'appairage.

Rouge continu pendant 5 s :

L'appairage est terminé.

Clignotant 3 fois en appuyant sur  
l'interrupteur :

Batterie faible.

Bouton SYNC/RÉINITIALISATION

Appuyez et maintenez enfoncé pendant 5 s :

Réinitialisez le commutateur et entrez en  
mode d'appairage.

Pour la région UE / Royaume-

Uni : fréquence de fonctionnement / fréquence de fonctionnement nominale / puissance de sortie

maximale : 863 ~ 865 MHz / 863,35 MHz / 25 mW (erp)

863 ~ 865 MHz / 864,35 MHz / 25 mW (par)

868 ~ 868,6 MHz / 868,35 MHz / 25 mW (par)

Informations de sécurité Avant

d'installer, d'entretenir ou de retirer l'interrupteur, lisez et suivez toutes les précautions de

sécurité, y compris les suivantes : • Suivez toutes les

réglementations et pratiques de sécurité nationales et locales. Si vous n'êtes pas sûr ou mal à l'aise

lors de l'installation, consultez un électricien qualifié. • ATTENTION – Risque de choc électrique

– Plus d'un sectionneur

peut être nécessaire pour mettre l'équipement hors tension avant l'entretien. Un disjoncteur qui

déconnecte simultanément le conducteur de ligne et le conducteur neutre convient. Assurez-vous

que l'alimentation est coupée au niveau du disjoncteur avant de retirer ou d'installer

un interrupteur. Utilisez un testeur de tension sans contact pour vous assurer que l'alimentation

est coupée. • N'installez pas le Smart Switch avec les mains mouillées ou lorsque vous vous tenez sur

des surfaces mouillées ou humides.

• Gardez l'appareil à l'écart de l'eau, du feu, de l'humidité ou des environnements chauds • N'essayez

pas de démonter, réparer

ou modifier l'appareil. Si vous avez besoin d'un service, veuillez nous contacter. • N'utilisez pas

l'appareil là où les appareils sans fil ne sont pas autorisés.

TP-Link déclare par la présente que l'appareil est conforme aux exigences essentielles et aux autres dispositions pertinentes des directives 2014/53/UE, 2009/125/CE, 2011/65/UE et (UE) 2015/863.

La déclaration de conformité UE originale peut être trouvée sur <https://www.tapo.com/en/support/ce/> TP-Link déclare

par la présente que l'appareil est conforme aux exigences essentielles et aux autres dispositions pertinentes de la réglementation sur les équipements radio 2017.

La déclaration de conformité originale du Royaume-Uni est disponible à l'adresse <https://www.tapo.com/support/ukca/>



©2023 TP-Link



Pour le support technique, les guides d'utilisation, les FAQ, la garantie et plus encore, veuillez visiter [www.tapo.com/support/](https://www.tapo.com/support/)

