



Quick Installation Guide

USB Card Reader

Images are for demonstration only.
©2024 TP-Link 7106511605 REV1.0.0

Bahasa Indonesia

Pembaca kartu USB ini mendukung fitur Plug and Play. Hubungkan konektor USB ke perangkat host Anda. Kemudian masukkan kartu Anda ke slot yang sesuai seperti yang ditunjukkan oleh ikon di sebelah slot.

Catatan: Jangan keluarkan kartu Anda saat mentransfer data.

*Gambar hanya untuk demonstrasi, dan mungkin berbeda dari produk Anda yang sebenarnya.

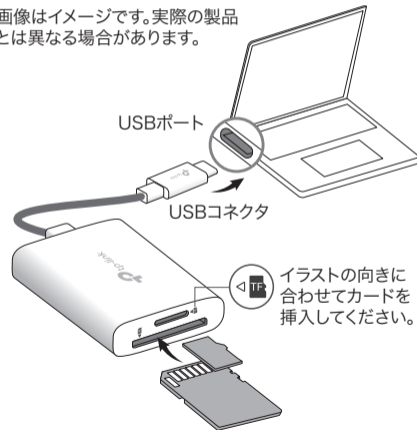


日本語

この USB カードリーダーはプラグ&プレイに対応しています。本製品の USB コネクタをホスト機器の USB ポートに接続し、対応するカードスロットに、メモリーカードをイラストの向きで挿入します。

注: データ転送中は USB コネクタを抜いたり、カードを取り出さないでください。

*画像はイメージです。実際の製品とは異なる場合があります。

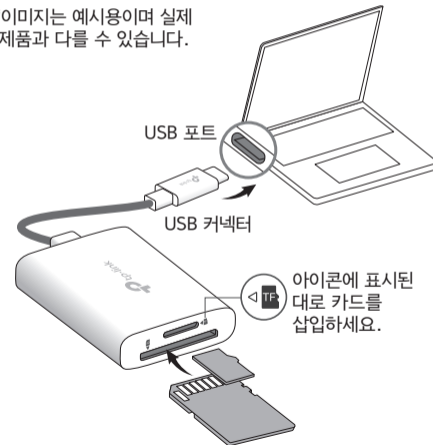


한국어

이 USB 카드 리더기는 플러그 앤 플레이 기능을 지원합니다. USB 커넥터를 호스트 장치에 삽입한 후, 슬롯 옆에 있는 아이콘에 표시된 대로 카드를 해당 슬롯에 삽입하세요.

참고: 데이터를 전송하는 동안 카드를 제거하지 마십시오.

*이미지는 예시용이며 실제 제품과 다를 수 있습니다.

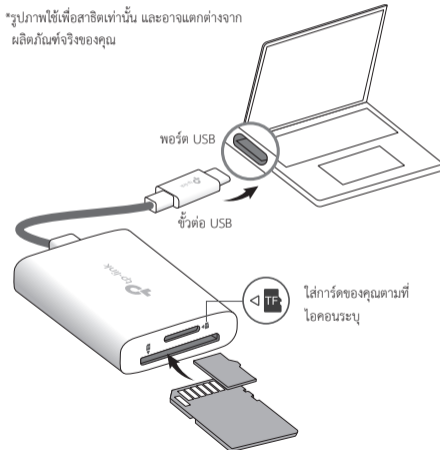


ไทย

เครื่องอ่านการ์ด USB นี้รองรับคุณสมบัติ Plug and Play เสียบหัวต่อ USB เข้ากับอุปกรณ์โฮสต์ของคุณจากนั้นใส่การ์ดของคุณลงในช่องที่สอดคล้องกันตามที่ระบุด้วยไอคอนถัดจากช่อง

หมายเหตุ: โปรดอย่าถอดการ์ดของคุณออกในขณะที่ถ่ายโอนข้อมูล

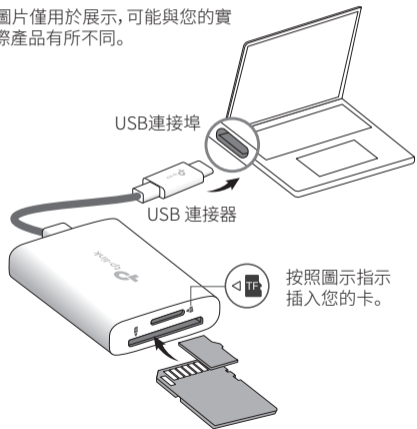
*รูปภาพใช้เพื่อสาธิตเท่านั้น และอาจแตกต่างจากผลิตภัณฑ์จริงของคุณ



此 USB 讀卡機支援隨插即用功能。將 USB 連接器插入主機設備。然後將您的卡插入相對應的插槽中，如插槽旁邊的圖示所示。

注意：傳輸數據時請不要取出卡。

*圖片僅用於展示，可能與您的實際產品有所不同。



BSMI Notice

安全諮詢及注意事項

- 請使用原裝電源供應器或只能按照本產品注明的電源類型使用本產品
- 清潔本產品之前請先拔掉電源線。請勿使用液體、噴霧清潔劑或濕布進行清潔。
- 注意防潮，請勿將水或其他液體潑灑到本產品上。
- 插槽與開口供通風使用，以確保本產品的操作可靠並防止過熱請勿堵塞或覆蓋開口。
- 請勿將本產品置放於靠近熱源的地方。除非有正常的通風，否則不可放在密閉位置中。
- 不要私自拆開機殼或自行維修，如產品有故障請與原廠或代理商聯繫。

限用物質含有情況標示聲明書

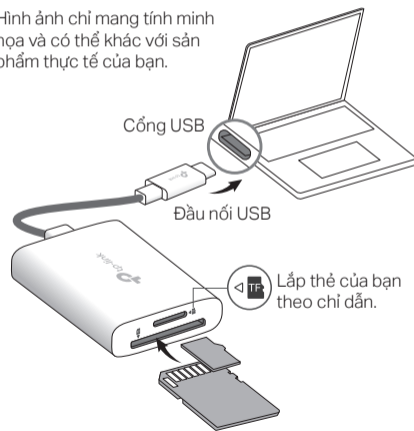
產品元件名稱	限用物質及其化學符號					
	鉛 Pb	鎘 Cd	汞 Hg	六價鉻 Cr ⁺⁶	多溴聯苯 PBB	多溴二苯醚 PBDE
PCB	○	○	○	○	○	○
塑膠組件	○	○	○	○	○	○
五金組件	—	○	○	○	○	○
其他及其配件	—	○	○	○	○	○

備考 1. "超出 0.1 wt %" 及 "超出 0.01 wt %" 系指限用物質之百分比含量超出百分比含量基準值。
備考 2. "○" 系指該項限用物質之百分比含量未超出百分比含量基準值。
備考 3. "—" 系指該項限用物質為排除項目。

Đầu đọc thẻ USB này hỗ trợ tính năng Cắm là Chạy. Cắm đầu nối USB vào thiết bị chủ của bạn. Sau đó, lắp thẻ của bạn vào khe tương ứng như được biểu thị bằng biểu tượng bên cạnh khe.

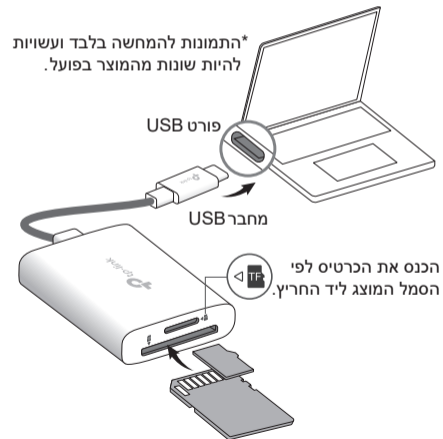
Lưu ý: Vui lòng không tháo thẻ của bạn trong khi đang truyền dữ liệu.

*Hình ảnh chỉ mang tính minh họa và có thể khác với sản phẩm thực tế của bạn.



.Plug and Play תומך בפרוטוקול USB-ה קורא את הכנס את מחבר ה-USB למכשיר שלך ולאחר מכן הכנס את הכרטיסים לחריצים המתאימים בהתאם לסמל שליד כל חריץ.

הערה: אין להוציא את הכרטיסים בזמן העברת נתונים.



Support

For technical support, the user guide and other information, please visit <https://www.tp-link.com/support>, or simply scan the QR code.

