



Quick Installation Guide

USB Card Reader

Images are for demonstration only.

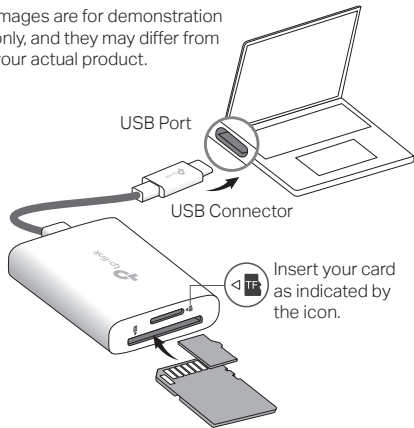
©2024 TP-Link 7106511617 REV1.0.0

English

This USB card reader supports the Plug and Play feature. Plug the USB connector into your host device. Then insert your cards into the corresponding slots as indicated by the icon next to the slot.

Note: Please do not remove your cards while transferring data.

*Images are for demonstration only, and they may differ from your actual product.



Español

Este lector de tarjetas USB admite la función Plug and Play. Conecte el conector USB a su dispositivo host. Luego inserte sus tarjetas en las ranuras correspondientes como lo indica el ícono al lado de la ranura.

Nota: No retire sus tarjetas mientras transfiere datos.

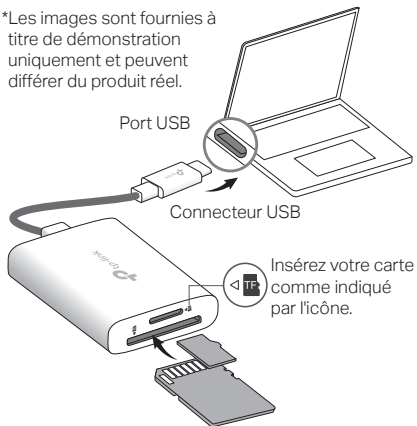
*Las imágenes son solo para demostración y pueden diferir del producto real.



Ce lecteur de cartes USB prend en charge la fonction Plug and Play. Branchez le connecteur USB sur votre périphérique hôte. Insérez ensuite vos cartes dans les emplacements correspondants comme indiqué par l'icône à côté de l'emplacement.

Remarque : veuillez ne pas retirer vos cartes pendant le transfert de données.

*Les images sont fournies à titre de démonstration uniquement et peuvent différer du produit réel.



Este leitor de cartão USB suporta o recurso Plug and Play. Conecte o conector USB ao seu dispositivo host. Em seguida, insira seus cartões nos slots correspondentes conforme indicado pelo ícone próximo ao slot.

Nota: Não remova seus cartões durante a transferência de dados.

*As imagens são apenas para demonstração e podem diferir do produto real.



Para informações de aspectos de segurança e adequação do produto no território brasileiro consulte: www.gov.br/anatel/pt-br/

Support

For technical support, the user guide and other information, please visit <https://www.tp-link.com/support>, or simply scan the QR code.

