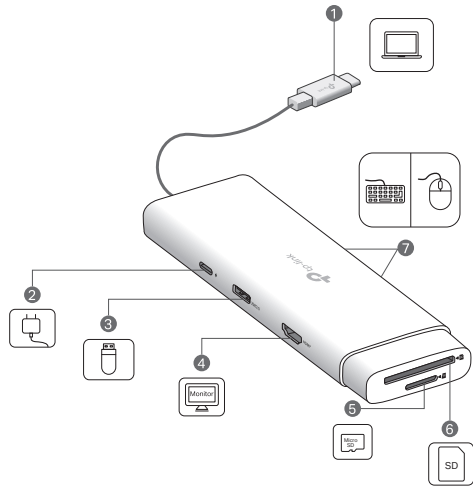


USB Type-C 7 in 1多機能ハブ

画像は実際の製品と異なる場合があります。

©2025 TP-Link 7100000811 REV1.0.0

1 各部の名称とはたらき



① USB Type-Cコネクタ	ホスト端末のUSB Type-Cポートに接続します。
② USB Type-Cポート (PD対応)*	USB Type-C PD対応充電器を接続することで、本製品を経由してホスト端末を充電することができます。 PD 3.0; 最大100W * データ転送には対応していません。
③ USB 3.0 Type-Aポート ⑦ USB 3.0 Type-Aポート×2	USB 3.0; 最大5Gbpsのデータ転送に対応します。
④ HDMI®ポート	最大4K@60Hzに対応します。 (下位互換性あり)
⑤ microSD (TF) カード スロット ⑥ SDカードスロット	SD 3.0; UHS-I, 200MB/秒; microSD (TF) カードとSDカードの同時読み出し/書き込みが可能です。

注:各ポートの実際のパフォーマンスは、ホスト端末の仕様によって異なる場合があります。

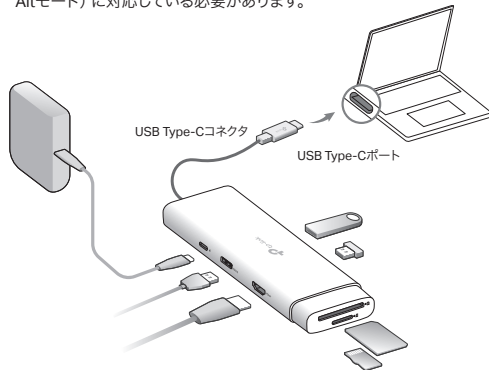
入力	PD: 5V/3A, 9V/3A, 12V/3A, 15V/3A, 20V/5A USB Type-Cコネクタ: 5V/3A
対応OS	Windows・macOS・iPadOS・iOS・Google ChromeOS・Linux OS・Android OS
プラグ&プレイ	USB Type-Cポート (PD対応)・USB Type-Aポート・HDMI®ポート・microSDカードスロット・SD カードスロット

2 外部機器・メディアの接続

本製品は、プラグ&プレイに対応しているため、ドライバーをインストールする必要はありません。本製品のUSB Type-Cコネクタをホスト端末のUSB Type-Cポートに接続した後、外部機器をハブの対応するポートに差し込みます。

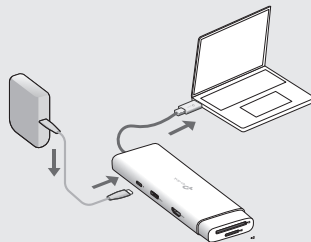
注:

- PD充電器(別売り)は必須ではありません。PD充電器を使用してホスト端末を充電する場合は、**ヒント(2B)**を参照してください。
- HDMI変換時、ホスト端末のUSB Type-Cポートが映像信号の出力(DP Altモード)に対応している必要があります。



🔗 ヒント:

- 1.本製品をホスト端末から取り外す際は、外部機器やメディアを取り外してから行ってください。
- 2.PD充電器を使用しUSB Type-C PDポート経由でホスト端末を充電する場合:
 - A)本製品のUSB Type-C PDポートは充電専用です。映像出力やデータ転送には対応していません。
 - B)ホスト端末の充電には、純正または認証済みのPD充電器を使用してください。PD充電器の出力は、USB Type-C PD対応ポートの入力仕様を満たしている必要があります。



安全にご使用いただくために

機器の電源を切る際、電源ボタンのない製品の場合は、本体または電源アダプターを電源から抜いてください。電源ボタンがある場合は、ボタンから切ることもできます。

製品の分解・修理・改造等をしないでください。感電の恐れがあり、保証の対象外となります。サービスが必要な場合は弊社までお問い合わせください。

製品を火気・水・湿気・高温から遠ざけてください。

本製品は、IEC 62368-1規格に規定されたクラス2電源(PS2)または制限電源(LPS)に準拠したデバイスからのみ電源を供給することができます。

HDMI、HDMI High-Definition Multimedia Interface、HDMIのトレードドレスおよびHDMIのロゴは、HDMI Licensing Administrator, Inc.の商標または登録商標です。

HDMI[®]
HIGH-DEFINITION MULTIMEDIA INTERFACE

🕒 技術的なサポート・製品の交換サービス・ユーザーガイド・その他の情報については<https://www.tp-link.com/support>にアクセスするか、下記QRコードをスキャンしてください。

