

# かんたん設定ガイド Archer BE700

無線LANルーター



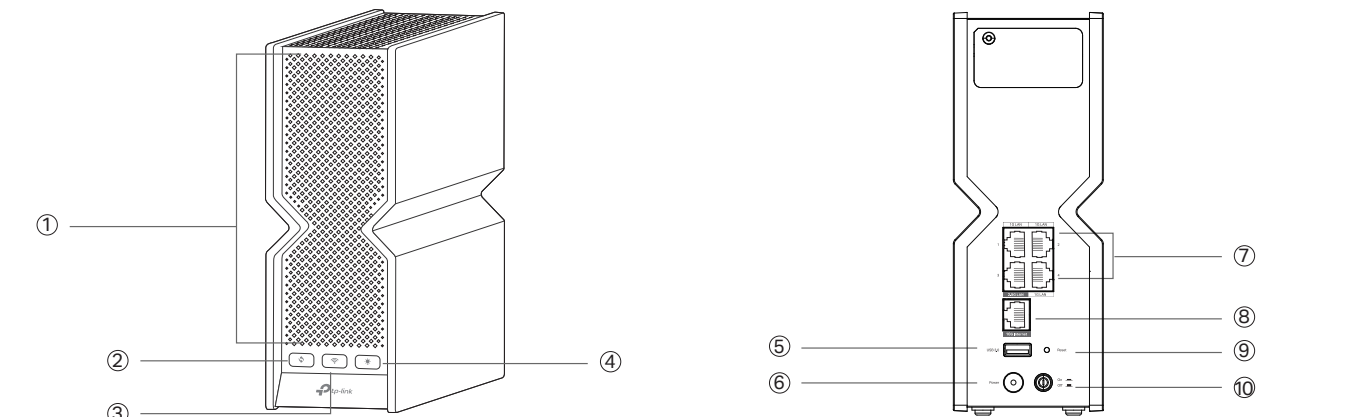
## 目次

- 本体について 1
- 設定を始める前に 2
- 配線、設置 2
- インターネット接続設定 (スマートフォン) 3 4
- インターネット接続設定 (パソコン) 5 6
- FAQ (よくある質問) 7
- USBポートを利用した機能・TP-Linkクラウドサービス 8
- サポート情報 8



この度はTP-Link製品をご購入いただき誠にありがとうございます。本ガイドは、ご購入いただいた無線LANルーターを使用してインターネットに接続する手順が記載されています。無線LANルーターを使用する前に必ずお読みいただき、読み終わったら後には大切に保管してください。本ガイドに記載のない機能や内容についてご質問がある場合は本ガイド裏面に記載のTP-Linkカスタマーサポートまでお気軽にお問い合わせください。

## 本体について



- ① ステータスLED - ルーターの動作状況を確認できます。
- 流れる表示: ルーターの起動処理中からファームウェア更新中です。この表示の際はルーターの電源を切らないでください。
  - 全点灯: 正常動作です。
  - 上10灯が点滅: WPS待ち受け中です。
  - 「！」点灯: インターネット接続を検出できません。
  - 「！」点滅: インターネット接続を検出できず、Wi-Fi機能も無効化されています。
  - 全点滅: Wi-Fiが無効化されています。
  - 消灯: ルーターの電源が切れているか、LEDスケジュールで消灯しています。
- ② WPSボタン - 1秒長押しするとWPS接続が有効になります。

- ③ Wi-Fiボタン - 2秒ほど長押しするとWi-Fi機能のオン/オフを切り替えます。
- ④ LEDボタン - 1秒長押しするとルーターのLEDのオン/オフが切り替わります。
- ⑤ USB 3.0端子 - USBメモリ等のUSBストレージを接続します。
- ⑥ Power端子 - 付属の電源アダプターを接続します。
- ⑦ LANポート (黒) - 2.5Gbpsおよび1Gbpsの速度に対応するポートです。パソコンやハブなどの有線LAN機器を接続します。
- ⑧ 10Gbps WANポート (青) - 10Gbpsの速度に対応するポートです。モデムやインターネット回線と接続します。
- ⑨ Reset - 穴内のボタンを5秒ほど長押しすると、製品の設定が全て消去され工場出荷状態に戻ります。初期化後のもう一度初期設定をしてください。
- ⑩ 電源スイッチ - 電源のオン/オフ。押し込むと電源が入ります。

### Wi-Fi情報カード

本製品には、Wi-Fi情報カードが付属しています。標準のパスワードから変更した場合は新しいパスワードを必ずWi-Fi情報カードにメモし、いつでも参照できるよう保管してください。

### 大切に保管してください！

万一がWi-Fi情報カードを紛失した場合は、本体をリセットのうえ背面に記載されている初期情報で接続・再設定が可能です。

初期接続情報  
SSID: TP-Link\_XXXX  
SSID: TP-Link\_XXXX\_5G  
SSID: TP-Link\_XXXX\_6G  
ワイヤレス パスワード/PIN: XXXXXXXX

カスタマイズ接続情報  
Wi-Fiの名前 (SSID):  
Wi-Fiのパスワード:  
ログインアカウント:

アカウント管理  
ログインアカウント:  
(パスワード)

## インターネット接続設定 (スマートフォン)

- ① 「Tether」アプリをダウンロードします。
- QRコードをスキャンするか、お使いのスマートフォンが対応しているストアから「Tether」アプリをダウンロードします。

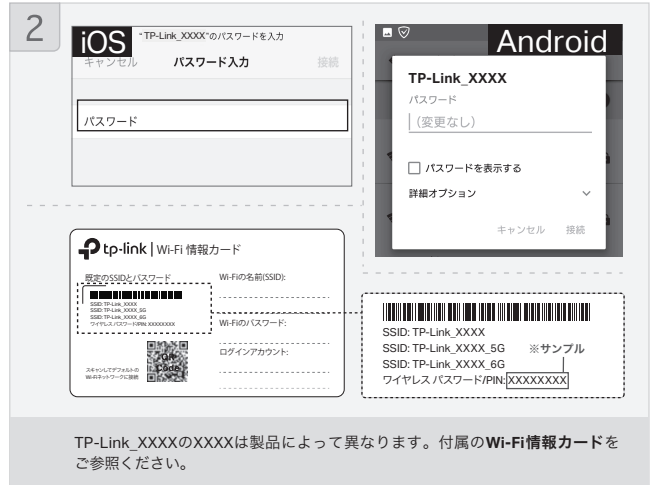


- ② アプリを起動し、TP-Link IDでログインをします。
- 注意: IDをお持ちでない場合は新規作成 (サインアップ) をしてください。登録確認メールが届かない場合、Gmail等のフリーメールで登録ください。

- ③ スマートフォンをWi-Fiに接続します。



- ④ ルーター背面に付属のWi-Fi情報カードに書かれたTP-Link から始まるWi-Fiネットワーク名 (SSID) を選択し、ワイヤレスパスワードの数字8桁をパスワード欄に入力してください。
- この際「接続先にインターネットがありません」「インターネット未接続」等と表示されても無視して手順④に進みください。



- ④ アプリ「Tether」を開きます。
- ダウンロードした「Tether」アプリを起動し、「マイデバイス」画面でローカルデバイスに表示されたご利用のTP-Linkルーターを選択してください。

## 設定を始める前に

- インターネット回線のご契約・開通が完了していることをご確認ください。
- ご契約のインターネット回線サービス提供者 (プロバイダー) の書類が必要になる場合があります。設定を始める前にご準備ください。

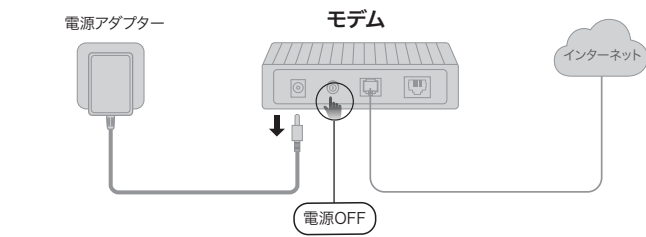
## 配線、設置

- ① ご契約プロバイダーから提供されている機器 (モデム) の電源を切り、バッテリーがある場合は取り外します。<sup>※1</sup>その状態で最低10分<sup>※2</sup>待ちます。

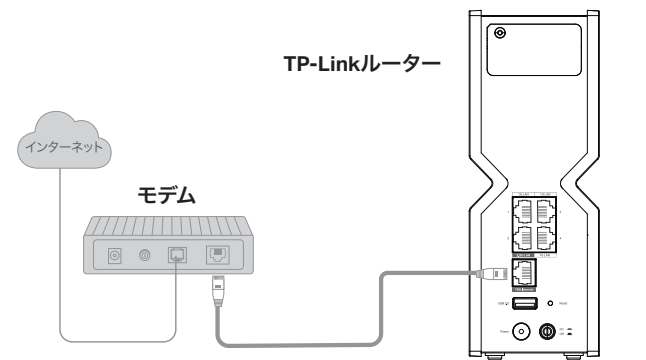
※1 この手順はケーブルTVインターネットの場合は必須です。この操作を行わないとインターネット接続ができません。

※2 回線事業者の機器によっては30分ほど電源OFFが必要になる場合があります。

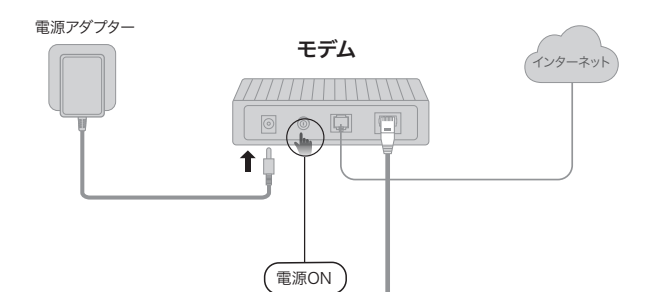
モデムがなく、壁に直接インターネット端子が備わっている場合は壁のインターネット端子と本TP-Linkルーターの10Gbps WANポート (青) を付属のLANケーブルで接続し手順④に進みます。



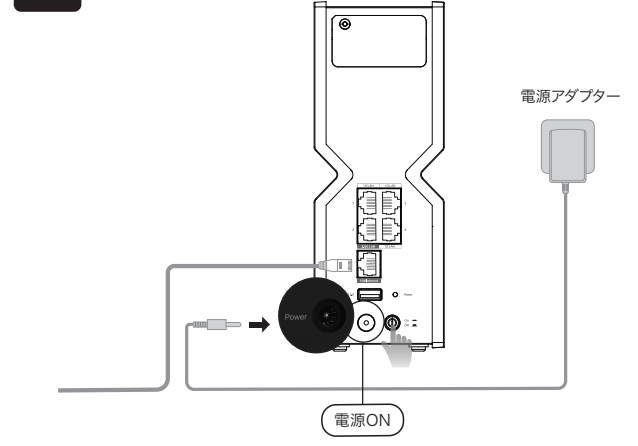
- ② 付属または同規格のLANケーブルでTP-Linkルーターの10G WANポート (青) とモデムを接続します。



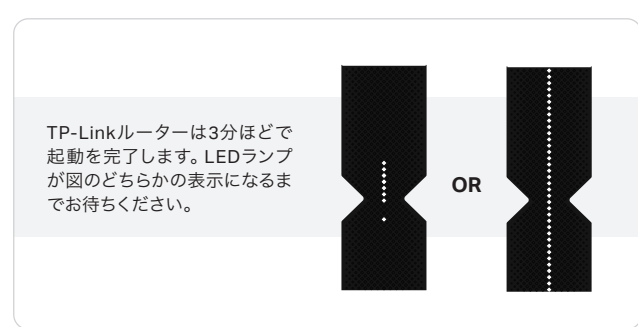
- ③ モデムの電源を入れて、モデムが起動するまで約2分間待ちます。



- ④ 電源アダプターをTP-Linkルーターに接続して、電源を入れます。



- ⑤ TP-Linkルーターは3分ほどで起動を完了します。LEDランプが図のどちらかの表示になるまでお待ちください。



- ⑥ 以上で配線、設置が完了です。続けてTP-Linkルーターをインターネットに接続する設定を行ってください。

### 配線、設置完了！

注意！ TP-Linkルーターはスマートフォンからパソコンのどちらからインターネットの接続設定を行うことができます。設定はどちらかの方法で1度だけ完了すれば、2台目以降の設定は必要ありません。

スマートフォンを使用する場合	パソコンを使用する場合
▶▶▶ ページ 3	▶▶▶ ページ 5
※ 或いはAndroid/iOSタブレット	※ 或いは他のOSの端末、タブレット

TP-Linkルーターは、以降はルーターと表記します。

注意！ 途中で設定を中断し、手順通りに設定を進めることができなかった場合はルーター背面のResetボタンを5秒長押しして初期化させ、手順1からやり直してください。

以下の内容と実際の設定画面が一致しない場合は、右側のQRコードをスキャンして最新バージョンのかんたん設定ガイドをダウンロードください。

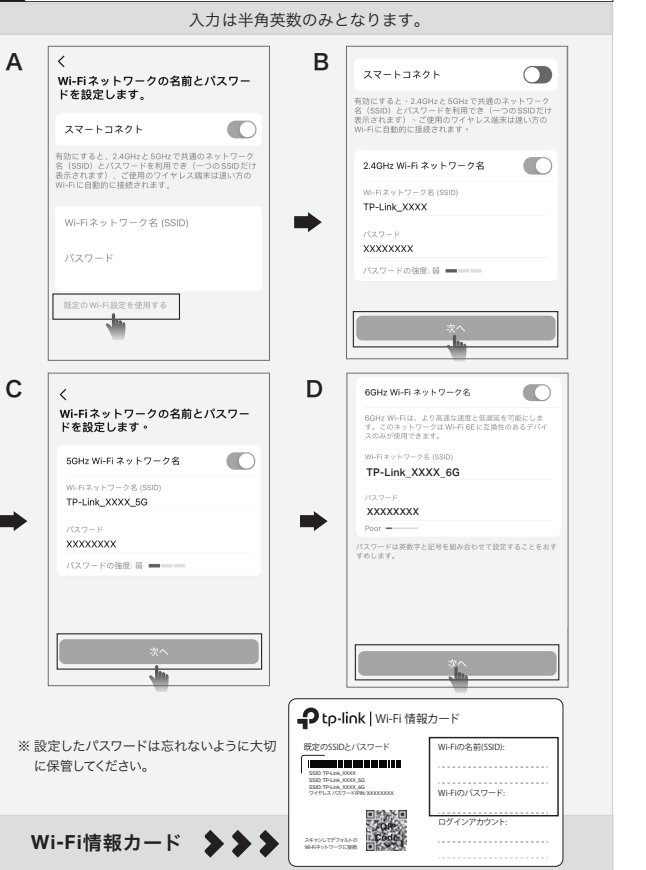


- ⑦ プロバイダー情報の入力を行います。
- ユーザー名とパスワードの欄にご契約のプロバイダーから発行されているインターネット接続用のユーザー名とパスワード<sup>※1※2</sup>を入力し、「次へ」をタップしてください。



- ⑧ 2.4GHzと5GHz、6GHzのWi-Fiネットワーク名 (SSID) とパスワードを設定します。
- 2.4Gと5Gを分けて使用したい場合は、「スマートコネク」を無効化し、設定したいSSIDを入力して「次へ」をタップしてください。「既定のWi-Fi設定を使用する」をタップすると付属のWi-Fi情報カードに印刷された内容が自動的に入力されます。ご自身で好きな英数字のネットワーク名 (SSID) とパスワードも設定できます。

！ ご自身で設定したネットワーク名 (SSID) とパスワードは必ず付属のWi-Fi情報カードにメモしてください。

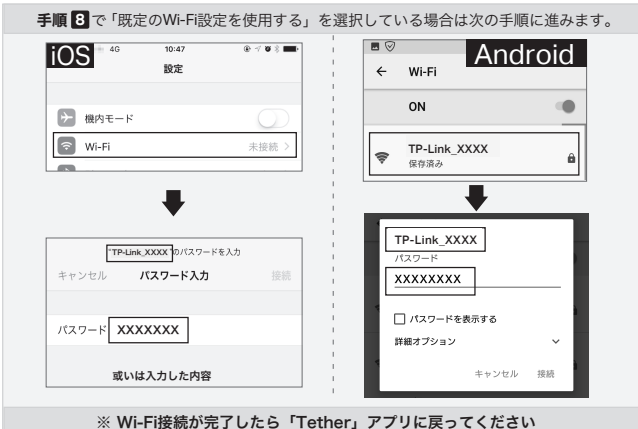


- ⑨ ルーターの自動アップデートを設定します。
- セキュリティとパフォーマンス向上のため、自動アップデートは有効に設定することを推奨します。

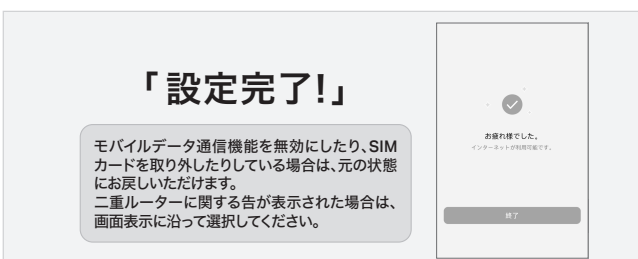
- ⑩ 設定を保存します。
- 設定内容を確認して「適用」をタップします。適用完了までに5分ほどお待ちいただく場合があります。



- ⑪ インターネット接続を試行します。
- スマートフォン本体の設定を開き、手順⑧で設定したWi-Fiネットワーク名 (SSID) とパスワードを使用して再度Wi-Fi接続を行います。



- ⑫ ルーターのインターネット接続設定が完了です。



注意！ 2台目以降の端末を接続する際は上記の手順③を行っていただくだけでご利用可能です。Wi-Fiネットワーク名 (SSID) とパスワードを変更されている場合は変更されたものを使用してください。



