

Omada 기가비트 VPN 라우터

모델: ER605 (TL-R605)



제품 특징

- 1개 기가비트 WAN 포트, 1개 기가비트 LAN 포트 및 3개 기가비트 WAN/LAN 포트에 빠른 유선 연결이 가능합니다.
- IPSec, L2TP, PPTP 및 OpenVPN을 포함한 다중 VPN 프로토콜을 지원합니다. 최대 20개 IPSec VPN 터널, 16개 L2TP VPN 터널, 16개 PPTP VPN 터널, 그리고 16개 OpenVPN 터널이 동시 지원됩니다.
- SPI 방화벽 및 DoS 방어로 대부분의 인터넷 공격으로부터 당신의 네트워크를 보호합니다.
- 4 KV 낙뢰 보호 기능으로 사용자의 재산을 안전하게 유지하고 보호합니다.

Omada 솔루션



Hospitality

High Quality and Full Coverage Wi-Fi



Education

High-Density Wi-Fi



Retail

Social Marketing for O2O



Office

Wireless and Wired Connections

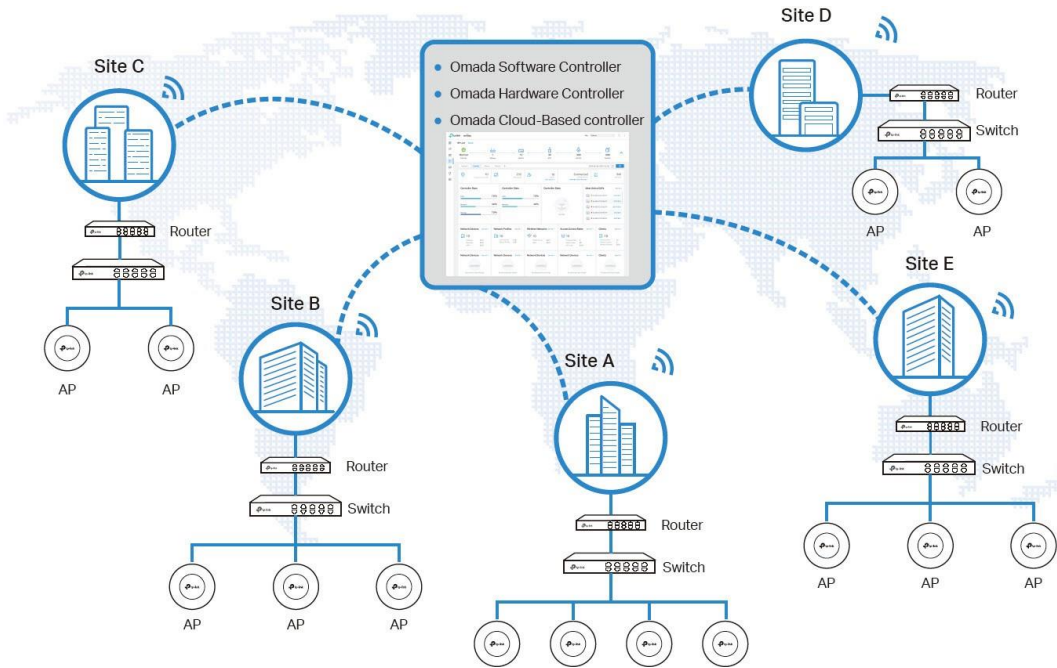


Catering

Full Wi-Fi Coverage in High-Density Environment

클라우드 액세스를 통한 소프트웨어 정의 네트워킹 (SDN)

Omada의 소프트웨어정의 네트워킹 (SDN) 플랫폼은 액세스 포인트, 스위치 및 게이트웨이를 포함한 네트워크 장치를 통합하여 100 % 중앙 집중식 클라우드 관리를 제공합니다. Omada는 단일 인터페이스로 제어되는 확장 성이 뛰어난 네트워크를 만듭니다. 숙박업, 교육, 유통, 사무실 등에 이상적인 무선 및 유선 연결을 제공합니다.



Higher Efficiency			Higher Security		Higher Reliability	
<p>Centralized Cloud Management</p>	<p>Zero-Touch Provisioning</p>	<p>AI-Driven Technology</p>	<p>Separate Management and User Data</p>		<p>99.99% SLA Availability</p>	
<p>Auto Channel Selection and Power Adjustment</p>	<p>Multi-Tenant Privilege Assignment</p>	<p>Easy and Intelligent Monitoring</p>	<p>Abundant Security Functions</p>		<p>Reliable Connections with High-Density Clients</p>	

번거롭지 않은 중앙 집중식 클라우드 관리

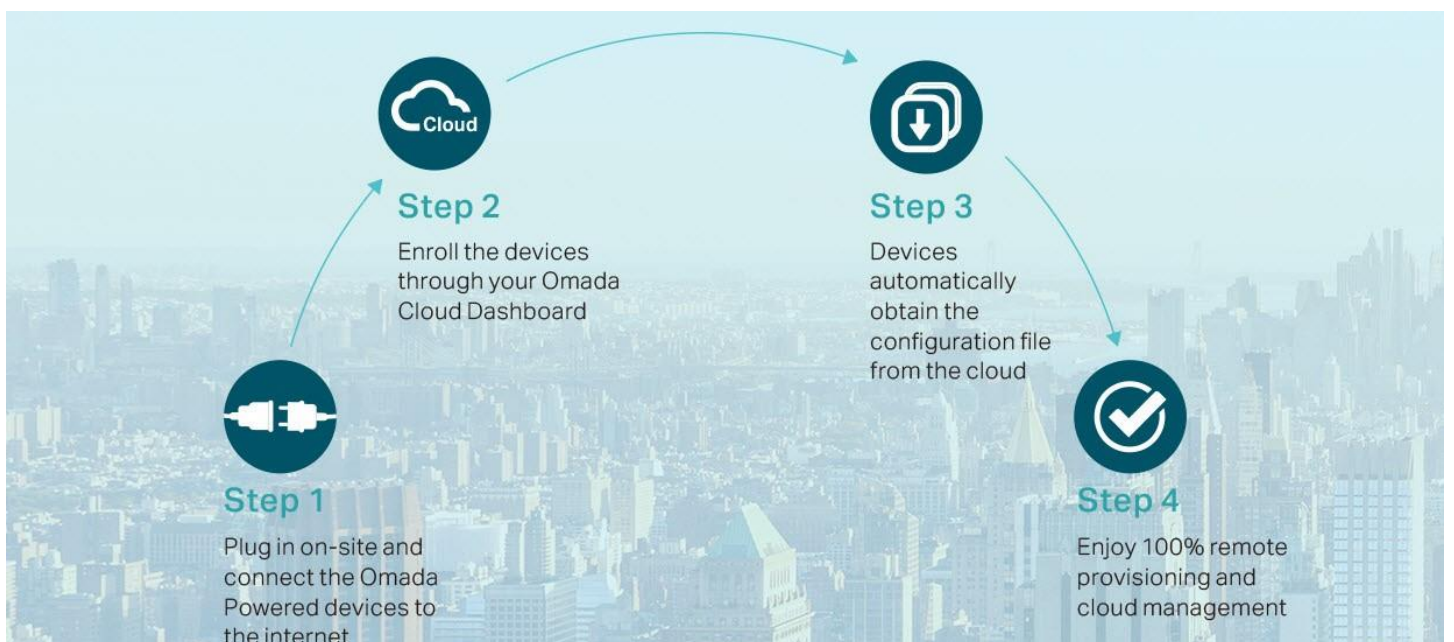
다양한 사이트를 언제 어디서나 단일 인터페이스로 제어하여 전체 네트워크를 100% 중앙 집중식으로 관리합니다.



- ✔ No additional training needed
- ✔ Unlimited scalability
- ✔ Batch management
- ✔ Devices still work even when not connected to the Cloud

효율적인 배포를 위한 제로 터치 프로비저닝¹

Omada 제로 터치 프로비저닝을 통해 다중 사이트 네트워크를 원격으로 배포 및 구성할 수 있으므로 현장에 엔지니어를 보낼 필요가 없습니다. Omada 클라우드는 저렴한 비용으로 효율적인 배포를 보장합니다.



1. 제로 터치 프로비저닝(ZTP)은 Omada 클라우드 기반 컨트롤러를 사용해야만 지원됩니다.

더 높은 성능과 쉬운 네트워크 관리를 위한 인공지능 기반 기술

Intelligent Network Analysis, Warning, and Optimization*

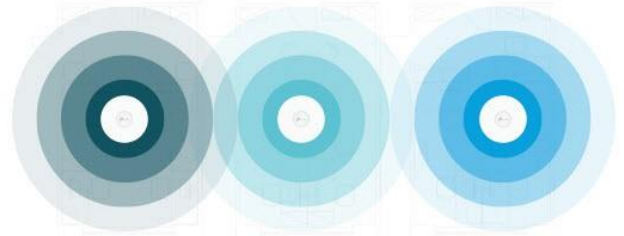
- ▶ Analyzes potential network problems and sends optimization suggestions for higher network efficiency
- ▶ Locates network faults, warns and notify users, and generates solutions to reduce network risk



*Intelligent Network Analysis, Warning, and Optimization are being developed and are scheduled to be released in 2020

Auto Channel Selection and Power Adjustment

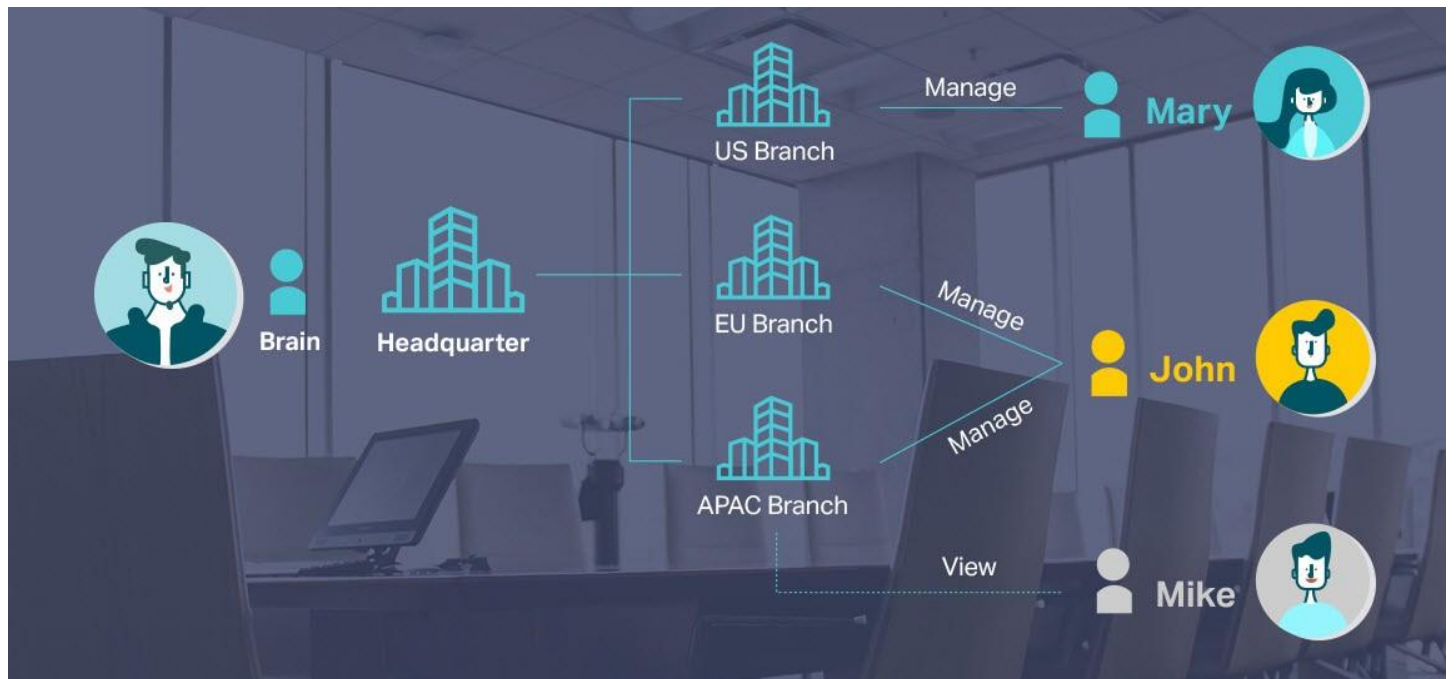
Provides powerful wireless performance while greatly reducing Wi-Fi interference by automatically adjusting the channel settings and transmission power levels of neighboring APs in the same network.



● Channel 1 ● Channel 11 ● Channel 6

다중 사용자 우선 할당 기능을 통한 관리 효율성

다중 사용자 우선 할당 기능은 관리 효율성과 안전성을 높입니다. 다중 사용자 관리, 다단계 관리 및 승인 시스템 그리고 관리자 계정 추가 기능이 네트워크 작동과 관리를 유연하게 합니다.



쉽고 지능적인 네트워크 모니터링

사용하기 쉬운 대시 보드를 통해 실시간 네트워크 상태를 쉽게 확인할 수 있습니다. 네트워크 사용 및 트래픽 분배를 확인하고, 네트워크 상태 로그, 비정상적인 이벤트 경고 및 알림을 수신하세요. 더 나은 비즈니스 성과를 위해 주요 데이터를 추적할 수도 있습니다. IT 관리자는 네트워크 토폴로지를 통해 연결을 한눈에 빠르게 보고 문제를 해결할 수 있습니다.

Network Status Report

Check the Traffic Distribution

Network Topology at a Glance

omada

Download on the App Store

GET IT ON Google Play

전체 네트워크에 대한 포괄적인 보안 제공

Better Protection for Users' Privacy

TP-Link Omada separates network management data from user data, with no user traffic passing through the cloud, ensuring better protection for users' privacy.

Cloud

Management Data

User Traffic

T1 / DSL

SafeStream Gateway

JetStream Switch

Omada Access Point

Abundant Security Functions

Powerful firewall and advanced security functions further protect the network and data.

- High-Security VPN
- Powerful Firewall
- IP/MAC/URL Filtering
- Access Control
- Advanced WPA3 Encryption
- Captive Portal

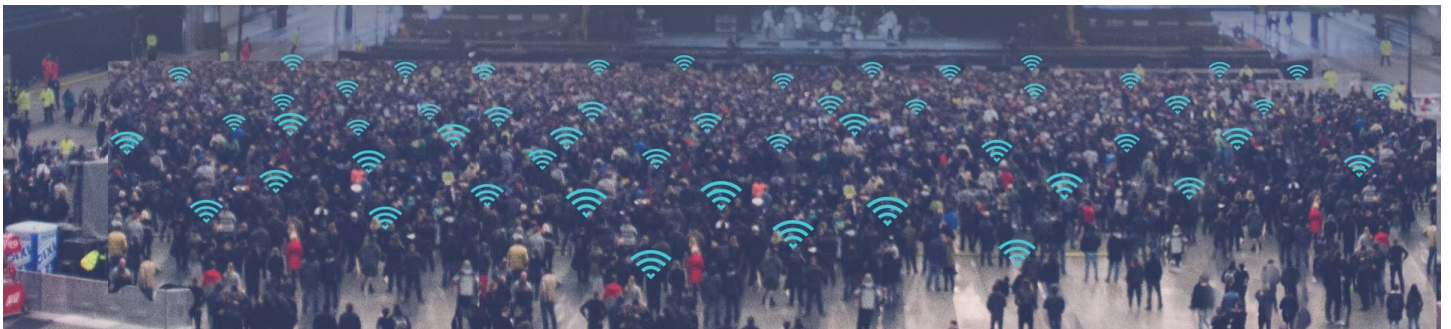
높은 신뢰성을 보장하는 다양한 요소

99.99% SLA 가용성, 24/7 자동 장애 감지, 지리적으로 격리된 백업 서버 및 안정적인 제품 품질로 클라우드 서비스의 높은 안정성이 보장됩니다. 관리 트래픽이 중단된 경우에도 네트워크가 작동합니다.



다수의 클라이언트와도 안정적인 연결

엔터프라이즈 칩셋, 전용 안테나, 고급 RF 기능, 자동 채널 선택 및 전원 조정 기능을 갖추고 있습니다. Omada Wi-Fi 6 및 Wi-Fi 5 AP는 고 밀집 환경에서 뛰어난 성능을 제공하는 높은 수용력을 갖추고 있습니다.



제품 특징

고급 보안 VPN 기능

ER605 (TL-R605) 은 다중 VPN 프로토콜 (IPSec, L2TP, PPTP 및 OpenVPN) 을 지원하며 IPSec/ PPTP/L2TP/OpenVPN 패스스루 트래픽 관리도 가능합니다. 또한 하드웨어 기반 VPN 엔진이 내장되어 있어 최대 20개의 LAN-to-LAN IPSec, 16개의 L2TP, 16개의 PPTP 및 16개의 OpenVPN 연결을 지원하고 관리할 수 있습니다. 고급 VPN 기능에는 DES/3DES/AES128/AES192/AES256 암호화, MD5/SHA1 인증, 수동/IKE v1/v2 키 관리 및 Main/Aggressive 협상 모드가 포함됩니다.


풍부한 보안 기능

외부 위협에 대한 방어를 위해 ER605 (TL-R605)에는 SPI 방화벽 기능이 있습니다. 또한 TCP/UDP/ICMP Flooding, Ping of Death 및 기타 관련 위협과 같은 DoS 공격을 자동으로 탐지하고 차단할 수 있습니다. 또한 해당 라우터는 IP/MAC/도메인 이름 필터링 기능을 제공하여 침입자 및 바이러스의 공격을 강력하게 차단합니다. ER605 (TL-R605)는 ALG 옵션을 원 클릭하여 NAT와 잘 호환되지 않는 FTP, TFTP, H. 323 및 RTSP와 같은 응용 프로그램을 활성화합니다.

기업의 재산을 보호

전문 낙뢰 보호 기술은 전기 서지가 전기 장비 내부로 침투하는 것을 방지하도록 설계되었으며 무해한 상태로 다시 방출합니다. 해당 라우터는 접지가 잘 된 조건에서 최대 4KV의 낙뢰를 견디도록 설계되었습니다. 이 기술은 기업의 네트워킹 인프라가 낙뢰로부터 안전하게 유지되도록 합니다.

제품 사양

모델		ER605 (TL-R605)
제품 이미지		
제품명		Omada 기가비트 VPN 라우터
하드웨어	표준 및 프로토콜	IEEE 802.3, IEEE802.3u, IEEE802.3ab, IEEE 802.3x, IEEE 802.1q TCP/IP, DHCP, ICMP, NAT, PPPoE, NTP, HTTP, HTTPS, DNS, IPSec, PPTP, L2TP, OpenVPN, SNMP
	인터페이스	1개 기가비트 WAN 포트 3개 기가비트 LAN/WAN 포트 1개 기가비트 LAN 포트
	네트워크 미디어	10BASE-T: UTP category 3, 4, 5 cable (최대 100 m) EIA/TIA-568100Ω STP (최대 100 m) 100BASE-TX: UTP category 5, 5e cable (최대 100 m) EIA/TIA-568100Ω STP (최대 100 m) 1000BASE-T: UTP category 5, 5e, 6 cable (최대 100 m)
	버튼	초기화 버튼
	전원 공급	외부 9 V/0.85A DC 어댑터
	Flash	16 MB SPI
	DRAM	128 MB
	LED	PWR, SYS, WAN (Link/Act), LAN (Link/Act)
	크기 (W x D x H)	6.2 x 4.0 x 1.0 (158 x 101 x 25 mm)
	SDN 지원	하드웨어 컨트롤러 (OC200/OC300)
소프트웨어 컨트롤러		통합 관리 리부팅 스케줄
클라우드 기반 컨트롤러		캡티브 포털 구성 제로 터치 프로비저닝(ZTP) ¹
성능	동시 세션	25,000
	새로운 세션	2,400
	정적 IP NAT 처리량	업로드: 936.7 Mbps 다운로드: 940.1 Mbps
	DHCP NAT 처리량	업로드: 941.1 Mbps 다운로드: 940.5 Mbps
	PPPoE NAT 처리량	업로드: 940.1 Mbps 다운로드: 939.6 Mbps
	L2TP NAT 처리량	업로드: 781.2 Mbps 다운로드: 708.4 Mbps
	PPTP NAT 처리량	업로드: 826.4 Mbps 다운로드: 607.1 Mbps
	66 Byte 패킷 전달률	업로드: 1,308,139 pps 다운로드: 1,308,140 pps
	1,518 Byte 패킷 전달률	업로드: 81,067 pps 다운로드: 81,063 pps
	IPSec VPN 처리량 (AES256)	41.5 Mbps

1. 제로 터치 프로비저닝 (ZTP)은 Omada 클라우드 기반 컨트롤러를 사용할 때만 지원됩니다.

모델		ER605 (TL-R605)
성능	L2TP VPN 처리량	암호화 미사용: 748.7 Mbps 암호화 사용: 15.0 Mbps
	PPTP VPN 처리량	암호화 미사용: 719.0 Mbps 암호화 사용: 72.0 Mbps
기본 기능	WAN 연결 형식	정적 IP 동적 IP PPPoE PPTP L2TP
	DHCP	DHCP 서버 DHCP 주소 예약 Multi-IP 인터페이스 ¹ Multi-Net DHCP ¹
	MAC 클론	WAN/LAN MAC 주소 ² 수정
	IPTV	IGMP v2/v3 프록시
	IPv6	개발 중 ³
	VLAN	802.1Q VLAN
송수신률	로드 밸런싱	지능형 로드 밸런싱 애플리케이션에 최적화된 라우팅 백업 (Timing ⁴ , Failover) 온라인 감지
	NAT	One-to-One NAT ⁵ Multi-Net NAT 가상 서버 포트 트리거링 ⁵ NAT-DMZ FTP/H.323/SIP/IPSec/PPTP ALG, UPnP
	라우팅	정적 라우팅 정책 라우팅
	세션 제한	IP기반 세션 제한
	대역폭 제한	IP기반 대역폭 제한
VPN	IPSec VPN	20 IPSec VPN 터널 LAN-to-LAN, 클라이언트-to-LAN Main/Aggressive 협상 모드 DES, 3DES, AES128, AES192, AES256 암호화 알고리즘 IKE v1/v2 ⁶ MD5, SHA1 인증 알고리즘 NAT Traversal (NAT-T) Dead Peer Detection (DPD) Perfect Forward Secrecy (PFS)
	PPTP VPN	PPTP VPN 서버 PPTP VPN 클라이언트(10) ⁷ 16 터널 PPTP with MPPE Encryption

1. Multi-IP 인터페이스 및 Multi-Net DHCP는 오직 컨트롤러 모드에서만 지원됩니다.
2. LAN MAC 주소는 독립 실행형 모드에서만 수정할 수 있습니다.
3. IPv6는 현재 개발 중에 있으며 다음 소프트웨어 버전에서 업데이트될 예정입니다.
4. Link backup의 timing modes는 독립 실행형 모드에서만 지원됩니다.
5. One-to-One NAT 그리고 포트 트리거링은 독립 실행형 모드에서만 지원됩니다.
6. IKE v2는 컨트롤러 모드에서만 지원됩니다.
7. ER605은 VPN 클라이언트로만 작동할 수 있으며 최대 10개의 VPN 서버와 연결할 수 있습니다.

모델		ER605 (TL-R605)
VPN	L2TP VPN	L2TP VPN 서버 L2TP VPN 클라이언트 (10) ¹ 16 터널 L2TP over IPSec
	OpenVPN ²	OpenVPN 서버 OpenVPN 클라이언트 (10) ¹ 16 OpenVPN 터널
보안	공격 방어	TCP/UDP/ICMP Flood Defense Block TCP Scan (Stealth FIN/Xmas/Null) WAN으로 부터 Ping 차단
	필터링	웹 그룹 필터링 ³ URL 필터링 웹 보안 ³
	ARP 검사 ⁴	GARP 패킷 전송 ARP 스캐닝 IP-MAC 바인딩
	액세스 제한	Source/Destination IP기반 액세스 제한
인증	웹 인증	인증 없음 간단한 비밀번호 ⁵ 핫 스팟 (Local User / Voucher ⁵ / SMS ⁵ / Radius ⁵) 외부 라디우스 서버 외부 포털 서버 ⁵ Facebook ⁵
관리	서비스	동적 DNS (Dyndns, No-IP, Peanuthull, Comexe)
	관리	웹 관리 인터페이스 원격 관리 Export & Import Configuration SNMP v1/v2c/v3 ⁶ Diagnostics (Ping & Traceroute) ⁷ NTP Synchronize ⁷ Syslog 지원
그 외	인증	KC, CE, FCC, RoHS
	패키지 구성	ER605 (TL-R605), 전원 어댑터, RJ-45 이더넷 케이블, 빠른 설치 가이드
	시스템 요구조건	Microsoft Windows 98SE, NT, 2000, XP, Vista™ 및 Windows 7/8/8.1/10 MAC OS, NetWare, UNIX 및 Linux
	작동 환경	작동 온도: 0 °C - 40 °C (32 °F - 104 °F) 보관 온도: -40 °C - 70 °C (-40 °F - 158 °F) 작동 습도: 10% - 90% 비 응결 시 보관 습도: 5% - 90% 비 응결 시

1. ER605 VPN 클라이언트로 작동할 수 있으며 최대 10개의 VPN 서버와 연결할 수 있습니다.
2. OpenVPN은 컨트롤러 모드에서만 지원됩니다.
3. 웹 그룹 필터링 및 웹 보안은 독립 실행형 모드에서만 지원됩니다.
4. ARP 검사는 독립 실행형 모드에서만 지원됩니다.
5. 다음 웹 인증 방법은 컨트롤러 모드에서만 지원됩니다: 간단한 비밀번호, 바우처, SMS, Radius, 외부 포털 서버 및 Facebook.
6. SNMP v3은 컨트롤러 모드에서만 지원됩니다.
7. Diagnostics (Ping & Traceroute) 그리고 NTP Synchronize 독립 실행형 모드에서만 지원됩니다.

*해당 가이드에 나오는 일부 모델은 일부 국가 또는 지역에서 판매되지 않을 수 있습니다. 판매 정보에 대한 자세한 정보는 TP-Link 웹 사이트를 방문하십시오: www.tp-link.com.

*제품 사양은 예고 없이 변경될 수 있습니다. 모든 브랜드 및 제품 이름은 해당 소유자의 상표 또는 등록 상표입니다. © 2021 TP-Link