



# JetStream PoE Switches

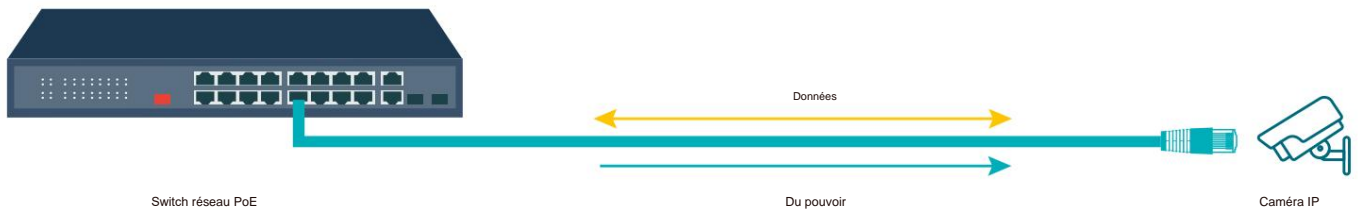


## Empowering Your Business Growth

Surveillance | Access Points | and More

# Alimentation par Ethernet

TP-Link propose une variété de switches PoE à câble unique qui transmettent simultanément l'alimentation électrique et les données. Une large gamme de produits PoE 100 Mbps, gigabit et multi-gigabit est proposée pour répondre aux normes 802.af PoE, 802.3at PoE+ ou 802.3bt PoE++ pour l'alimentation des périphériques réseau. Avec PoE, l'installation de périphériques réseau tels que des points d'accès, des caméras IP, des téléphones IP et d'autres périphériques compatibles PoE dans des zones extérieures et éloignées difficiles d'accès est simplifiée.



## ► Plusieurs scénarios d'application



### Surveillance

Fonctionne avec les caméras IP



### Conférences téléphoniques

Fonctionne avec les téléphones IP



### Couverture WiFi

Fonctionne avec les points d'accès



### Connexions filaires

Fonctionne avec les PC et les imprimantes

## ► Pourquoi avez-vous besoin de PoE ?



### Installation facile

Simplifiez l'installation et rationalisez le déploiement — pas besoin d'électriciens.



### Rapport coût-efficacité

Pas besoin de câbles et d'adaptateurs d'alimentation supplémentaires - réduisez les coûts d'infrastructure.



### Souplesse

Plus d'options de placement permettent un déploiement dans des environnements complexes.



### Gestion de l'alimentation

Protège intelligemment vos appareils contre les surtensions et maximise les consommations d'énergie.

## ► Que pouvez-vous alimenter avec les switches PoE?

### PoE++ (802.3bt)

jusqu'à 60/90 W par port



Caméras IP HD PTZ avec radiateurs



802.11ax (Wi-Fi 6) AP



Bâtiment intelligent Éclairage



Système audio



Clients légers

### PoE+ (802.3at)

jusqu'à 30 W par port



Téléphones vidéo IP



Caméras IP HD PTZ



802.11ac (Wi-Fi 5) AP



Haut-parleurs



Signalétique Numérique

### PoE (802.3af)

jusqu'à 15,4 W par port



Téléphones IP



Caméras IP standards



Points d'accès 802.11n

## ► Pourquoi choisir les switches PoE TP-Link ?



### Transmission PoE 250 m

Avec le mode étendu, PoE prend en charge les transmissions de données et d'alimentation jusqu'à 250 m de distance, ce qui est parfait pour le déploiement de caméras de surveillance dans de vastes zones.



### Mode prioritaire

Garantit la qualité des applications sensibles telles que la surveillance vidéo dans les zones commerciales critiques en priorisant les données de certains ports.



### Séparation du trafic

Le mode d'isolation divise facilement le trafic pour les ports de liaison descendante afin d'éviter l'espionnage et la falsification et isole la tempête de diffusion pour une sécurité et des performances supérieures.



### Récupération automatique PoE

Détecte et redémarre automatiquement les appareils alimentés par PoE tombés ou qui ne répondent pas pour réduire les risques d'indisponibilité. Et il réduit les coûts de maintenance en éliminant la surveillance et le redémarrage manuels, importants pour les appareils difficiles à atteindre.



### Administration

#### Cloud centralisée

Les switches PoE administrables intégrés Omada SDN fournissent une gestion cloud centralisée à 100 % pour créer des réseaux hautement évolutifs, tous contrôlés à partir d'une seule interface, n'importe où, n'importe quand.



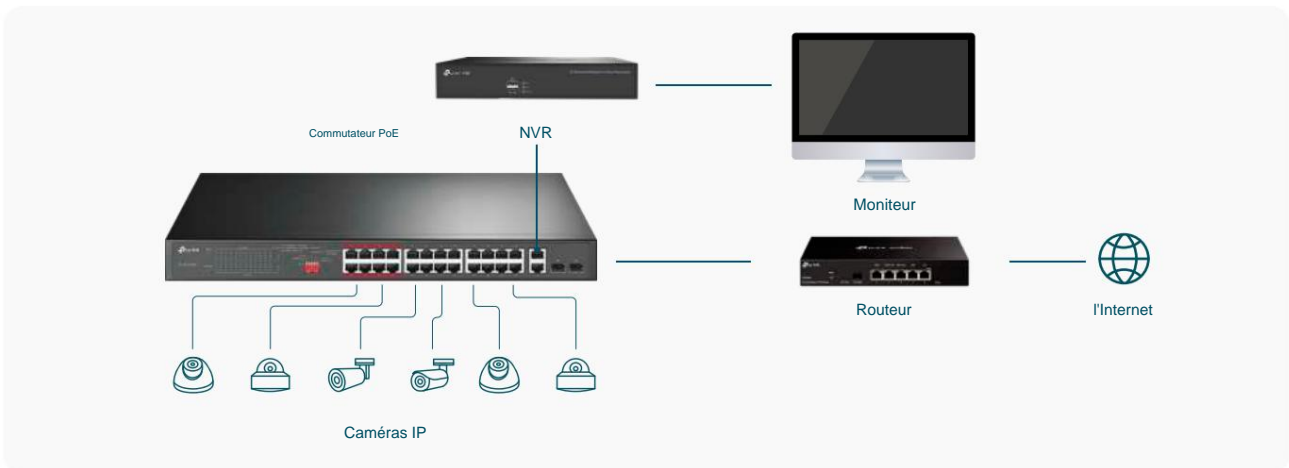
### 2,5/10 GE pour WiFi 6

Des switches PoE 10G/multi-gigabit premium sont fournis pour répondre à tout le potentiel de bande passante des points d'accès Wi-Fi 6. PoE, PoE+ et PoE++ sont également pris en charge pour alimenter pleinement vos points d'accès Wi-Fi 6.

# Des solutions abordables conçues pour la surveillance

## Switches PoE TP-Link 100 Mbps

La série de switches PoE 100 Mbps de TP-Link est conçue pour répondre aux besoins spécifiques de surveillance des PME et satisfaire les exigences de la plupart des caméras IP. De nombreuses fonctionnalités robustes telles que le mode étendu, le mode prioritaire, le mode d'isolation et la récupération automatique PoE offrent une valeur bien au-delà des besoins réseau de base, créant un réseau de surveillance polyvalent et fiable pour développer votre entreprise.



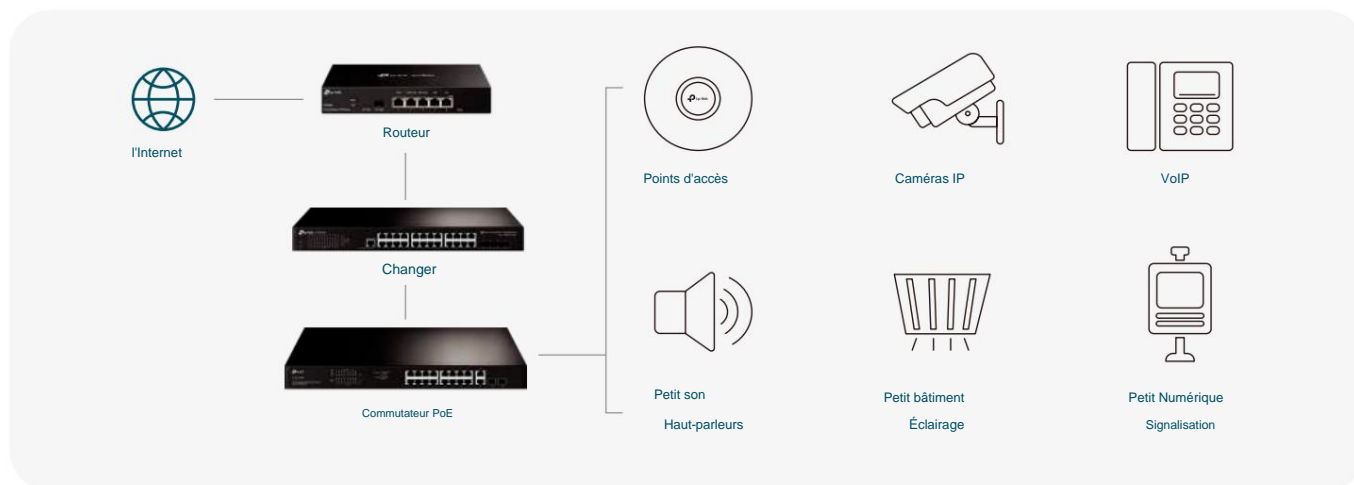
-   
**PoE 250 m  
Transmission†**
-   
**Priorisation  
Port**
-   
**Séparation  
Trafic en un clic**
-   
**Récupération  
PoE automatique**
-   
**Silencieux**
-   
**Economie  
Énergie**

Couche	Ports PoE	Ports Non PoE	Modèle	Budget PoE (w)	PoE Standard	Se déployer Mode Bouton†	Priorité Mode Bouton	Isolation Mode Bouton	Récupération PoE automatique	Sans ventilateur	Déploiement	Dimension (mm)
Non administrable	4FE	1FE	TL-SF1005LP	41	802.3af	Port 1-4	Ports 1-2	-	-	•	Bureau Montage mural	99,8 x 98 x 25
			TL-SF1005P	67	802.3af/at	Ports 1-4	Ports 1-2	-	-	•	Bureau Montage mural	99,8 x 98 x 25
	4FE	2FE	TL-SF1006P	67	802.3af/at	Ports 1-4	Ports 1-2	-	-	•	Bureau Montage mural	158x101x25
			TL-SF1008LP	41	802.3af	Ports 1-4	Ports 1-2	-	-	•	Bureau Montage mural	171x98x27
	4FE	4FE	TL-SF1008P	66	802.3af/at	Ports 1-4	Ports 1-2	-	Ports 1-4	•	Bureau Montage mural	171x98x27
			TL-SF1009P	65	802.3af/at	Ports 1-4/1-8	Ports 1-2	Ports 1-8	-	•	Bureau Montage mural	171x98x27
	8FE	2GE + 1SFP	TL-SL1311MP	124	802.3af/at	Ports 1-4/1-8	-	Ports 1-8	Ports 1-8	•	Bureau Montage mural	209x126x26
			16FE	1GE + 1Combo	TL-SL1218P	150	802.3af/at	Ports 1-8/9-16	Ports 1-8	Ports 1-16	-	-
	2Combo TL-SL1218MP	250			802.3af/at	Ports 1-8/9-16	Ports 1-8	Ports 1-16	-	-	Montage en rack	440x180x44
	24FE 2Combo		TL-SL1226P	250	802.3af/at	Ports 1-8/9-16/17-24	Ports 1-8	Ports 1-24	-	-	Montage en rack	440x180x44
Smart	24FE	2GE + 2Combo	TL-SL2428P	250	802.3af/at	Le mode étendu permet des transmissions longue distance en limitant la vitesse maximale du port à 10 Mbps.  Les modes Priorité et Isolation sont accessibles via les fonctions QoS et VLAN.  La récupération automatique PoE peut être configurée sur interface de gestion.				-	Montage en rack	440x220x44

# Solutions de commutation Gigabit pour les PME en croissance

## Switches PoE Gigabit TP-Link - Non administrables et Easy Smart

Les Smart Switches PoE non administrables et Easy Smart de TP-Link offrent des solutions plus efficaces et plus économiques pour répondre aux divers besoins des points d'accès, de la surveillance, de la VoIP et d'autres applications. Des fonctionnalités robustes telles que le mode étendu, le mode prioritaire, le mode d'isolation et la récupération automatique PoE sont insérées dans certains commutateurs non gérés. Des fonctions utiles avancées, telles que QoS et VLAN, sont intégrées dans Easy Smart Switches, offrant une solution PoE plus que prévu.



VLAN



QoS



IGMP  
Snooping



Récupération  
PoE automatique



Facile  
à utiliser



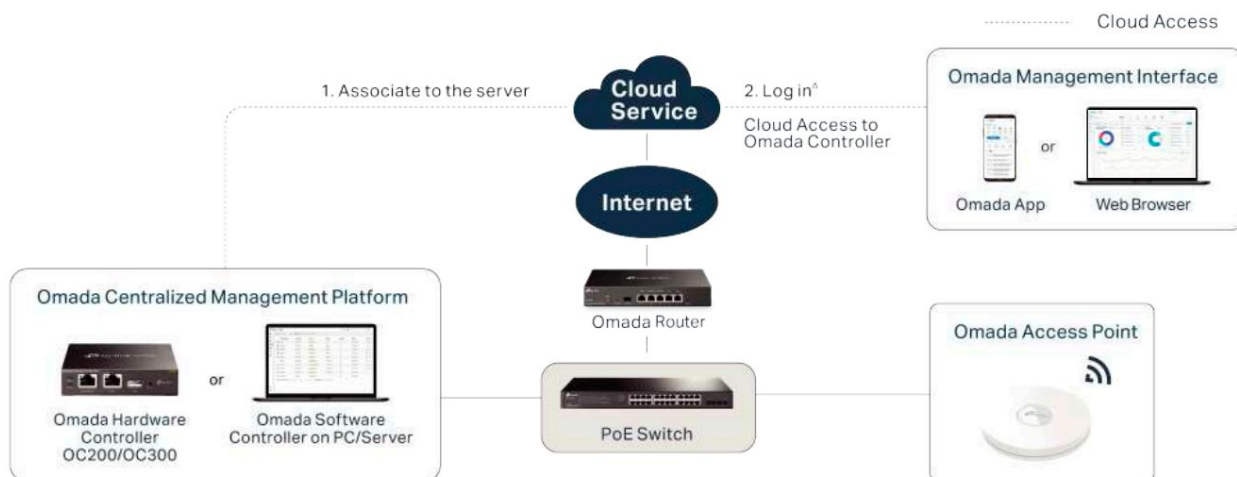
Énergie  
Efficace

Couche	Ports PoE	Ports Non PoE	Modèle	Budget‡ ( w ) PoE	Standard PoE	Mode étendu† mode prioritaire, mode d'isolement, Récupération automatique PoE	Sans ventilateur	Déploiement	Dimensions (mm)
Non administrable	4GE	1GE	TL-SG1005LP	40	802.3af/at	-	•	Bureau Montage mural	99,8 x 98 x 25
			TL-SG1005P	65	802.3af/at	-	•	Bureau Montage mural	99,8 x 98 x 25
		4GE	TL-SG1008P	64	802.3af/at	-	•	Bureau Montage mural	171x98x27
	8GE	/	TL-SG1008MP	153	802.3af/at	-	-	Bureau Montage en rack	294x180x44
		1GE+ 1SFP	TL-SG1210P	63	802.3af/at	-	•	Bureau Montage mural	209x126x26
		1GE+ 1Combo	TL-SG1 210MP	123	802.3af/at	*Mode d'extension: ports 1 à 4 *Mode prioritaire: ports 1-2 *Mode d'isolement: ports 1 à 4/5 à 8 * Récupération automatique PoE: ports 1 à 8	•	Bureau Montage mural	209x126x26
	16GE 2Combo	TL-SG1218MP	250	802.3af/at	-	-	Montage en rack	440x180x44	
Easy Smart	4GE	1GE	TL-SG105PE	65	802.3af/at	Le mode étendu permet une transmission longue distance en limitant la vitesse maximale du port à 10 Mbps.  Les modes Priorité et Isolation peuvent être réalisés via les fonctions QoS et VLAN.  La récupération automatique PoE peut être configuré sur l'interface de gestion.	•	Bureau Montage mural	99,8 x 98 x 25
		4GE	TL-SG108PE	64	802.3af/at		•	Bureau Montage mural	158x101x25
	8GE	1GE+ 1Combo	TL-SG1210MPE	123	802.3af/at		•	Bureau Montage mural	209x126x26
		8GE	TL-SG1016PE	150	802.3af/at		-	Bureau Montage en rack	294x180x44
		16GE 2Combo	TL-SG1218MPE	250	802.3af/at		-	Montage en rack	440x180x44
		24GE 2GE+2SFP	TL-SG1428PE	250	802.3af/at		-	Montage en rack	440x220x44

# Les solutions cloud les plus intelligentes pour les réseaux d'entreprise

## Smart Switches PoE et switches administrables TP-Link L2+ - Intégration SDN

Les switches administrables intégrant Omada SDN (Software Defined Networking) offrent une gestion 100% centralisée pour créer des réseaux hautement évolutifs. Des connexions sans fil et filaires transparentes sont fournies, idéales pour l'hôtellerie, l'éducation, la vente au détail, le bureau, etc.



Cloud centralisé  
La gestion\*\*



Zéro-Touch  
Approvisionnement\*



Réseau facile  
Surveillance



2,5/10 GE pour  
Wi-Fi 6E



Multi-Sites  
La gestion\*\*



Omada  
Application\*\*

Couche	Ports PoE	Ports non PoE	Modèle	Budget PoE ‡ ( W )	Norme PoE	Récupération*** PoE automatique	Dimension de déploiement SDN (mm)		
Smart	24FE	Combo 2GE+2	TL-SL2428P v4.2	250	802.3af/at	✓	✓	Montage en rack	440x180x44
	4GE	4GE	TL-SG2008P	62	802.3af/at	✓	✓	Bureau Montage mural	209x126x26
	8GE	2SFP	TL-SG2210P v4	61	802.3af/at	✓	✓	Bureau Montage mural	209x126x26
			TL-SG2210MP	150	802.3af/at	✓	✓	Bureau Montage en rack	294x180x44
	24GE	4SFP	TL-SG2428P	250	802.3af/at	✓	✓	Montage en rack	440x220x44
Administrable L2+	24GE	4SFP	TL-SG3428MP	384	802.3af/at	✓	✓	Montage en rack	440x330x44
	48GE	4SFP	TL-SG3452P	384	802.3af/at	✓	✓	Montage en rack	440x330x44
	24GE	4SFP+	TL-SG3428XMP	384	802.3af/at	✓	✓	Montage en rack	440x330x44
	48GE	4SFP+	TL-SG3452XP	500 (à déterminer)	802.3af/at	✓	✓	Montage en rack	440x330x44
	8x 2.5G	2SFP+	TL-SG3210XHP-M2	240	802.3af/at	✓	✓	Montage en rack	440x180x44
	4x 10G	2SFP+	TL-SX3206HPP	200 (à déterminer)	802.3af/at/bt	✓	✓	Bureau Montage en rack	294x180x44

† La vitesse des ports en mode étendu sera réduite à 10 Mbps. La distance de transmission réelle peut varier en raison de la qualité du câble.

‡ Les calculs du budget PoE sont basés sur des tests en laboratoire. Le budget d'alimentation PoE réel n'est pas garanti et variera en fonction des limitations du client et des facteurs environnementaux.

§ Tous les commutateurs PoE ne prennent pas en charge cette fonctionnalité. Veuillez vous référer au tableau de comparaison pour plus de détails.

¶ Veuillez vous rendre sur <https://omada.tp-linkcloud.com> pour vous connecter avec votre identifiant TP-Link.

\* L'approvisionnement sans contact nécessite l'utilisation d'Omada Cloud-Based Controller.

Veillez vous rendre sur [www.tp-link.com/omada-cloud-based-controller/product-list](http://www.tp-link.com/omada-cloud-based-controller/product-list) pour confirmer quels modèles sont compatibles avec Omada Cloud-Based Controller.

\*\* Ces fonctions nécessitent l'utilisation de contrôleurs Omada.

\*\*\* En mode contrôleur, l'utilisation de la fonctionnalité peut nécessiter d'autres mises à niveau logicielles.

TP-Link Corporation Limited



En savoir plus sur  
Switches PoE TP-Link

Les spécifications peuvent être modifiées sans préavis. TP-Link est une marque déposée de TP-Link Corporation Limited.

Les autres marques et noms de produits sont des marques ou des marques déposées de leurs détenteurs respectifs.

Copyright © 2022 TP-Link Corporation Limited. Tous les droits sont réservés.

Courriel : [info@tp-link.com](mailto:info@tp-link.com) Page d'accueil : [www.tp-link.com](http://www.tp-link.com)

PNJ: 8392501138