



# AX6000

## 8 스트림 Wi-Fi 6 공유기

Faster. Broader. Unstoppable.



Archer AX80

최대 6.0Gbps의 초고속 Wi-Fi+

OFDMA + MU-MIMO+로 더 많은 장치 연결

커버리지를 극대화하는 8개의 고성능 안테나

고성능 프로세서 2.0 GHz 쿼드코어 CPU

# 하이라이트

**Wi-Fi 6** Faster. Broader. Unstoppable.

차세대 Wi-Fi 6 (802.11ax) 기술을 탑재한 Archer AX80은 사용자의 Wi-Fi 수준을 한 단계 끌어올리면서 이전 세대 (802.11a/b/g/n/ac 표준) Wi-Fi와도 원활하게 하위 호환됩니다.



## 8K 스트리밍을 위한 기가비트 Wi-Fi

5GHz 대역에서 최고 4804Mbps의 속도를 지원하는 고급 4x4 HE160 구조를 갖추고 있어 8K 스트리밍과 고속 다운로드를 동시에 완벽히 즐길 수 있습니다.



## 원활한 다중 장치 연결

OFDMA와 MU-MIMO 덕분에 8개 스트림으로 여러 장치에 데이터를 동시에 전송하여 지연을 대폭 줄이고 더 많은 애플리케이션을 동시에 실행할 수 있습니다. †



## 스마트 절전

TWT (Target Wake Time) 기능으로 배터리 구동 장치의 연결 일정을 예약하고 모바일 장치의 전력을 절감합니다.



## 하위 호환성

Wi-Fi를 한 단계 업그레이드하면서 기존 802.11a/b/g/n/ac Wi-Fi 표준과도 하위 호환이 가능합니다.

# TP-Link HomeShield

네트워크와 IoT 보호에 맞는 첨단 기술로 홈 네트워크를 안전하게 지키는 TP-Link의 프리미엄 보안 서비스입니다.



## 네트워크 보호

사이버 위협을 감지하여 개인 정보와 네트워크에 연결된 장치를 보호합니다.



## QoS (Quality of Service)

대역폭 사용의 우선순위를 지정하고 네트워킹 경험을 개선할 수 있습니다.



## 자녀 보호 기능

인터넷 사용 시간을 관리하고 부적절한 콘텐츠를 차단하여 건전한 디지털 생활이 가능합니다.



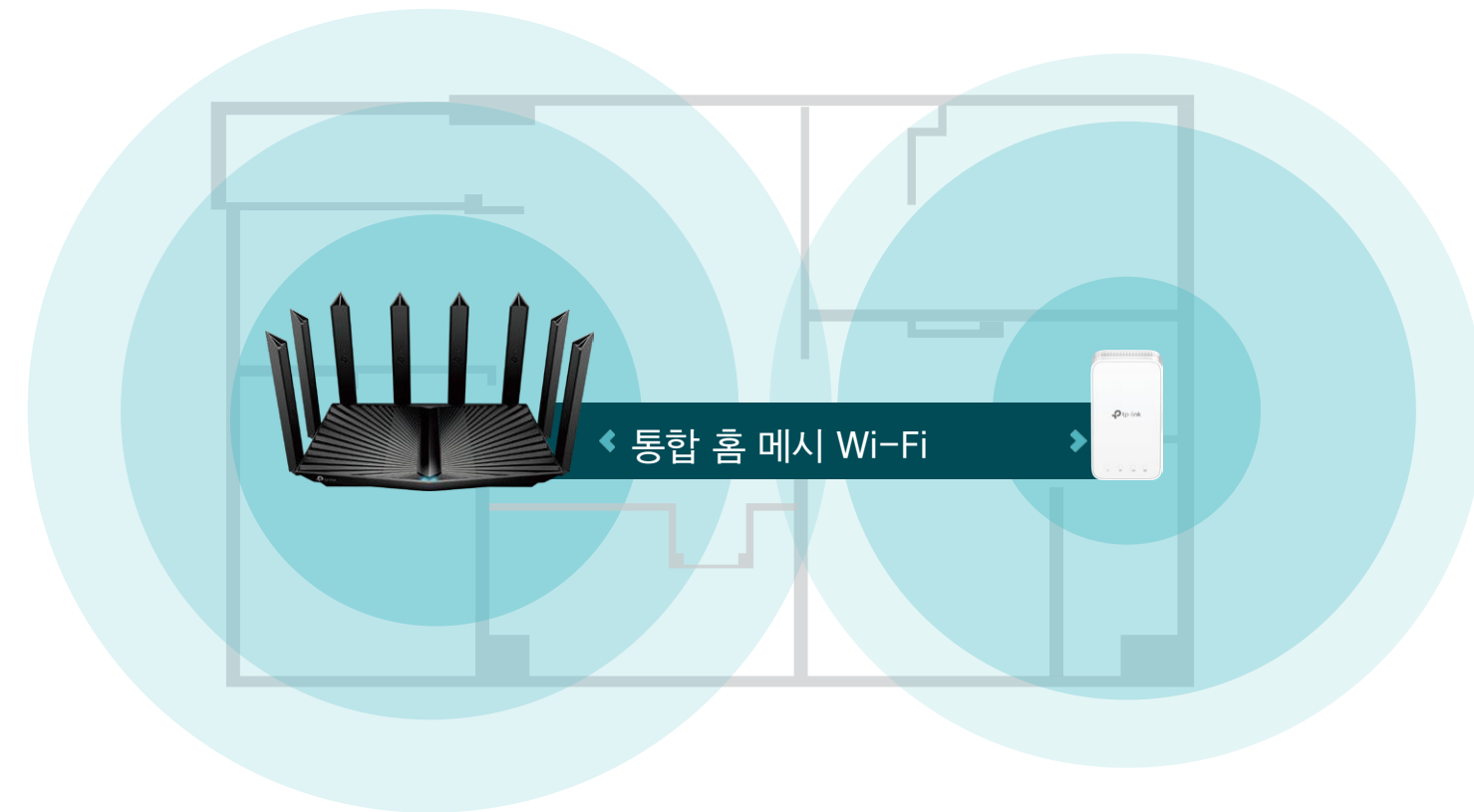
## 종합 보고서

홈 네트워크를 파악하는 데 유용한 포괄적 통계 자료와 인사이트를 제공합니다.

# 하이라이트

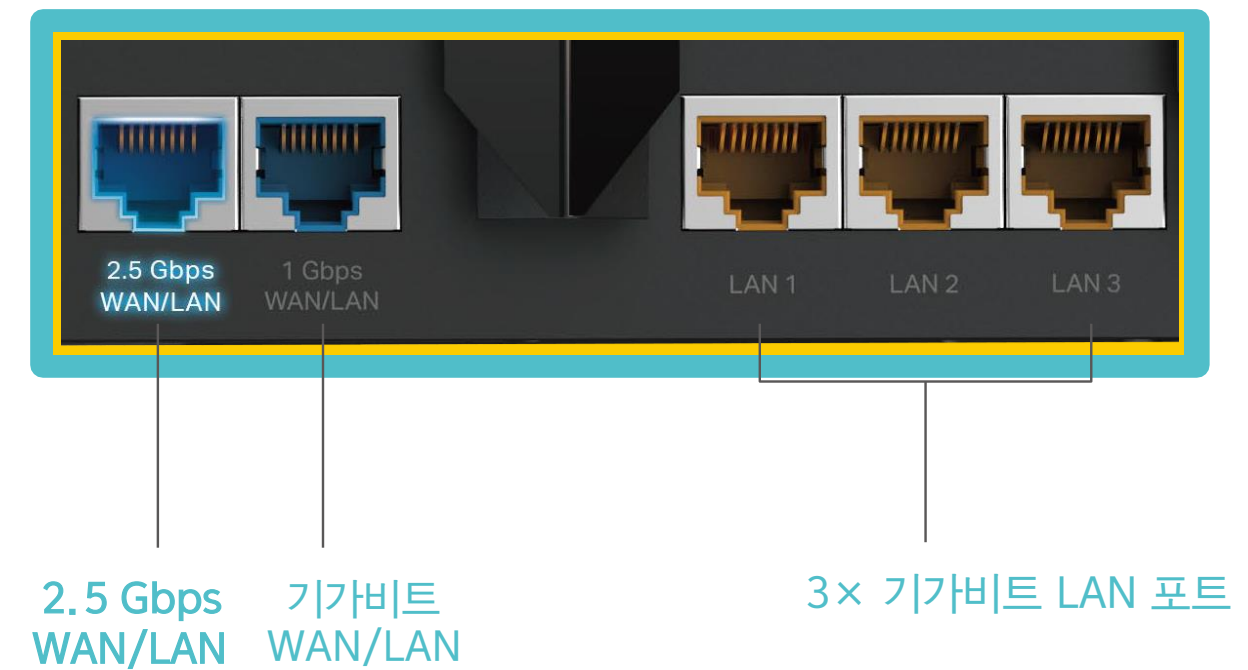
## 유연한 통합 홈 Wi-Fi

고성능 안테나 8개와 빔포밍으로 넓은 커버리지를 제공합니다  
또한 Archer AX80은 OneMesh™를 지원하여  
집 전체에 끊김 없는 커버리지를 형성하고  
AP 사이를 이동할 때 끊김과 지연을 방지합니다.



## 멀티 기가비트 인터넷 연결

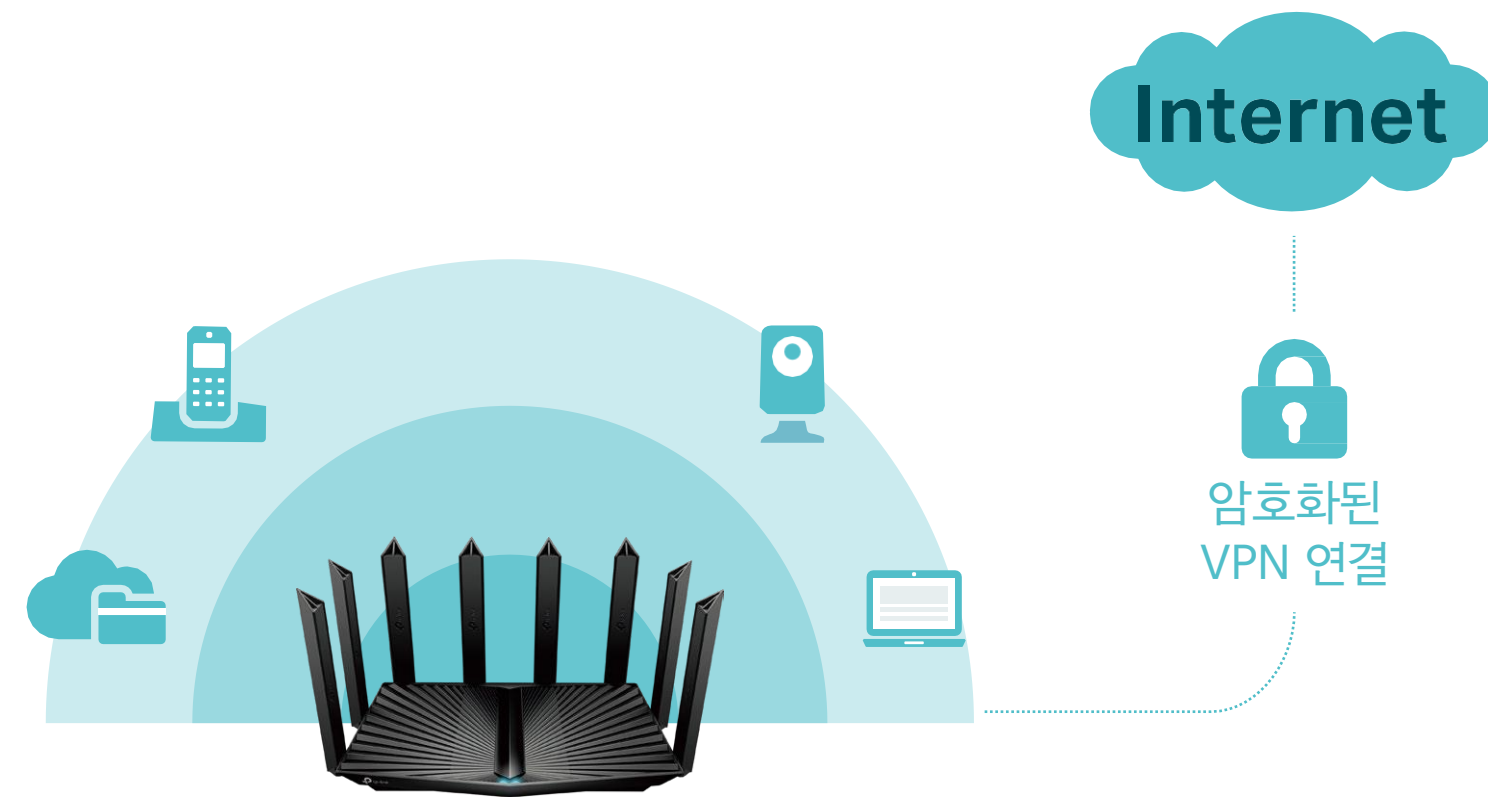
2.5Gbps 포트 1개와 1Gbps 포트 1개를 통해 통신사가 제공하는 기가비트속도를 최대한 활용할 수 있습니다. 1G 네트워크의 한계를 돌파하고 장치 성능을 극대화하세요. 두 포트가 WAN 포트나 LAN 포트의 역할을 할 수 있으므로 네트워크 요구사항에 맞게 포트를 유연하게 사용할 수 있습니다.<sup>§</sup>



# 하이라이트

## VPN 클라이언트 지원

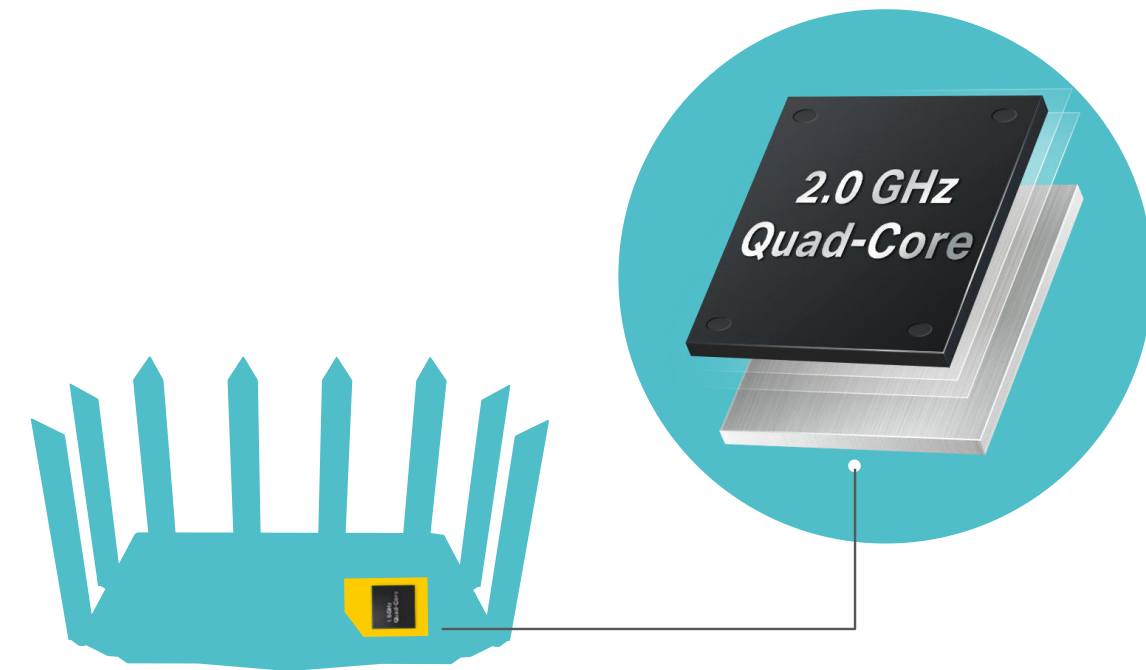
VPN 클라이언트를 지원하는 AX80을 사용하면 홈 네트워크의 지정된 장치에서 원격 VPN 서버에 액세스할 수 있으며, 모든 장치에 VPN 소프트웨어를 설치할 필요가 없습니다. 또한 AX80은 VPN과 일반 인터넷 연결을 동시에 실행할 수 있어 보안성과 유연성을 제공합니다.



공유기 (VPN 클라이언트 지원)

## 고성능 프로세서

2.0 GHz 쿼드코어 CPU를 탑재하여 데이터 처리량이 높으며, 홈 네트워크 안에서 지연을 최소화하여 원활한 온라인 경험을 보장합니다.



# 제품 특성



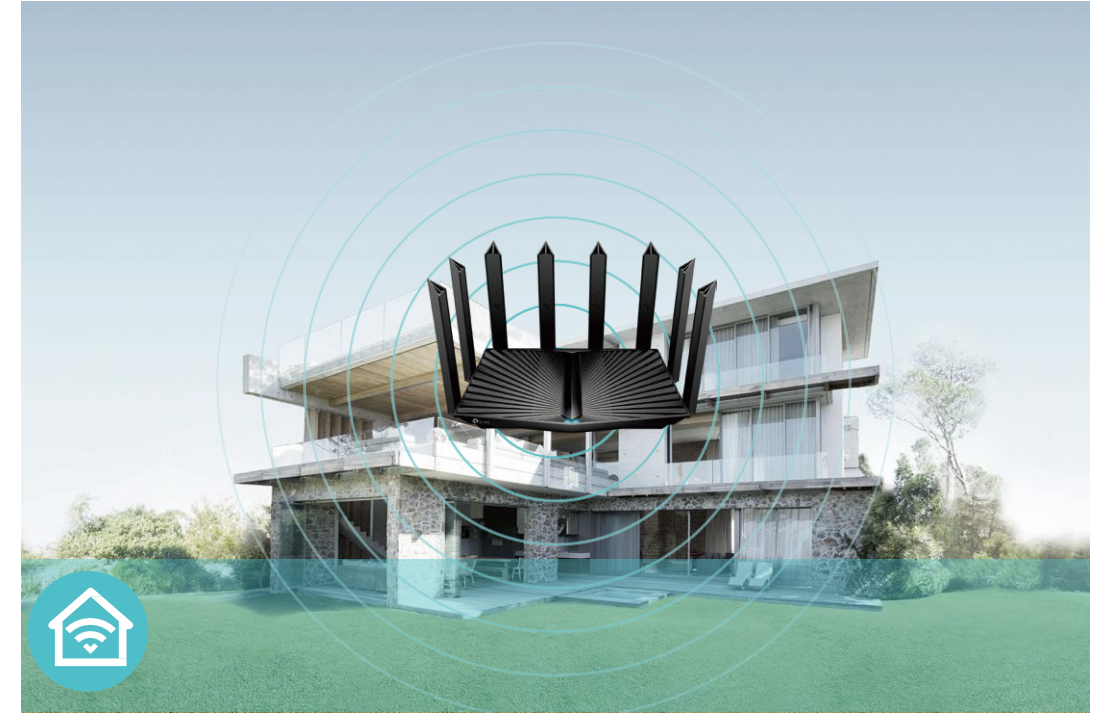
## 탁월한 속도

- 초고속 Wi-Fi - 6.0Gbps Wi-Fi로 빠른 인터넷 검색, 스트리밍, 다운로드를 동시에 즐길 수 있습니다. †
- Wi-Fi 6 기술 - OFDMA, HE160, 1024-QAM 등 고급 기능을 지원하는 Wi-Fi 6(802.11ax) 기술을 통해 전체 네트워크의 속도와 효율성을 대폭 향상시킵니다. ‡
- 160 MHz 채널 - 피크 타임에 단일 스트림으로 2배의 데이터를 전송합니다. †
- 스마트 연결 - 각 장치에 적합한 Wi-Fi 대역을 할당하여 최적의 성능을 구현합니다.
- 멀티 기가비트 인터넷 연결 - 2.5Gbps 포트 1개와 1Gbps 포트 1개를 통해 통신사가 제공하는 기가비트 속도를 최대한 활용할 수 있습니다. 1G 네트워크의 한계를 돌파하고 장치 성능을 극대화하세요.



## 안정적인 대용량 연결

- 고성능 프로세서 - 2.0 GHz 쿼드코어 CPU를 탑재하여 데이터 처리량이 높으며, 홈 네트워크 안에서 지연을 최소화합니다.
- 더 많은 장치, 더 빠른 연결 - OFDMA를 지원해 혼잡을 줄이고 평균 처리량을 4배로 늘립니다. §
- MU-MIMO와 8개의 스트림 - 여러 장치에 데이터를 동시에 전송하여 빠른 속도를 제공하며, 클라이언트 용량이 4배로 확장되어 최대 200개 이상의 클라이언트를 연결할 수 있습니다. †
- Airtime Fairness - 연결된 장치에 대역폭을 균형 있게 할당하여 전반적인 처리량과 효율을 개선합니다.



## 넓은 Wi-Fi 커버리지

- 광범위 Wi-Fi - 지향성 외장 안테나 8개와 고출력 FEM 8개로 Wi-Fi 신호를 집 안 구석구석 전달하여 더욱 효율적이고 안정적인 연결을 제공합니다.
- 빔포밍 기술 - Wi-Fi 신호를 개별 장치로 집중해 더 강력한 연결을 보장합니다.
- 원활한 OneMesh 네트워크 - AP를 변경하는 과정에서 끊김이나 지연을 방지하고, 중앙 집중식 패널로 전체 네트워크를 관리할 수 있습니다.

# 제품 특성



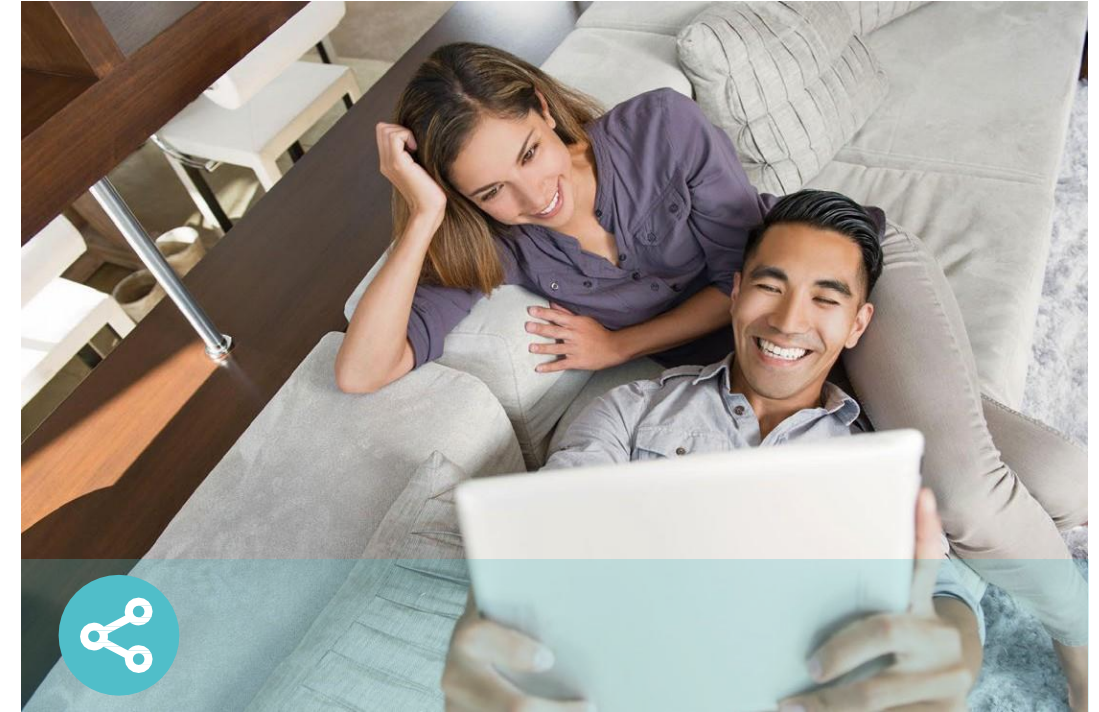
## 간편한 사용

- Tether 앱으로 간편한 관리 - 모든 Android 및 iOS 장치와 호환되는 TP-Link Tether 앱으로 네트워크를 쉽게 관리할 수 있습니다.
- 직관적인 웹 UI - 번거로움 없이 빠르고 간편하게 공유기를 설치할 수 있습니다.
- WPS (Wi-Fi Protected Setup) - 탭 한 번으로 장치를 공유기의 네트워크에 빠르고 안전하게 연결할 수 있습니다.
- 하위 호환성 - Wi-Fi를 한 단계 업그레이드하면서 기존 802.11a/b/g/n/ac Wi-Fi 표준과 하위 호환이 가능합니다.
- Amazon Alexa 및 Google Assistant 호환 - Amazon Alexa와 Google Assistant를 사용하여 모든 장치를 음성으로 관리하고 진정한 스마트 라이프를 즐겨 보세요.



## 강력한 보안

- HomeShield - 네트워크와 IoT 보호에 맞는 첨단 기술로 홈 네트워크를 안전하게 지키는 TP-Link의 프리미엄 보안 서비스입니다.
- 자녀 보호 기능 - 인터넷 사용 시간을 관리하고 부적절한 콘텐츠를 차단하여 건강한 디지털 생활이 가능합니다.
- 게스트 네트워크 - 게스트의 액세스 권한을 별도로 제어하여 홈 네트워크를 보호합니다.
- 고급 WPA3 암호화 - 최신 Wi-Fi 보안 프로토콜인 WPA3를 통해 개인 네트워크의 사이버 보안을 강화합니다. \*\*
- 액세스 제어 - 화이트리스트나 블랙리스트를 설정하여 특정 장치의 인터넷 액세스를 허용하거나 제한할 수 있습니다.



## 부가 기능

- USB 3.0 포트 - 외장 스토리지를 연결하여 파일, 사진, 동영상을 빠르게 공유할 수 있습니다.
- 내장 미디어 서버 - 네트워크에 연결된 모든 장치에서 음악을 재생하고, 동영상을 시청하고, 사진을 볼 수 있습니다.
- 추가 기능 - IPTV, IPv6 호환성, 액세스 포인트 모드와 같은 고급 기능을 제공합니다.

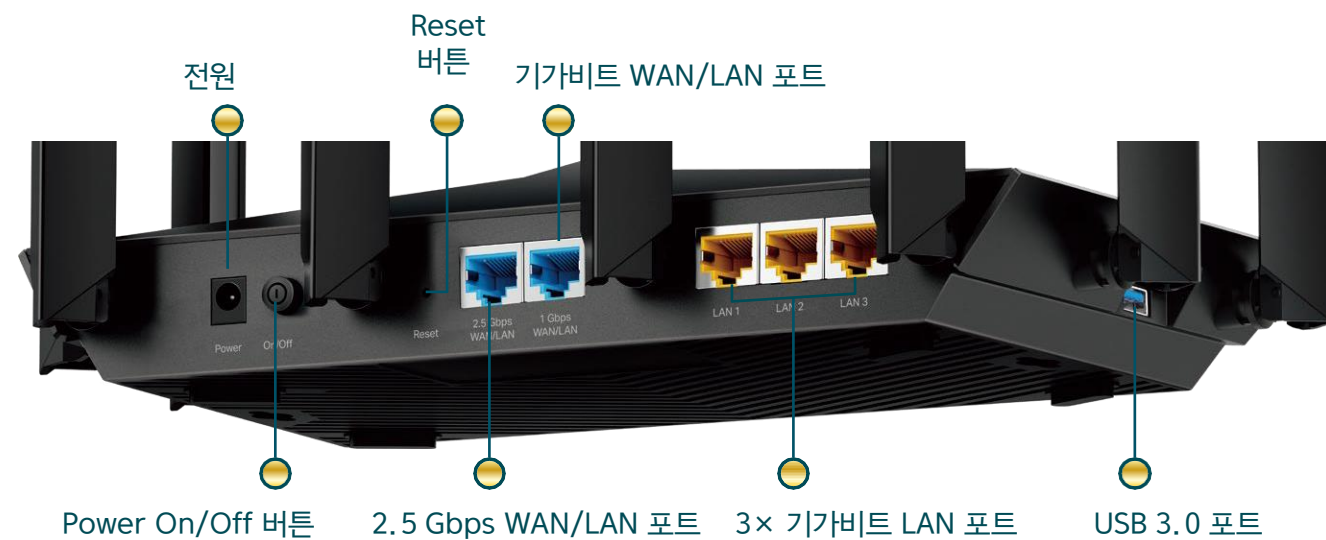
# 제품 사양

## 무선

- 표준: IEEE 802.11ax/ac/n/a 5GHz, IEEE 802.11ax/n/b/g 2.4GHz
- Wi-Fi 속도: 4804 Mbps (5 GHz) + 1148 Mbps (2.4 GHz)†
- Wi-Fi 범위 기능: 8× 고정형 고성능 안테나, 빔포밍
- WiFi 용량 기능: 듀얼밴드, OFDMA, Airtime Fairness, DFS, 8개 스트림
- 작동 모드: 공유기 모드, 액세스 포인트 모드

## 하드웨어

- 프로세서: 2.0 GHz 쿼드코어 CPU
- 이더넷 포트: 1× 2.5Gbps WAN/LAN 포트, 1× 1Gbps WAN/LAN 포트, 3× 기가비트 LAN 포트
- USB 지원: 1× USB 3.0 포트
- 버튼: LED On/Off 버튼, WPS 버튼, Wi-Fi On/Off 버튼, Reset 버튼, Power On/Off 버튼
- 전원: 12 V/ 3.3 A



## 보안

- Wi-Fi 암호화: WPA, WPA2, WPA3, WPA/WPA2-Enterprise (802.1x)
- 네트워크 보안: SPI 방화벽, 액세스 제어, IP 및 MAC 바인딩, 애플리케이션 계층 게이트웨이, HomeShield 보안
- 게스트 네트워크: 1× 5GHz 게스트 네트워크, 1× 2.4GHz 게스트 네트워크
- VPN 클라이언트 및 서버: OpenVPN, PPTP, L2TP

## 소프트웨어

- 프로토콜: IPv4, IPv6
- 서비스 키트: HomeShield
- OneMesh: 지원
- 자녀 보호 기능: HomeShield 자녀 보호 기능
- WAN 유형: 동적 IP, 고정 IP, PPPoE, PPTP, L2TP
- Quality of Service: 장치별 QoS
- 클라우드 서비스: 자동 펌웨어 업그레이드, TP-Link ID, DDNS
- NAT 포워딩: 포트 포워딩, 포트 트리거링, DMZ, UPnP, 가상 서버
- DDNS: TP-Link, NO-IP, DynDNS

# 제품 사양

## 물리적 사양

- 크기 (W×D×H) : 277.3 × 183.9 × 57.3 mm (10.9 × 7.2 × 2.3 in)
- 패키지 구성품:
  - Wi-Fi 공유기 Archer AX80
  - 전원 어댑터
  - RJ45 이더넷 케이블
  - 빠른 설치 가이드

## 기타

- 시스템 요구 사항:
  - Internet Explorer 11+, Firefox 12.0+, Chrome 20.0+, Safari 4.0+ 또는 기타 JavaScript 기반 브라우저
  - 케이블 또는 DSL 모뎀 (필요한 경우)
  - 인터넷 요금제 가입 (인터넷 액세스용)
- 인증: KC, FCC, RoHS
- 사용 환경:
  - 작동 온도: 0 °C~40 °C (32 °F ~104 °F)
  - 작동 습도: 10 %~90 % 이슬 맺힘이 없는 상태



자세한 정보를 확인하려면

<http://www.tp-link.com/products/details/Archer-AX80.html>에 방문하거나

왼쪽의 QR 코드를 스캔하세요.

†최대 무선 신호 속도는 IEEE 표준 802.11 사양에서 파생된 물리적 속도입니다. 실제 무선 데이터 처리량과 무선 커버리지, 연결 장치 수는 보장되지 않으며 네트워크 상태, 클라이언트 제한과 건물 재질, 장애물, 트래픽의 양과 밀도, 클라이언트 위치 등 환경적 요인에 따라 달라질 수 있습니다.

‡Wi-Fi 6 (802.11ax)와 OFDMA, MU-MIMO, 1024-QAM, HE160 등의 Wi-Fi 6 기능을 사용하려면 클라이언트가 해당 기능을 지원해야 합니다. 일부 지역/국가에서는 규제에 의해 5GHz 대역에서 160MHz 대역폭을 사용하지 못할 수 있습니다.

§2.5Gbps 인터넷 속도를 구현하려면 호환되는 요금제와 장비가 필요합니다. 2.5Gbps 포트와 기가비트 포트를 WAN 포트에 동시에 설정할 수는 없습니다.

△클라이언트의 배터리 전력을 절감하려면 클라이언트도 802.11ax Wi-Fi 표준을 지원해야 합니다. 실제 전력 절감량은 네트워크 조건, 클라이언트 제한, 환경적 요인에 따라 달라질 수 있습니다.

\*HomeShield에는 무료 Basic 플랜이 포함되어 있습니다. Pro 플랜에는 요금이 부과됩니다. 자세한 내용은 [tp-link.com/kr/homeshield](http://tp-link.com/kr/homeshield)에서 확인하세요.

\*\*WPA3를 사용하려면 클라이언트도 해당 기능을 지원해야 합니다.

\*\*\* 이 공유기는 IEEE 802.11ax 사양에서 비준된 필수 기능을 일부 지원하지 않을 수 있습니다. 기능 사용을 위해 추가 소프트웨어 업그레이드가 필요할 수 있습니다.

## 테스트 데이터

- Wi-Fi 전송 출력:
  - FCC: <24dBm (5.25GHz~5.35GHz&5.47GHz~5.73GHz)
  - <30dBm (5.15GHz~5.25GHz&5.735GHz~5.835GHz)
  - <30dBm (2.4GHz)
- Wi-Fi 수신 감도:
  - 2.4 GHz:
    - 11ac VHT20 MCS0: -97dBm, 11ac VHT20 MCS11: -67dBm,
    - 11ac VHT40 MCS0: -94dBm, 11ac VHT40 MCS11: -64dBm,
    - 11ax HE20 MCS0: -97dBm, 11ax HE20 MCS11: -67dBm,
    - 11ax HE40 MCS0: -94dBm, 11ac HE40 MCS11: -64dBm
  - 5 GHz:
    - 11ac VHT20 MCS0: -96dBm, 11ac VHT20 MCS11: -66dBm,
    - 11ac VHT40 MCS0: -93dBm, 11ac VHT40 MCS11: -63dBm,
    - 11ac VHT80 MCS0: -91dBm, 11ac VHT80 MCS11: -61dBm,
    - 11ac VHT160 MCS0: -86dBm, 11ac VHT160 MCS11: -58dBm,
    - 11ax HE20 MCS0: -96dBm, 11ax HE20 MCS11: -66dBm,
    - 11ax HE40 MCS0: -93dBm, 11ax HE40 MCS11: -63dBm,
    - 11ax HE80 MCS0: -91dBm, 11ax HE80 MCS11: -61dBm,
    - 11ax HE160 MCS0: -86dBm, 11ax HE160 MCS11: -58dBm