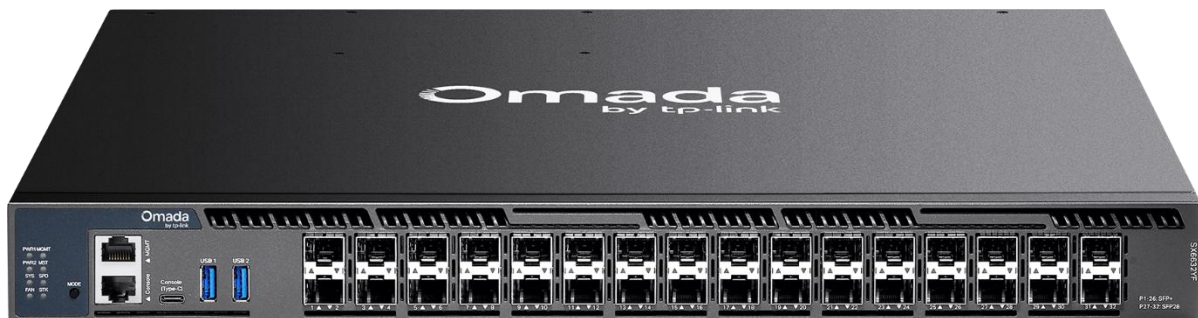


Przełącznik Omada | Karta produktu

SX6632YF

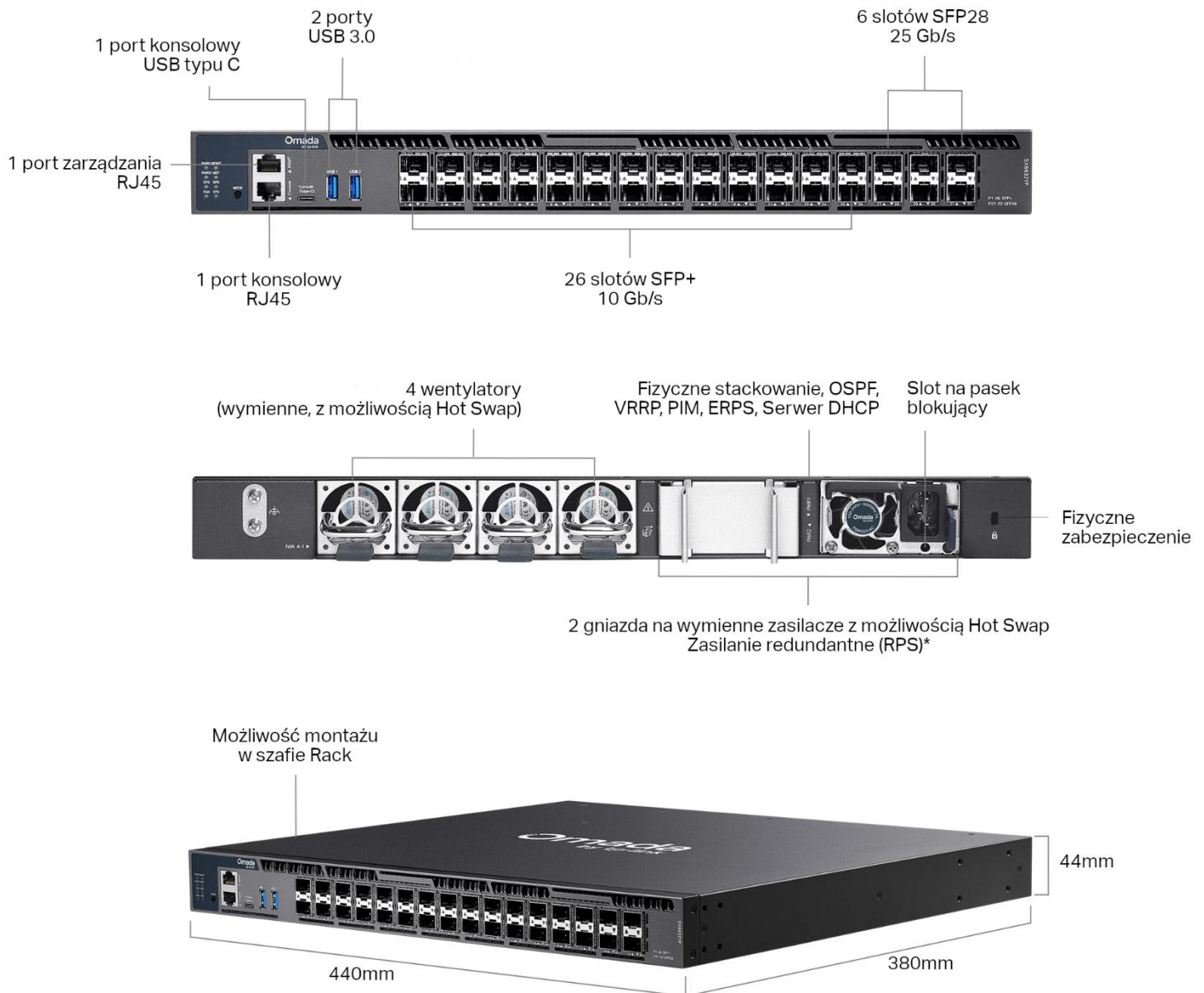
Zarządzalny przełącznik agregujący L3 Omada Campus, stackowalny, 26 slotów SFP+ 10G, 6 slotów 25G



Cechy szczególne

- 26 slotów SFP+ 10G oraz 6 slotów SFP28 25G
- Wydajność przełączania 820 Gb/s
- Fizyczne stackowanie maksymalnie 8 urządzeń dla redundancji i lepszej wydajności**
- Funkcje L3: RIP, OSPF, ECMP, VRRP, PIM-DM, PIM-SM, oraz DHCP Server/Relay
- Strategie bezpieczeństwa: ACL, ochrona portów, ochrona przed atakami DoS, 802.1X
- Zwiększona dostępność dzięki możliwości zastosowania dwóch zasilaczy*, VRRP i ERPS
- Scentralizowane zarządzanie przełącznikiem w chmurze za pomocą kontrolera Omada SDN
- Samodzielne zarządzanie poprzez interfejs webowy, CLI, SNMP i RMON

Zdjęcie produktu



*Przełącznik jest dostarczany fabrycznie z jednym modulem zasilającym PSM550-AC. W przypadku chęci wykorzystania drugiego gniazda zasilacza, należy osobno dokupić kolejny zasilacz.

** Fizyczne stackowanie maksymalnie 8 jednostek jest dostępne w Trybie autonomicznym i maksymalnie 4 jednostek w trybie kontrolera.

Dane techniczne

Cechy sprzętowe i wydajność		
	Model	SX6632YF
Informacje ogólne	Interfejs	26 slotów SFP+ 1/10 Gb/s* 6 slotów SFP28 1/10/25 Gb/s
	Porty konsoli	1 x RJ45 + 1 x USB Type-C
	Port zarządzania	1 x RJ45
	Porty USB	2 x USB 3.0
	Pamięć Flash	2 x 4 MB Nor + 8 GB EMMC
	Pamięć DRAM	8 GB DDR4
	Procesor	Czterordzeniowy ARM 1,2 GHz
Wydajność	Wydajność przełączania	820 Gb/s
	Przepustowość przekierowania	410 Gb/s
	Tablica adresów MAC	Maks. 128 K
	Liczba wpisów tras sprzętowych	Maks. 102 400
	Szybkość przekierowań pakietów	610,1 Mp/s
	Bufor pakietów	8 MB
	Port stackowania	Slot SFP28 25G (wszystkie porty uplink mogą służyć jako porty stackowania)**
	Maksymalna liczba urządzeń w stacku	8 w trybie autonomicznym, 4 w trybie kontrolera
	Przepustowość stacka	Do 300 Gb/s (6 portów stackowania)
	Model kompatybilny ze stackiem	SX6632YF
	Metoda transmisji	Store and Forward
	Ramki Jumbo	9 KB
Cechy fizyczne i środowisko	Zasilanie	100–240 VAC, 50/60 Hz
	Zasilanie redundantne	Maksymalnie 2 moduły zasilające z możliwością wymiany Hot Swap (urządzenie standardowo dostarczane z jednym modułem PSM550-AC)***
	Pasujący moduł zasilający	PSM550-AC
	Maks. pobór mocy	86,7 W (110 V/60 Hz)
	Ilość generowanego ciepła	295,85 BTU/h (110 V/60 Hz)
	Pobór mocy w stanie czuwania	31,4 W (220 V/50 Hz)
	Poziom hałasu	1 moduł zasilający PSM550-AC: Min.: 34,9 dBA w odl. 1 m, 25°C Maks. 61,7 dBA w odl. 1 m, 25°C
	Liczba wentylatorów	4 wentylatory z możliwością wymiany Hot Swap (dostarczane standardowo w zestawie), redundancja N+1
	Przepływ powietrza	Od przodu do tyłu
	Ochrona przeciwprzepięciowa	Port usługi: ±6 kV w trybie wspólnym Port zasilania: ±4 kV w trybie różnicowym, ±4 kV w trybie wspólnym
	Ochrona przed wyładowaniami elektrostatycznymi	Wyładowanie w powietrzu: ±15 kV, wyładowanie stykowe: ±8 kV
	MTBF (średni czas pracy do awarii)	724 732 godz. w temperaturze 25°C
	Wymiary (S x G x W)	440 x 380 x 44 mm (17,3 x 15,0 x 1,7 cala)
	Ciężar netto	6,54 kg (14,42 lbs)
	Montaż	Montaż w szafie rack
	Temperatura i wysokość pracy n.p.m.	-5°C – 50°C (23°F – 122°F) na 300 m -5°C – 45°C (23°F – 113°F) na 2000 m -5°C – 40°C (23°F – 104°F) na 3000 m****
	Dopuszczalna temperatura przechowywania	-40°C – 70°C (-40°F – 158°F)
	Dopuszczalna wilgotność powietrza	10–90% RH bez kondensacji
	Dopuszczalna wilgotność przechowywania	5–90% wilgotności względnej bez kondensacji
	Certyfikaty	CE, FCC, RoHS

*Obsługiwanych jest maksymalnie sześć modułów SFP+ RJ45 10G. Zaleca się przerwę o wielkości jednej kolumny między każdymi dwoma modułami SFP+ RJ45 10G.

**Sloty 25G SFP28 umożliwiają stackowanie wyłącznie używając modułów SFP28 25G DAC/25G, nie zaś modułów SFP+ 10G DAC/10G.

***Dodatkowy moduł zasilacza należy nabyć osobno.

****Maksymalna wysokość nad poziomem morza wynosi 5000 m. Należy pamiętać, że maksymalna temperatura pracy maleje o 1°C (1,8°F) za każde 220 m n.p.m. powyżej 2000 m nad poziomem morza.

Funkcje oprogramowania_Δ

Model	SX6632YF		
System	Informacje o systemie	<ul style="list-style-type: none"> • Opis urządzenia <ul style="list-style-type: none"> - Nazwa - Położenie - Kontakt systemowy • Czas systemowy <ul style="list-style-type: none"> - Ustawiany ręcznie - Synchronizowany z zegarem komputera PC - Klient SNTP • DST <ul style="list-style-type: none"> - Tryb zdefiniowany - Tryb cykliczny - Tryb daty 	<ul style="list-style-type: none"> • Dioda LED <ul style="list-style-type: none"> - Dioda LED wł./wył. • IP systemu <ul style="list-style-type: none"> - Statyczny adres IP/DHCP/BOOTP • IPv6 systemu <ul style="list-style-type: none"> - Konfiguracja adresu lokalnego dla łącza - Globalna konfiguracja automatyczna za pomocą komunikatu RA - Globalna konfiguracja automatyczna za pomocą serwera DHCPv6 - Ręczne dodawanie adresu globalnego
	Zarządzanie użytkownikami	<ul style="list-style-type: none"> • Ustawienia użytkowników • Poziom uprawnień do dostępu: 4 poziomy 	<ul style="list-style-type: none"> • Ustawienia odzyskiwania haseł
	Narzędzia systemowe	<ul style="list-style-type: none"> • Kopia zapasowa i przywracanie konfiguracji <ul style="list-style-type: none"> - Dostęp web: HTTP - CLI: TFTP/Flash/USB • Aktualizacja oprogramowania <ul style="list-style-type: none"> - Dostęp web: HTTP - CLI: TFTP/Flash/USB 	<ul style="list-style-type: none"> • Ponowne uruchamianie systemu • Reset systemu • Konfiguracja uruchamiania systemu (Dual Image) • Harmonogram ponownego uruchamiania
	Bezpieczeństwo dostępu	<ul style="list-style-type: none"> • Konfiguracja kontroli dostępu <ul style="list-style-type: none"> - Na podstawie adresu IP - Na podstawie adresu MAC - Na podstawie portów - Na podstawie IPv6 • Konfiguracja HTTP <ul style="list-style-type: none"> - Włączenie/wyłączenie - Konfiguracja sesji - Liczba użytkowników z dostępem - Ustawienia portów • Konfiguracja SSL <ul style="list-style-type: none"> - Włączenie/wyłączenie SSLv3/TLSv1 - Konfiguracja szyfrowania CipherSuite - IPv6 SSL 	<ul style="list-style-type: none"> • Konfiguracja SSH <ul style="list-style-type: none"> - Włączenie/wyłączenie - v2 - Algorytm szyfrowania - Algorytm spójności danych - Ustawienia portów - IPv6 SSH • Konfiguracja telnet <ul style="list-style-type: none"> - Włączenie/wyłączenie - Ustawienia portów - Telnet IPv6 • Port konsoli <ul style="list-style-type: none"> - Ustawianie szybkości transmisji
	Stack	<ul style="list-style-type: none"> • Ustawienia stacka • LAG portów stackowania: do 6 grup, zaś każda grupa obsługuje maksymalnie wszystkie porty stackowalne • Liczba urządzeń stackowalnych: do 8 	<ul style="list-style-type: none"> • Opóźnienie przełączania adresu MAC stacka • Multi-active Detection (MAD) • Wirtualny adres MAC
	Szablon SDM	<ul style="list-style-type: none"> • Szablon domyślny <ul style="list-style-type: none"> - Reguły ACL IPv4: 900 wpisów - Reguły ACL MAC: 900 wpisów - Łączone reguły ACL: 900 wpisów - Reguły ACL IPv6: 0 wpisów - Ochrona źródłowego adresu IPv4: 899 wpisów - Ochrona źródłowego adresu IPv6: 0 wpisów • Dostęp IPv4 <ul style="list-style-type: none"> - Reguły ACL IPv4: 0 wpisów - Reguły ACL MAC: 900 wpisów - Łączone reguły ACL: 1500 wpisów - Reguły ACL IPv6: 0 wpisów - Ochrona źródłowego adresu IPv4: 1024 wpisów - Ochrona źródłowego adresu IPv6: 0 wpisów • Dostęp IPv6 <ul style="list-style-type: none"> - Reguły ACL IPv4: 0 wpisów - Reguły ACL MAC: 600 wpisów - Łączone reguły ACL: 0 wpisów - Reguły ACL IPv6: 750 wpisów - Ochrona źródłowego adresu IPv4: 0 wpisów - Ochrona źródłowego adresu IPv6: 749 wpisów 	<ul style="list-style-type: none"> • Dostęp Extacl <ul style="list-style-type: none"> - Reguły ACL IPv4: 1500 wpisów - Reguły ACL MAC: 1500 wpisów - Łączone reguły ACL: 1500 wpisów - Reguły ACL IPv6: 500 wpisów - Ochrona źródłowego adresu IPv4: 0 wpisów - Ochrona źródłowego adresu IPv6: 0 wpisów • Omada <ul style="list-style-type: none"> - Reguły ACL IPv4: 0 wpisów - Reguły ACL MAC: 0 wpisów - Łączone reguły ACL: 1800 wpisów - Reguły ACL IPv6: 450 wpisów - Ochrona źródłowego adresu IPv4: 0 wpisów - Ochrona źródłowego adresu IPv6: 0 wpisów
	Zakres czasowy	<ul style="list-style-type: none"> • Konfiguracja zakresu czasowego 	<ul style="list-style-type: none"> • Konfiguracja dni wolnych
	PTP	<ul style="list-style-type: none"> • Profil: IEEE 1588v2 (PTPv2), IEEE 802.1AS 	<ul style="list-style-type: none"> • Typ zegara: oc, bc, e2etc, p2ptc
	System plików	<ul style="list-style-type: none"> • Operacje na plikach • FTP 	<ul style="list-style-type: none"> • TFTP • Pamięć USB

Funkcje L2	Port	<ul style="list-style-type: none"> •Automatyczne negocjowanie / automatyczne MDI/MDIX •Konfiguracja portów <ul style="list-style-type: none"> - Stan - Szybkość i duplex - Kontrola przepływu (802.3x) - Ramki Jumbo: 1518–9216 KB •Mirroring portów <ul style="list-style-type: none"> - Wejściowych (wiele do jednego) - Wyjściowych (wiele do jednego) - RSPAN 	<ul style="list-style-type: none"> •Ochrona portów <ul style="list-style-type: none"> - Tryb nauczania: dynamiczny/statyczny/trwały/sticky - Maks. liczba MAC nauczonych na port: 64 - Bieżąca liczba nauczonych adresów - Stan - Przekroczenie maksymalnej liczby nauczonych Trap •Izolacja portów •Wykrywanie pętli zwrotnych <ul style="list-style-type: none"> - Alert - Na podstawie portów - Na podstawie VLAN
	DDM		
	LAG	<ul style="list-style-type: none"> •Algorytm hashowania: SRC MAC/DST MAC/SRC MAC + DST MAC/SRC IP/ DST IP/SRC IP + DST IP 	<ul style="list-style-type: none"> • Statyczny LAG: Do 120 grup i maks. 8 portów na grupę • LACP (802.3ad)
	Monitor ruchu	<ul style="list-style-type: none"> •Liczba pakietów/bajtów TX •Liczba pakietów/bajtów RX •TX unicast/multicast/broadcast •RX unicast/multicast/broadcast 	<ul style="list-style-type: none"> •Jumbo TX •Jumbo RX •Liczba błędów TX •Liczba błędów RX •Analiza rozmiaru pakietów TX/RX
	Adres MAC	<ul style="list-style-type: none"> •Tablica adresów MAC: Maks. 128 K wpisów •IVL/SVL: IVL •Tworzenie statycznego adresu unicast 	<ul style="list-style-type: none"> •Powiązanie adresu dynamicznego •Tworzenie adresu filtrowania •Ustawienia powiadomień o adresach MAC
	VLAN	<ul style="list-style-type: none"> •802.1Q VLAN (802.1q): 4 K sieci VLAN •MAC VLAN: 200 wpisów •VLAN protokołu (IEEE 802.1v) <ul style="list-style-type: none"> - 16 szablonów VLAN protokołu - 12 grup VLAN protokołu 	<ul style="list-style-type: none"> •QinQ (VLAN VPN): 256 wpisów •VLAN prywatny •GVRP
	Multicast L2	<ul style="list-style-type: none"> •Maks. liczba grup multicast: 4093 (IGMP Snooping, MLD Snooping oraz MVR) •IGMP Snooping <ul style="list-style-type: none"> - IGMP V1/V2/V3 - Zgłaszanie wyciszenia komunikatów - Fast Leave - Odrzucanie nieznanych multicastów - Statyczne grupy multicast - IGMP Snooping Querier - Statystyki pakietów IGMP - Uwierzytelnianie IGMP - Filtrowanie multicast: 256 profili i 16 wpisów na profil - Ustawienia portów routera: port statyczny routera / port zabroniony routera 	<ul style="list-style-type: none"> •MLD Snooping <ul style="list-style-type: none"> - MLD V1/V2 - Zgłaszanie wyciszenia komunikatów - Odrzucanie nieznanych multicastów - Fast Leave - Statyczne grupy multicast - MLD Snooping Querier - Statystyki pakietów MLD - Filtrowanie multicast: 256 profili i 16 wpisów na profil - Ustawienia portów routera: port statyczny routera / port zabroniony routera •MVR
	STP	<ul style="list-style-type: none"> •STP (802.1d) •RSTP (802.1w) •MSTP (802.1s) 	<ul style="list-style-type: none"> •Zabezpieczenia STP <ul style="list-style-type: none"> - Ochrona pętli - Ochrona roota - Ochrona TC - Ochrona BPDU - Filtr BPDU
	LLDP (802.1ab)	<ul style="list-style-type: none"> •Informacje lokalne •Informacje o sąsiedztwie 	<ul style="list-style-type: none"> •Informacje statystyczne •LLDP-MED
	L2PT		
	Wstawianie ID PPOE	<ul style="list-style-type: none"> •Typ Circuit-ID 	<ul style="list-style-type: none"> •Remote-ID
	ERPS	<ul style="list-style-type: none"> •Liczba pierścieni: 64 	
	Wirtualny MAC		
	Sticky MAC		

Funkcje oprogramowania_Δ

Model	SX6632YF	
Funkcje L3	Liczba interfejsów IPv4: 4094 Liczba interfejsów IPv6: 4094	
	Liczba tras statycznych IPv4: 2048 (współdzielonych z trasami statycznymi IPv6) Liczba tras statycznych IPv6: 1024 (współdzielonych z trasami statycznymi IPv4)	
	Liczba tras hosta IPv4: 15300 (współdzielonych z trasami hosta IPv4) Liczba tras hosta IPv6: 15300 (współdzielonych z trasami hosta IPv6)	
	Liczba tras sieciowych IPv4: Maks. 102400 (współdzielonych z trasami sieciowymi IPv6) Liczba tras sieciowych IPv6: Maks. 51200 (współdzielonych z trasami sieciowymi IPv4)	
	ECMP	<ul style="list-style-type: none"> • Maks. liczba tras ECMP: 256 • Maks. liczba następných przeskoków ECMP na jeden cel: 32
	ARP	<ul style="list-style-type: none"> • Liczba statycznych ARP: 1024 • Liczba dynamicznych ARP: 24576
	ND: 24576	
	DHCP	<ul style="list-style-type: none"> • Serwer DHCP <ul style="list-style-type: none"> - Liczba pól IP: 64 - Maks. liczba dzierżaw: 8000 - Liczba wpisów ręcznych powiązań: 1000 - Liczba wpisów zakresu wykluczonych adresów IP: 100 • DHCP Relay • DHCP L2 Relay • DHCPv6 Relay • DHCPv6 L2 Relay
	VRRP	<ul style="list-style-type: none"> • VRRP V2/V3 • Liczba instancji VRRP: 64 • Liczba wirtualnych IP VRRP: 32 na instancję
	OSPF	<ul style="list-style-type: none"> • OSPFv2 <ul style="list-style-type: none"> - Liczba procesów OSPF: 16 • OSPFv3 <ul style="list-style-type: none"> - Liczba instancji OSPFv3: 1
	RIP	<ul style="list-style-type: none"> • RIPv1/v2 • RIPng
	VRF	<ul style="list-style-type: none"> • Liczba instancji VRF: 1024
	PIM	<ul style="list-style-type: none"> • PIM-DM (IPv4) • PIM-SM (IPv4) • PIM-SSM (IPv4) • Liczba tras multicast IPv4: 1024
	PBR	
QoS	Class of Service	<ul style="list-style-type: none"> • Liczba kolejek priorytetowania: 8 kolejek • Priorytet portów • Priorytet 802.1P • Priorytet DSCP/ToS • Tryb harmonogramu priorytetowania: SP/WRR na kolejkę • Konfiguracja wagi kolejki: Dla trybu WRR/SP+WRR
	Kontrola przepustowości	<ul style="list-style-type: none"> • Limit prędkości <ul style="list-style-type: none"> - Limit prędkości przychodzących - Limit prędkości wychodzących - Klasa limitu prędkości: 64 kb/s • Kontrola burzy <ul style="list-style-type: none"> - Tryb kontroli: kb/s/współczynnik - Broadcast - Multicast - Nieznany unicast
	Głosowy VLAN	<ul style="list-style-type: none"> • Liczba wpisów OUI: 64

Funkcje oprogramowania_Δ

Model	SX6632YF		
Bezpieczeństwo sieci	Wiązanie IP-MAC	<ul style="list-style-type: none"> • Liczba wpisów wiązań: 1024 wpisów • Wiązanie ręczne 	<ul style="list-style-type: none"> • Skanowanie ARP • DHCP Snooping
	Wiązanie IPv6-MAC	<ul style="list-style-type: none"> • Liczba wpisów wiązań: 1024 wpisów • Wiązanie ręczne 	<ul style="list-style-type: none"> • DHCPv6 Snooping • ND Snooping
	Inspekcja ARP	<ul style="list-style-type: none"> • Liczba wpisów detekcji ARP: 1024 wpisów • Dynamiczna inspekcja ARP (DAI) 	<ul style="list-style-type: none"> • Ochrona ARP • Statystyki ARP
	Detekcja ND	<ul style="list-style-type: none"> • Liczba wpisów detekcji ND: 1024 wpisów • Wykrywanie ND 	<ul style="list-style-type: none"> • Statystyki ND
	Ochrona źródłowego adresu IP	<ul style="list-style-type: none"> • Liczba wpisów ochrony źródłowego adresu IP - Liczba domyślnych szablonów SDM: 899 - Liczba szablonów SDM IPv4: 1024 - Liczba szablonów SDM IPv6: 0 - Liczba szablonów Exatcl SDM: 0 	<ul style="list-style-type: none"> • Typ zabezpieczeń - Źródłowy adres IP - Źródłowy adres IP + źródłowy adres MAC
	Ochrona źródłowego adresu IPv6	<ul style="list-style-type: none"> • Liczba wpisów ochrony źródłowego adresu IPv6 - Liczba domyślnych szablonów SDM: 0 - Liczba szablonów SDM IPv4: 0 - Liczba szablonów SDM IPv6: 749 - Liczba szablonów Exatcl SDM: 0 	<ul style="list-style-type: none"> • Typ zabezpieczeń - Źródłowy adres IPv6 - Źródłowy adres IPv6 + źródłowy adres MAC
	RA Guard: 30 wpisów		
	Ochrona przed DoS	<ul style="list-style-type: none"> • Skanowanie SYNFIN • Xmascan • Skanowanie NULL 	<ul style="list-style-type: none"> • SYN sPort mniejszy niż 1024 • Flooding pingami • Flooding SYN/SYN-ACK
	Filtr DHCP	<ul style="list-style-type: none"> • Filtr DHCPv4 - Liczba wpisów dozwolonych serwerów: 200 	<ul style="list-style-type: none"> • Filtr DHCPv6 - Liczba wpisów dozwolonych serwerów: 200
	802.1x	<ul style="list-style-type: none"> • Typ kontroli - Na podstawie portów - Na podstawie MAC • Metoda uwierzytelniania: PAP/EAP-MD5/EAP-TLS/EAP-TTLS/EAP-PEAP 	<ul style="list-style-type: none"> • Uwierzytelnianie Radius • Radius Accounting • VLAN gościa • Przydział VLAN • MAB
AAA			
ACL	<ul style="list-style-type: none"> • Zakres czasowy - Wycinek czasu - Tygodniowy zakres czasu - Bezwzględny zakres czasu - Dni wolne • MAC ACL • IP ACL • Łączone ACL • IPv6 ACL • Działanie wg reguł - Zezwolenie - Zakaz • Polityka - Mirroring - Limit prędkości - Przekierowanie - QoS Remark • Wiązanie - Powiązanie portu - Powiązanie VLAN 	<ul style="list-style-type: none"> • Szablon domyślny - Reguły ACL IPv4: 900 wpisów - Reguły ACL IPv6: 0 wpisów - Reguły ACL MAC: 900 wpisów - Łączone reguły ACL: 900 wpisów - Ochrona źródłowego adresu IPv4: 899 wpisów • Dostęp IPv4 - Reguły ACL IPv4: 0 wpisów - Reguły ACL IPv6: 0 wpisów - Reguły ACL MAC: 900 wpisów - Łączone reguły ACL: 1500 wpisów - Ochrona źródłowego adresu IPv4: 1024 wpisów • Dostęp IPv6 - Reguły ACL IPv4: 0 wpisów - Reguły ACL IPv6: 750 wpisów - Reguły ACL MAC: 600 wpisów - Łączone reguły ACL: 0 wpisów - Ochrona źródłowego adresu IPv6: 749 wpisów • Exatcl - Reguły ACL IPv4: 1500 wpisów - Reguły ACL IPv6: 500 wpisów - Reguły ACL MAC: 1500 wpisów - Łączone reguły ACL: 1500 wpisów • Omada - Reguły ACL IPv4: 0 wpisów - Reguły ACL IPv6: 450 wpisów - Reguły ACL MAC: 0 wpisów - Łączone reguły ACL: 1800 wpisów 	

Funkcje oprogramowania_Δ

Model		SX6632YF	
Konservacja	Monitor systemu	<ul style="list-style-type: none"> • Monitor użycia procesora • Monitor użycia pamięci 	
	sFlow		
	OAM	<ul style="list-style-type: none"> • EFM <ul style="list-style-type: none"> - Monitoring łączy - Konfiguracja zdalnej sygnalizacji awarii - Statystyki 	
	DLDP		
	SNMP	<ul style="list-style-type: none"> • Wersja SNMP: v1/v2c/v3 • Konfiguracja SNMP <ul style="list-style-type: none"> - Konfiguracja globalna - Widok SNMP - Grupa SNMP - Użytkownik SNMP - SNMP Community 	<ul style="list-style-type: none"> • Powiadomienia <ul style="list-style-type: none"> - Trap: IPv4 / IPv6 - Inform: IPv4 / IPv6 • RMON v1 • MIB publiczne • MIB prywatne
	Automatyczna instalacja DHCP		
	Dziennik	<ul style="list-style-type: none"> • Wyświetlanie i filtrowanie • Stopień istotności • Zapis do pamięci Flash 	<ul style="list-style-type: none"> • Host zdalny • Kopia zapasowa dziennika
	Diagnostyka sieci	<ul style="list-style-type: none"> • Ping • Ping IPv6 	<ul style="list-style-type: none"> • Tracert • Tracert IPv6
Inne	Indeks		
	Widok wykonywanej konfiguracji	<ul style="list-style-type: none"> • Polecenie widoku wykonywanej konfiguracji umożliwia sprawdzenie stanu pracy urządzenia poprzez konsolę telnet. • Plik konfiguracji: import/eksport/edycja 	
Kontroler Omada SDN	Tak		

Zamawianie

Przełącznik hosta

Model	Opis
SX6632YF	Zarządzalny przełącznik agregujący L3 Omada Campus, stackowalny, 26 slotów SFP+ 10G, 6 slotów 25G

Moduł zasilający

Model	Opis
PSM550-AC	Moduł zasilający Omada o mocy 550 W

Moduł SFP/SFP+/SFP28

Model	Opis
SM311LS	Gigabitowy moduł SFP, jednomodowy, złącze LC, do 20 km zasięgu
SM311LM	Gigabitowy moduł SFP, wielomodowy, złącze LC, do 550 m zasięgu
SM321A	Gigabitowy, dwukierunkowy moduł SFP WDM, jednomodowy, złącze LC, TX: 1550 nm / RX: 1310 nm, 20 km
SM321A-2	Gigabitowy, dwukierunkowy moduł SFP WDM, jednomodowy, złącze LC, TX: 1550 nm / RX: 1310 nm, 2 km
SM321B	Gigabitowy, dwukierunkowy moduł SFP WDM, jednomodowy, złącze LC, TX: 1310 nm / RX: 1550 nm, 20 km
SM321B-2	Gigabitowy, dwukierunkowy moduł SFP WDM, jednomodowy, złącze LC, TX: 1310 nm / RX: 1550 nm, 2 km
SM5110-LR	Nadajnik-odbiornik LC SFP+ 10GBase-LR, jednomodowy, złącze LC, 1310 nm, 10 km
SM5110-SR	Nadajnik-odbiornik LC SFP+ 10GBase-SR, wielomodowy, złącze LC, 850 nm, 300 m
SM5110LSA-10	Gigabitowy, dwukierunkowy moduł SFP+ WDM 10GBase-BX, jednomodowy, złącze LC, TX: 1330 nm / RX: 1270 nm, 10 km
SM5110LSB-10	Gigabitowy, dwukierunkowy moduł SFP+ WDM 10GBase-BX, jednomodowy, złącze LC, TX: 1270 nm / RX: 1330 nm, 10 km
SM6110-LR	Nadajnik-odbiornik LC SFP28 25GBase-LR, SMF (światłowód jednomodowy), złącze LC, 1310 nm, 10 km
SM6110-SR	Nadajnik-odbiornik LC SFP28 25GBase-SR, MMF (światłowód wielomodowy), złącze LC, 850 nm, 100 m

Moduł RJ45 SFP/SPF+

Model	Opis
SM331T	Moduł SFP RJ45 1000BASE-T
SM5310-T	Moduł SFP+ RJ45 10GBASE-T

Mediakonwertery, seria MC

Model	Opis
MC210CS	Gigabitowy, jednomodowy mediakonwerter, do 20 km zasięgu, możliwość montażu w obudowie
MC210CM	Gigabitowy, wielomodowy nadajnik-odbiornik SC SFP, do 550 m zasięgu, możliwość montażu w obudowie
MC200L	Gigabitowy moduł mini-GBIC z obsługą slotu SFP, możliwość montażu w obudowie
MC1400	Obudowa z zasilaczem do mediakonwerterów TP-Link z serii MC, 14 slotów, możliwość montażu w 19-calowej szafie rack

Kabel DAC

Model	Opis
SM6220-1M	Kabel DAC SFP28 25G, długość 1 m
SM5220-1M	Kabel DAC SFP+ 10G, długość 1 m
SM5220-3M	Kabel DAC SFP+ 10G, długość 3 m

Niektóre funkcje dostępne są wyłącznie po aktualizacji oprogramowania do najnowszej wersji.

Dane techniczne mogą ulec zmianie bez uprzedzenia odbiorcy. Wszystkie marki i nazwy produktów są znakami towarowymi lub zastrzeżonymi znakami towarowymi ich odpowiednich właścicieli. © 2025 TP-Link