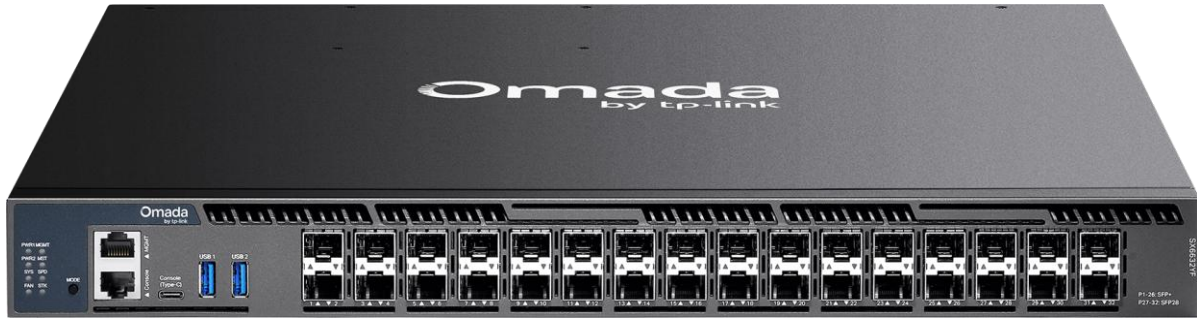


Omada 스위치 | 데이터시트

SX6632YF

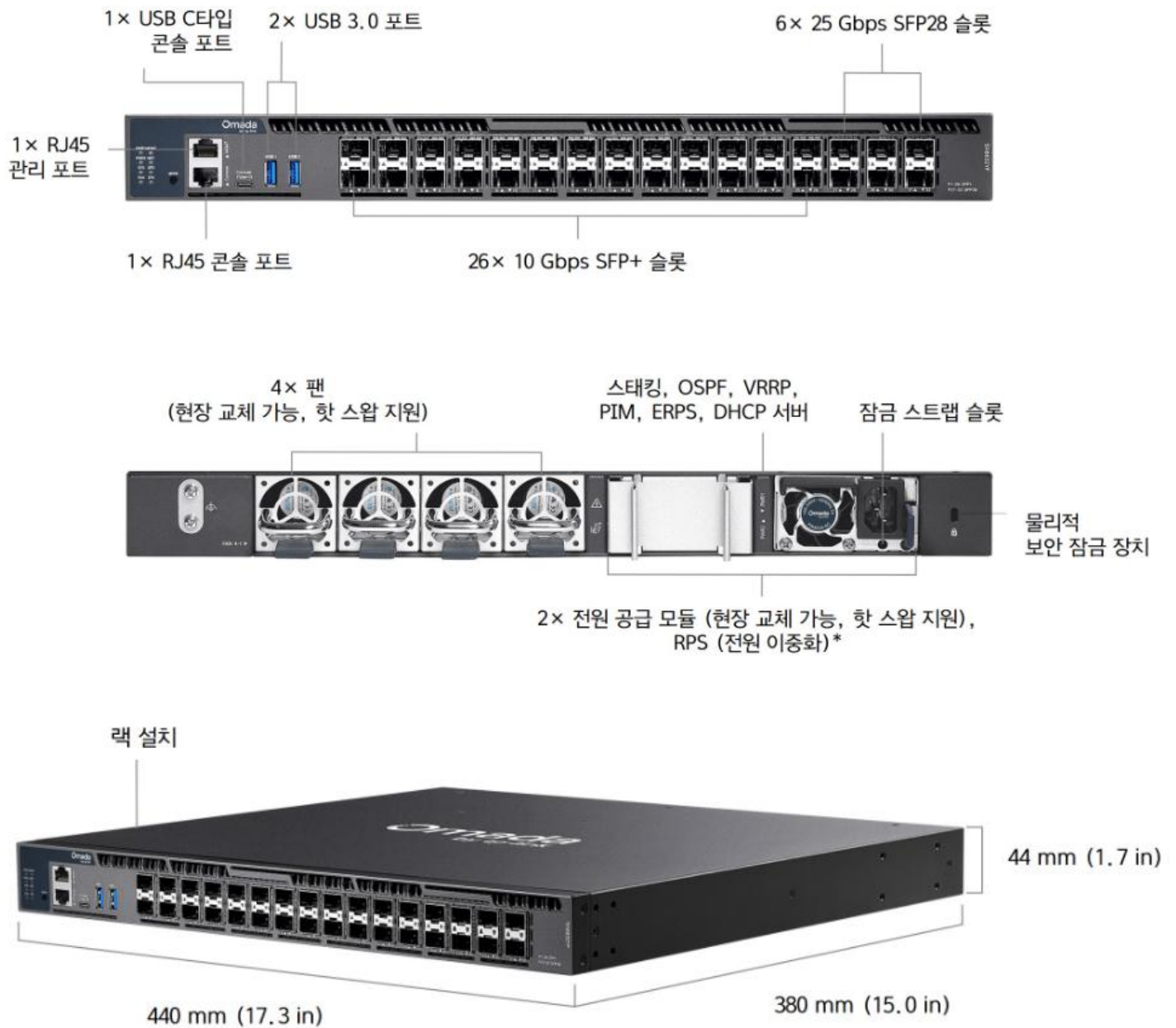
Omada 26포트 10G SFP+ Stackable L3 관리형 어그리게이션 스위치 (6 × 25G 슬롯)



주요 특징

- 26개의 10G SFP+ 슬롯 및 6개의 25G SFP28 슬롯
- 820 Gbps의 스위칭 용량
- 최대 8대까지 스택킹하여 이중화 구현 가능
- L3 기능: RIP, OSPF, ECMP, VRRP, PIM-DM, PIM-SM 및 DHCP 서버/릴레이
- 보안 전략: ACL, 포트 보안, DoS 방어, 802.1X
- 현장 교체 가능한 전원 공급 장치 2개*, VRRP 및 ERPS를 통한 고가용성
- Omada SDN 컨트롤러를 통한 중앙 집중식 클라우드 관리
- 웹, CLI, SNMP 및 RMON을 통한 독립 실행형 관리

제품 사진



*기본적으로 PSM550-AC 모듈 1개가 포함되어 있으며, 현장 교체 가능한 전원 이중화 장치는 별도로 구매해야 합니다.

**독립 실행형 모드에서는 최대 8대, 컨트롤러 모드에서는 최대 4대까지 스택킹이 가능합니다.

사양

하드웨어 기능 및 성능		
모델		SX6632YF
일반	인터페이스	26 × 1/10Gbps SFP+ 슬롯* 6 × 1/10/25Gbps SFP28 슬롯
	콘솔 포트	1 × RJ45 + 1 × USB C타입
	관리 포트	1 × RJ45
	USB 포트	2 × USB 3.0
	플래시	2 × 4 MB Nor + 8 GB EMMC
	DRAM	8 GB DDR4
	프로세서	쿼드 코어 ARM @1.2 GHz CPU
성능	스위칭 용량	820 Gbps
	전송 대역폭	410 Gbps
	MAC 주소 테이블	최대 128K
	하드웨어 라우팅 항목	최대 102,400
	패킷 전달 속도	610.1 Mpps
	패킷 버퍼	8 MB
	스태킹 포트	25G SFP28 슬롯 (모든 업링크 포트를 스택킹 포트로 사용할 수 있음)**
	최대 스택킹 수	독립 실행형 모드에서 8대, 컨트롤러 모드에서 4대
	스태킹 대역폭	최대 300 Gbps (스태킹 포트 6개)
	스태킹 호환 모델	SX6632YF
	전송 방식	Store and Forward
	정보 프레임	9 KB
	물리적 특성 및 사용 환경	전원
이중화 전원 공급 장치		최대 2개의 핫 스왑 가능 전원 공급 장치 모듈, N+1 이중화 (PSM550-AC 모듈 1개는 기본 제공)***
적합한 전원 공급 장치 모듈		PSM550-AC
최대 전력 소비량		86.7 W (110 V/60 Hz)
최대 방열량		295.85 BTU/hr (110 V/60 Hz)
대기 전력 소비량		31.4 W (220 V/50 Hz)
소음		1 × PSM550-AC 전원 공급 모듈: 최소: 34.9 dBA@1 m 25°C 최대: 61.7 dBA@1 m 25°C
팬 수		핫 스왑 가능한 팬 트레이 4개(기본 제공), N+1 중복 구성
공기 흐름		전면에서 후면으로
서지 보호		서비스 포트: 공통 모드 ±6 kV 전원 포트: 차동 모드 ±4 kV, 공통 모드 ±4 kV
ESD 보호		기중 방전: ±15 kV, 접촉 방전: ±8 kV
MTBF		25°C에서 724,732시간
치수 (폭 × 깊이 × 높이)		440 × 380 × 44 mm (17.3 × 15.0 × 1.7 in)
순중량		6.54 kg (14.42 lbs)
설치		랙 설치
작동 온도 및 고도		-5°C ~ 50°C (23°F ~ 122°F) @ 300 m -5°C ~ 45°C (23°F ~ 113°F) @ 2,000 m -5°C ~ 40°C (23°F ~ 104°F) @ 3,000 m****
보관 온도		-40°C ~ 70°C (-40°F ~ 158°F)
작동 습도		10% ~ 90% RH, 이슬 맺힘이 없는 상태
보관 습도	5% ~ 90% RH, 이슬 맺힘이 없는 상태	
인증	CE, FCC, RoHS	

*10G RJ45 SFP+ 모듈은 6개 이하만 지원됩니다. 또한 10G RJ45 SFP+ 모듈 2개마다 1열의 간격을 유지하시기 바랍니다.

**25G SFP28 슬롯은 10G DAC/10G SFP+ 모듈이 아닌 25G DAC/25G SFP28 모듈을 통해서만 스택킹을 지원합니다.

***전원 공급 모듈을 추가하려면 별도로 구매해야 합니다.

****지원되는 고도는 해발 0 m에서 5000 m입니다. 고도가 2000 m를 초과할 경우, 고도가 220 m 상승할 때마다 최대 작동 온도가 1°C(1.8°F)씩 낮아진다는 점에 유의하십시오.

모델		SX6632YF	
시스템	시스템 정보	<ul style="list-style-type: none"> • 장치 설명 <ul style="list-style-type: none"> - 이름 - 위치 - 시스템 연락처 • 시스템 시간 <ul style="list-style-type: none"> - 매뉴얼 - PC 시계와 동기화 - SNTP 클라이언트 • 서버타임 <ul style="list-style-type: none"> - 사전 정의된 모드 - 반복 모드 - 날짜 모드 	<ul style="list-style-type: none"> • LED <ul style="list-style-type: none"> - LED 켜기/끄기 • 시스템 IP <ul style="list-style-type: none"> - 고정 IP/DHCP/BOOTP • 시스템 IPv6 <ul style="list-style-type: none"> - 링크 로컬 주소 구성 - RA 메시지를 통한 글로벌 주소 자동 구성 - DHCPv6 서버를 통한 글로벌 주소 자동 구성 - 글로벌 주소 수동 추가
	사용자 관리	<ul style="list-style-type: none"> • 사용자 설정 • 액세스 수준: 4단계 	<ul style="list-style-type: none"> • 비밀번호 복구 설정
	시스템 도구	<ul style="list-style-type: none"> • 구성 복원/백업 <ul style="list-style-type: none"> - 웹: HTTP - CLI: TFTP/Flash/USB • 펌웨어 업그레이드 <ul style="list-style-type: none"> - 웹: HTTP - CLI: TFTP/플래시/USB 	<ul style="list-style-type: none"> • 시스템 재부팅 • 시스템 초기화 • 부팅 구성 (듀얼 이미지) • 재부팅 일정
	액세스 보안	<ul style="list-style-type: none"> • IP 기반 액세스 제어 <ul style="list-style-type: none"> - IP 기반 - MAC 기반 - 포트 기반 - IPv6 기반 • HTTP 설정 <ul style="list-style-type: none"> - 활성화/비활성화 - 세션 구성 - 접속 사용자 수 - 포트 설정 • SSL 설정 <ul style="list-style-type: none"> - SSLv3/TLSv1 활성화/비활성화 - CipherSuite 설정 - IPv6 SSL 	<ul style="list-style-type: none"> • SSH 설정 <ul style="list-style-type: none"> - 활성화/비활성화 - v2 - 암호화 알고리즘 - 데이터 무결성 알고리즘 - 포트 설정 - IPv6 SSH • Telnet 설정 <ul style="list-style-type: none"> - 활성화/사용 안 함 - 포트 설정 - IPv6 Telnet • 콘솔 포트 <ul style="list-style-type: none"> - 보 레이트 설정
	스택	<ul style="list-style-type: none"> • 스택 설정 • 스택 포트 LAG: 최대 6개 그룹, 각 그룹은 모든 Stackable 포트를 최대 지원 • 스택링 수량: 최대 8대 	<ul style="list-style-type: none"> • 스택 MAC 주소 전환 지연 • 다중 활성 감지(MAD) • 가상 MAC
	SDM 템플릿	<ul style="list-style-type: none"> • 기본 템플릿 <ul style="list-style-type: none"> - IPv4 ACL 규칙: 900개 항목 - MAC ACL 규칙: 900개 항목 - Combined ACL 규칙: 900개 항목 - IPv6 ACL 규칙: 0개 - 출발지 IPv4 가드: 899개 항목 - 출발지 IPv6 가드: 0개 항목 • IPv4 액세스 <ul style="list-style-type: none"> - IPv4 ACL 규칙: 0개 항목 - MAC ACL 규칙: 900개 항목 - Combined ACL 규칙: 1,500개 - IPv6 ACL 규칙: 0개 - 출발지 IPv4 가드: 1024개 항목 - 출발지 IPv6 가드: 0개 항목 • IPv6 액세스 <ul style="list-style-type: none"> - IPv4 ACL 규칙: 0개 항목 - MAC ACL 규칙: 600개 항목 - Combined ACL 규칙: 0개 항목 - IPv6 ACL 규칙: 750개 항목 - 출발지 IPv4 가드: 0개 항목 - 출발지 IPv6 가드: 749개 항목 	<ul style="list-style-type: none"> • Extacl 액세스 <ul style="list-style-type: none"> - IPv4 ACL 규칙: 1500개 항목 - MAC ACL 규칙: 1500개 항목 - Combined ACL 규칙: 1500개 항목 - IPv6 ACL 규칙: 500개 항목 - 출발지 IPv4 가드: 0개 항목 - 출발지 IPv6 가드: 0개 항목 • Omada <ul style="list-style-type: none"> - IPv4 ACL 규칙: 0개 - MAC ACL 규칙: 0개 항목 - Combined ACL 규칙: 1800개 항목 - IPv6 ACL 규칙: 450개 항목 - 출발지 IPv4 가드: 0개 항목 - 출발지 IPv6 가드: 0개 항목
	시간 범위	<ul style="list-style-type: none"> • 시간 범위 설정 	<ul style="list-style-type: none"> • 휴일 설정
	PTP	<ul style="list-style-type: none"> • 프로파일: IEEE 1588v2 (PTPv2), IEEE 802.1AS 	<ul style="list-style-type: none"> • 클럭 유형: oc, bc, e2etc, p2ptc
파일 시스템	<ul style="list-style-type: none"> • 파일 작업 • FTP 	<ul style="list-style-type: none"> • TFTP • USB 스토리지 	

모델		SX6632YF	
L2 기능	포트	<ul style="list-style-type: none"> • 자동 협상/자동 MDI/MDIX • 포트 구성 <ul style="list-style-type: none"> - 상태 - 속도 및 듀플렉스 - 802.3x 흐름 제어 - 정보 프레임: 1518-9216 KB • 포트 미러 <ul style="list-style-type: none"> - 입력 (다대일) - 출력 (다대일) - RSPAN 	<ul style="list-style-type: none"> • 포트 보안 <ul style="list-style-type: none"> - 학습 모드: 동적/정적/영구/스티키 - 포트 최대 학습 가능 MAC 수: 64 - 현재 학습된 수 - 상태 - 최대 학습 트랩 초과 • 포트 격리 • 루프백 감지 <ul style="list-style-type: none"> - 경고 - 포트 기반 - VLAN 기반
	DDM		
	LAG	<ul style="list-style-type: none"> • 해시 알고리즘: SRC MAC/서머타임 MAC/SRC MAC + DST MAC/SRC IP/ DST IP/SRC IP + DST IP 	<ul style="list-style-type: none"> • 정적 LAG: 최대 120개 그룹, 그룹당 최대 8개 포트 • LACP (802.3ad)
	트래픽 모니터	<ul style="list-style-type: none"> • TX 패킷/바이트 • RX 패킷/바이트 • TX 유니캐스트/멀티캐스트/브로드캐스트 • RX 유니캐스트/멀티캐스트/브로드캐스트 	<ul style="list-style-type: none"> • TX 정보 • RX 정보 • TX 오류 • RX 오류 • TX/RX 패킷 크기 분석
	MAC 주소	<ul style="list-style-type: none"> • MAC 주소 테이블: 최대 128K 항목 • IVL/SVL: IVL • 정적 유니캐스트 주소 생성 	<ul style="list-style-type: none"> • 동적 주소 바인딩 • 필터링 주소 생성 • MAC 알람 설정
	VLAN	<ul style="list-style-type: none"> • 802.1Q VLAN (802.1q): 4K VLAN • MAC VLAN: 200개 항목 • 프로토콜 VLAN (IEEE 802.1v) <ul style="list-style-type: none"> - 16개의 프로토콜 VLAN 템플릿 - 12개의 프로토콜 VLAN 그룹 	<ul style="list-style-type: none"> • QinQ (VLAN VPN): 256개 항목 • 프라이빗 VLAN • GVRP
	L2 멀티캐스트	<ul style="list-style-type: none"> • 최대 멀티캐스트 그룹: 4093 (IGMP 스누핑 및 MLD 스누핑 및 MVR) • IGMP 스누핑 <ul style="list-style-type: none"> - IGMP V1/V2/V3 - Report Suppression - Fast Leave - 알 수 없는 멀티캐스트 삭제 - 정적 멀티캐스트 그룹 - IGMP 스누핑 쿼리어 - IGMP 패킷 통계 - IGMP 인증 - 멀티캐스트 필터링: 프로필 256개 및 프로필당 16개 항목 - 라우터 포트 설정: 정적 라우터 포트/금지된 라우터 포트 	<ul style="list-style-type: none"> • MLD 스누핑 <ul style="list-style-type: none"> - MLD V1/V2 - Report Suppression - 알 수 없는 멀티캐스트 삭제 - Fast Leave - 정적 멀티캐스트 그룹 - MLD 스누핑 쿼리어 - MLD 패킷 통계 - 멀티캐스트 필터링: 프로필 256개 및 프로필당 16개 항목 - 라우터 포트 설정: 정적 라우터 포트/금지된 라우터 포트 • MVR
	STP	<ul style="list-style-type: none"> • STP (802.1d) • RSTP (802.1w) • MSTP (802.1s) 	<ul style="list-style-type: none"> • STP 보안 <ul style="list-style-type: none"> - 루프 방지 - Root 보호 - TC 보호 - BPDU 보호 - BPDU 필터
	LLDP (802.1ab)	<ul style="list-style-type: none"> • 로컬 정보 • 이웃 정보 	<ul style="list-style-type: none"> • 통계 정보 • LLDP-MED
	L2PT		
	PPPoE ID 삽입	<ul style="list-style-type: none"> • Circuit ID 유형 	<ul style="list-style-type: none"> • Remote ID
	ERPS	<ul style="list-style-type: none"> • 링: 64 	
	가상 MAC		
	고정 MAC		

모델		SX6632YF	
L3 기능	IPv4 인터페이스: 4094개 IPv6 인터페이스: 4094개		
	IPv4 정적 경로: 2048개 (IPv6 정적 경로와 공유) IPv6 정적 경로: 1024개 (IPv4 정적 경로와 공유)		
	IPv4 호스트 경로: 15300개 (IPv4 호스트 경로와 공유) IPv6 호스트 경로: 15300개 (IPv6 호스트 경로와 공유)		
	IPv4 네트워크 경로: 최대 102400개 (IPv6 네트워크 경로와 공유) IPv6 네트워크 경로: 최대 51200개 (IPv4 네트워크 경로와 공유)		
	ECMP	<ul style="list-style-type: none"> 최대 ECMP 경로: 256 목적지당 최대 ECMP 넥스트홉: 32 	
	ARP	<ul style="list-style-type: none"> 정적 ARP: 1024 	<ul style="list-style-type: none"> 동적 ARP: 24576
	ND: 24576		
	DHCP	<ul style="list-style-type: none"> DHCP 서버 <ul style="list-style-type: none"> IP 풀: 64 최대 임대 기간: 8000 수동 바인딩 항목: 1000 IP 대역 제외 항목: 100 	<ul style="list-style-type: none"> DHCP 릴레이 DHCP L2 릴레이 DHCPv6 릴레이 DHCPv6 L2 릴레이
	VRRP	<ul style="list-style-type: none"> VRRP V2/V3 VRRP 인스턴스: 64 VRRP 가상 IP: 인스턴스당 32개 	
	OSPF	<ul style="list-style-type: none"> OSPFv2 <ul style="list-style-type: none"> OSPF 프로세스: 16 	<ul style="list-style-type: none"> OSPFv3 <ul style="list-style-type: none"> OSPFv3 인스턴스: 1
	RIP	<ul style="list-style-type: none"> RIPv1/v2 	<ul style="list-style-type: none"> RIPng
	VRF	<ul style="list-style-type: none"> VRF 인스턴스: 1024 	
	PIM	<ul style="list-style-type: none"> PIM-DM (IPv4) PIM-SM (IPv4) PIM-SSM (IPv4) 	<ul style="list-style-type: none"> IPv4 멀티캐스트 경로 항목: 1024
	PBR		
QoS	서비스 등급	<ul style="list-style-type: none"> 우선순위 대기열: 8개 대기열 포트 우선순위 802.1P 우선순위 DSCP/ToS 우선순위 	<ul style="list-style-type: none"> 우선순위 스케줄 모드: 대기열별 SP/WRR 대기열 가중치 설정: WRR/SP+WRR 모드용
	대역폭 제어	<ul style="list-style-type: none"> 속도 제한 <ul style="list-style-type: none"> 인그레스 속도 제한 송신 속도 제한 속도 제한 등급: 64kbps 	<ul style="list-style-type: none"> 스톰 컨트롤 <ul style="list-style-type: none"> 제어 모드: kbps/ratio 브로드캐스트 멀티캐스트 알 수 없는 유니캐스트 (Unknown Unicast)
	음성 VLAN	<ul style="list-style-type: none"> OUI 항목: 64개 	

모델		SX6632YF		
네트워크 보안	IP-MAC 바인딩	<ul style="list-style-type: none"> • 바인딩 항목: 1024개 • 수동 바인딩 	<ul style="list-style-type: none"> • ARP 스캐닝 • DHCP 스누핑 	
	IPv6-MAC 바인딩	<ul style="list-style-type: none"> • 바인딩 항목: 1024개 • 수동 바인딩 	<ul style="list-style-type: none"> • DHCPv6 스누핑 • ND 스누핑 	
	ARP 검사	<ul style="list-style-type: none"> • ARP 감지 항목: 1024개 • 동적 ARP 검사(DAI) 	<ul style="list-style-type: none"> • ARP 방어 • ARP 통계 	
	ND 감지	<ul style="list-style-type: none"> • ND 감지 항목: 1024개 • ND 감지 	<ul style="list-style-type: none"> • ND 통계 	
	출발지 IP 가드	<ul style="list-style-type: none"> • 출발지 IP 가드 항목 - 기본 SDM 템플릿: 899 - IPv4 SDM 템플릿: 1024 - IPv6 SDM 템플릿: 0 - Extacl SDM 템플릿: 0 	<ul style="list-style-type: none"> • 보안 유형 - 출발지 IP - 출발지 IP + 출발지 MAC 	
	IPv6 출발지 IP 가드	<ul style="list-style-type: none"> • 출발지 IPv6 가드 항목 - 기본 SDM 템플릿: 0 - IPv4 SDM 템플릿: 0 - IPv6 SDM 템플릿: 749 - Extacl SDM 템플릿: 0 	<ul style="list-style-type: none"> • 보안 유형 - 출발지 IPv6 - 출발지 IPv6 + 출발지 MAC 	
	RA 가드: 30개 항목			
	DoS 방어	<ul style="list-style-type: none"> • SYNFIN 스캔 • Xmascan • NULL 스캔 	<ul style="list-style-type: none"> • SYN sPort 1024 미만 • 핑 플래딩 • SYN/SYN-ACK 플래딩 	
	DHCP 필터	<ul style="list-style-type: none"> • DHCPv4 필터 - 허용 서버 항목: 200 	<ul style="list-style-type: none"> • DHCPv6 필터 - 허용 서버 항목: 200 	
	802.1x	<ul style="list-style-type: none"> • 제어 유형 - 포트 기반 - MAC 기반 • 인증 방법: PAP/EAP-MD5/EAP-TLS/EAP-TTLS/EAP-PEAP 	<ul style="list-style-type: none"> • Radius 인증 • RADIUS 아카운팅 • 게스트 VLAN • VLAN 할당 • MAB 	
	AAA			
	ACL	<ul style="list-style-type: none"> • 시간 범위 - 시간 슬라이스 - 주 시간 범위 - 절대 시간 범위 - 휴일 • MAC ACL • IP ACL • Combined ACL • IPv6 ACL • 규칙 연산 - 허용 - 거부 • 정책 조치 - 반전 모드 - 속도 제한 - 리디렉션 - QoS Remark • 바인딩 - 포트 바인딩 - VLAN 바인딩 	<ul style="list-style-type: none"> • 기본 템플릿 - IPv4 ACL 규칙: 900개 항목 - IPv6 ACL 규칙: 0개 항목 - MAC ACL 규칙: 900개 항목 - Combined ACL 규칙: 900개 항목 - 출발지 IPv4 가드: 899개 항목 • IPv4 액세스 - IPv4 ACL 규칙: 0개 항목 - IPv6 ACL 규칙: 0개 - MAC ACL 규칙: 900개 - Combined ACL 규칙: 1,500개 항목 - 출발지 IPv4 가드: 1024개 항목 • IPv6 액세스 - IPv4 ACL 규칙: 0개 - IPv6 ACL 규칙: 750개 항목 - MAC ACL 규칙: 600개 항목 - Combined ACL 규칙: 0개 항목 - 출발지 IPv6 가드: 749개 항목 • Extacl - IPv4 ACL 규칙: 1500개 항목 - IPv6 ACL 규칙: 500개 항목 - MAC ACL 규칙: 1500개 항목 - Combined ACL 규칙: 1500개 항목 • Omada - IPv4 ACL 규칙: 0개 항목 - IPv6 ACL 규칙: 450개 항목 - MAC ACL 규칙: 0개 항목 - Combined ACL 규칙: 1800개 항목 	

모델		SX6632YF	
유지 관리	시스템 모니터	<ul style="list-style-type: none"> • CPU 모니터 • 메모리 모니터 	
	sFlow		
	OAM	<ul style="list-style-type: none"> • EFM - 링크 모니터링 - 원격 장애 표시 구성 - 통계 	
	DLDP		
	SNMP	<ul style="list-style-type: none"> • SNMP 버전: v1/v2c/v3 • SNMP 구성 - 전역 설정 - SNMP 뷰 - SNMP 그룹 - SNMP 사용자 - SNMP 커뮤니티 	<ul style="list-style-type: none"> • 알람 - 트랩: IPv4/IPv6 - 알람: IPv4/IPv6 • RMON v1 • 공개 MIB • 비공개 MIB
	DHCP 자동 설치		
	로그	<ul style="list-style-type: none"> • 표시/필터링 • 중요도 수준 • 플래시에 저장 	<ul style="list-style-type: none"> • 원격 호스트 • 백업 로그
	네트워크 진단	<ul style="list-style-type: none"> • 핑 • IPv6 핑 	<ul style="list-style-type: none"> • 트레이서트 • IPv6 트레이서트
기타	색인		
	실행 중인 구성 표시	<ul style="list-style-type: none"> • show running config 명령을 사용하여 Telnet을 통해 장치의 실행 상태를 확인합니다. • 설정 파일: 가져오기/내보내기/편집 	
Omada SDN 컨트롤러	지원		

주문 정보

호스트 스위치

모델	설명
SX6632YF	Omada 26포트 10G SFP+ Stackable L3 관리형 어그리게이션 스위치(6× 25G 슬롯)

전원 공급 장치 모듈

모델	설명
PSM550-AC	Omada 550W AC 전원 공급 장치 모듈

SFP/SFP+/SFP28 모듈

모델	설명
SM311LS	기가비트 SFP 모듈, 싱글 모드, LC 인터페이스, 최대 20km 거리
SM311LM	기가비트 SFP 모듈, 멀티 모드, LC 인터페이스, 최대 550m 거리
SM321A	기가비트 WDM 양방향 SFP 모듈, 싱글 모드, LC 커넥터, TX: 1550 nm/RX: 1310 nm, 20 km
SM321A-2	기가비트 WDM 양방향 SFP 모듈, 싱글 모드, LC 커넥터, TX: 1550 nm/RX: 1310 nm, 2 km
SM321B	기가비트 WDM 양방향 SFP 모듈, 싱글 모드, LC 커넥터, TX: 1310 nm/RX: 1550 nm, 20 km
SM321B-2	기가비트 WDM 양방향 SFP 모듈, 싱글 모드, LC 커넥터, TX: 1310 nm/RX: 1550 nm, 2 km
SM5110-LR	10GBase-LR SFP+ LC 트랜시버, 싱글 모드, LC 커넥터, 1310nm, 10km
SM5110-SR	10GBase-SR SFP+ LC 트랜시버, 멀티 모드, LC 커넥터, 850nm, 300m
SM5110LSA-10	10GBase-BX WDM 양방향 SFP+ 모듈, 싱글 모드, LC 커넥터, TX: 1330 nm/RX: 1270 nm, 10 km
SM5110LSB-10	10GBase-BX WDM 양방향 SFP+ 모듈, 싱글 모드, LC 커넥터, TX: 1270 nm/RX: 1330 nm, 10 km
SM6110-LR	25GBase-LR SFP28 LC 트랜시버, SMF (단일 모드 광섬유), LC 커넥터, 1310 nm, 10 km
SM6110-SR	25GBase-SR SFP28 LC 트랜시버, 멀티 모드 광케이블, LC 커넥터, 850 nm, 100 m

RJ45 SFP/SFP+ 모듈

모델	설명
SM331T	1000BASE-T RJ45 SFP 모듈
SM5310-T	10GBASE-T RJ45 SFP+ 모듈

MC 시리즈 미디어 컨버터

모델	설명
MC210CS	기가비트 단일 모드 미디어 컨버터, 최대 20km, 새시 장착 가능
MC210CM	기가비트 멀티모드 SC SFP 트랜시버, 최대 550m, 새시 장착 가능
MC200L	미니 GBIC 모듈을 지원하는 기가비트 SFP 슬롯, 새시 장착 가능
MC1400	TP-LINK MC 시리즈 미디어 컨버터용 14슬롯 전원 공급 장치 새시, 19인치 랙 장착 가능

DAC 케이블

모델	설명
SM6220-1M	1 m 25G SFP28 DAC 케이블
SM5220-1M	1 m 10G SFP+ DAC 케이블
SM5220-3M	3 m 10G SFP+ DAC 케이블

일부 기능은 최신 소프트웨어 버전으로 업그레이드해야만 사용할 수 있습니다.

사양은 예고 없이 변경될 수 있습니다. 모든 브랜드 및 제품명은 해당 소유자의 상표 또는 등록 상표입니다. © 2025 TP-Link